

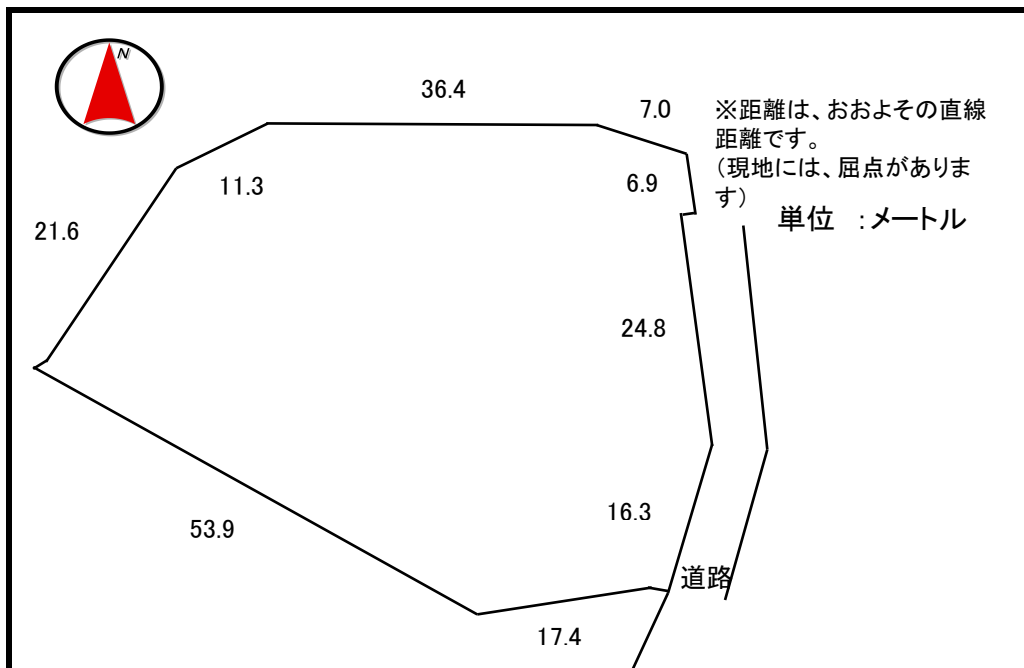
物 件 調 書 （物件番号9）

所 在	桐生市天神町二丁目578番6・578番10 579番5・831番6				
地 積	2,696.49㎡	地目	雑種地	形状 明細図のとおり	
接面道路の 認定幅員・構造	東側市道 幅員 約5.5m（歩道あり）に接する （アスファルト舗装）				
法 令 に 基 づ く 制 限	種 類	内 容		お問合せ先	電話番号
	都市計画区域	市街化区域		都市計画課	0277-46-1111
	用途地域	第一種住居地域			
	建ぺい率	60%			
	容積率	200%			
	その他の制限等	群馬県建築基準法施行条例第5条（がけ付近の建築物）			
供 給 処 理 施 設 の 状 況	項 目	内 容	状 況	お問合せ先	電 話 番 号
	電 気	可		東京電力エナジーパートナー(株) カスタマーセンター	0120-99-5222
	上 水 道	有	取出し有	桐生市水道局	0277-46-1111
	下 水 道	有	公共マス有	下 水 道 課	
	都 市 ガ ス	可	引き込み有	桐生ガス株式会社	0277-44-8141
公 共 施 設 等 （直線距離）	北小学校	物件の南西 約1.1km		小学校区	北小学校
	北公民館	物件の南西 約1.1km		中学校区	清流中学校
備 考	・ 構造物、樹木等は現状のまま引渡しとなります。				
	・ 敷地の約半分は、土砂災害警戒区域に指定されています。				
	・ 宅地造成工事規制区域に指定されています。				
	・ 西側の敷地の一部が、群馬県建築基準法施行条例第5条に該 当します。				

案内図（物件番号9）



明細図



販売地写真



写真①



写真②



写真③