

乳・幼児 健康診査など

問い合わせ＝健康づくり課 (☎ 47-1152)、新里保健センター (☎ 74-5550)

会場	行事	期日	受付時間	対象・内容
保健福祉 会館	1歳6か月児健康診査	2/1(月)	13:20～14:00	平成26年6月16日～7月5日生まれ
	1歳児かみかみ教室	2/2(火)	9:30～10:00	平成27年2月生まれ
	7か月児健康診査 ステップアップ! 離乳食 絵本を配布(ブックスタート事業)	2/3(水)	13:20～13:45	平成27年6月3日～6月30日生まれ
	もぐもぐ離乳食	2/9(火)	9:30～9:45	生後およそ5、6か月のお子さんと保護者 ※申し込みが必要で、参加費は100円です。
	育児相談	2/10(水)	13:30～14:00	未就学児と保護者
	3か月児健康診査	2/17(水)	13:20～13:45	平成27年10月28日～11月17日生まれ
	1歳6か月児健康診査	2/19(金)	13:20～14:00	平成26年7月6日～7月27日生まれ
	3歳児健康診査	2/23(火)	13:20～14:00	平成24年8月16日～9月6日生まれ
	2歳児歯科健康診査	2/25(木)	13:20～14:00	平成25年8月生まれ
新里町 保健文化 センター	3か月児・7か月児健康診査 ステップアップ! 離乳食 7か月児に絵本を配布(ブック スタート事業)	2/18(木)	13:20～13:45	平成27年11月1日～11月30日生まれ(3か月) 平成27年7月1日～7月31日生まれ(7か月)
	育児相談	2/22(月)	13:30～14:00	未就学児と保護者
	1歳児かみかみ教室	2/24(水)	9:30～10:00	平成27年1月1日～4月1日生まれ
	3歳児健康診査	2/29(月)	13:20～14:00	平成24年8月20日～10月31日生まれ

地域少子化対策強化事業

「スキマ時間」で、働ける在宅就 業にチャレンジしてみませんか

市では、NPO法人キッズバレイに委託し、子育て中の人などを対象に在宅就業の支援を行っています。

データ入力、「WEB記事」の作成、テープ起こしなど、パソコンを使った仕事を中心です。研修やサポートがあるので初心者でも安心して在宅就業ができます。

また、経理や翻訳、デザインやプログラミングなどの資格や経験をお持ちの人には、スキルに応じた仕事探しをお手伝いします。

在宅就業を希望する人を対象とした個別説明会も随時開催しています。

申し込みは、EメールでNPO法人キッズバレイ(Eメールwork@kids-valley.org)へ。件名に「個別説明会参加希望」と記入し、本文に「①氏名、②電話番号、③質問事

項など」を記入してください。開催日などの詳細は、Eメールで御案内します。

問い合わせは、NPO法人キッズバレイ(☎46-7486)へ。

NPプログラム参加者募集

NP(Nobody's Perfect)プログラムは、カナダで発案された5歳までのお子さんを持つ親を支援するプログラムです。参加者がそれぞれ抱えている悩みや関心事をグループで話し合いあいながら、自分にあった子育て方法などを学ぶものです。

次の2コースが有り、いずれのコースも会場は保健福祉会館で、募集人数は各12人で、原則として全日程に参加できる人が対象です。

申し込みは、1月8日(金)までに、ファクシミリ又はEメールでNPO法人キッズバレイ(ファクシミリ46-7487、Eメールnp@

kids-valley.org)へ。Eメールの場合は、件名に「NPプログラムA又はB(コース名)申し込み」と記入し、本文に「①参加者氏名、②お子さんの年齢、③託児の希望の有無、④連絡先(住所・電話番号)」を記入してください。ファクシミリの場合も同様に記入し送信してください。

問い合わせは、NPO法人キッズバレイ(☎46-7486)へ。

・Aコース

期日＝1月18日(月)から2月22日(月)までの毎週月曜日

時間＝午前10時～正午

対象＝市内に居住又は勤務する3歳から5歳までのお子さんを持つ母親

・Bコース

期日＝1月19日(火)から2月23日(火)までの毎週火曜日

時間＝午前10時～正午

対象＝市内に居住又は勤務する1歳から2歳までのお子さんを持つ母親

子育て ナビゲーション

働きたいママの 再就職準備セミナー

就職にまつわる悩み
や不安を解消し、再就
職に向けた第一歩を踏
み出すためのセミナー
です。託児もあります
(お預かりできるお子
さんは先着順に10人
までです)。



期日=1月26日(火)

時間=午前10時~11時30分

場所=職業訓練センター

対象=子育て中の女性で、就職活動
中又は就職を考えている人

募集人数=15人程度(先着順)

申し込み=1月7日(木)から、申
込用紙に必要事項を記入しファクシ
ミリ又はEメールで産業政策課(フ
ァクシミリ40-1283、Eメール
sangyo@city.kiryu.lg.jp)へ。申
込用紙は市役所3階の産業政策課と
市ホームページに有ります。

問い合わせ=産業政策課(☎内線
564)

1月のおはなし会

お子さんの年
齢に合わせ、絵
本や紙芝居など
の読み聞かせを
行います。



●図書館(☎47-4341)

期日=1月9日(土)・21日
(木)・23日(土)

時間=午前11時から30分程度※21
日(木)は10時30分から30分程度

●新里図書館(☎74-8080)

期日=1月23日(土)

時間=午前11時から30分程度

東部児童相談所巡回相談

発達が気掛かりなお子さんに専門
スタッフや医師が、心理学的な面や
医学的な面からの相談判定や助言指
導を行います。

期日=2月18日(木)

時間=午前10時~午後3時

場所=保健福祉会館

申し込み=電話で子ども発達相談室
(☎43-2000)へ。

パチリいい顔桐生っ子 募集しています

市内に居住する
3歳まで(申し込み
時)の桐生っ子
の写真を募集しま
す。

申し込み=Eメール

(johoseisaku@city.kiryu.lg.jp)
にお子さんの氏名(フリガナ)、生
年月日、住所、保護者氏名、電話番
号とお子さんへのメッセージ(40
文字以内)を記入し、お子さんの画

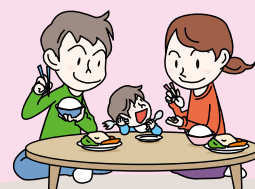


像データを添付の上、情報政策課
(☎内線506)へ。

子育てQ&A

Q 2歳の男の子です。良く遊
びますがあまり食べないので、
ついおっぱいをあげてしま
います。結局卒乳ができません。

A 卒乳を考えていたのでした
ら、おっぱいの回数を減らし
て「食べてからね。」とまず
は食事をすると良いでしょう。
大人と楽しい雰囲気です食事を
する習慣をつけることで食べ
られるようになっていくと思
います。



問い合わせ=子育て支援課
(☎内線251)

群馬こども救急相談

休日や夜間(翌朝8時まで)
に子供が急に具合が悪くなっ
たとき相談に応じます。

☎#8000(短縮)

パチリいい顔

桐生っ子



ひぐち かい
樋口 耀ちゃん

11 か月
(相生町5丁目)
なんでも笑ってくれる
自慢の息子☆
大きくなって一緒に
マラソン大会出ようね♪



かすかわ さんご
粕川 参悟ちゃん

1歳1か月
(新里町山上)
我が家の三男坊♪
ズリバイ姿がなんとも可
愛い♡
たくましく育ってね♪



のむら ゆに
野村 潤依ちゃん

2歳11か月
(新里町鶴ヶ谷)
元気で負けず嫌いの潤
依!これからその明る
さで周りも笑顔にして下
さいね!



さんどう すばる
山藤 昂琉ちゃん

5か月
(新里町高泉)
抱っこが大好き。笑顔で
みんなを癒しています。
みんなに愛される優しい
子になりますように