



まいにちかいえん
~毎日開園 だれでも気軽に来られる動物園~

2014年 7月号

No. 27

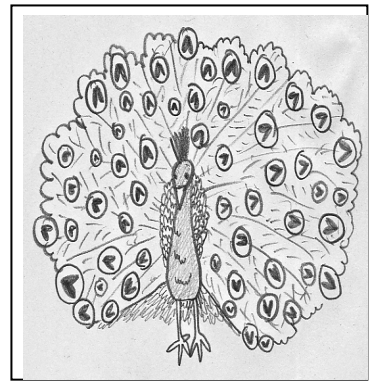
ずー

ZOOっといっしょ

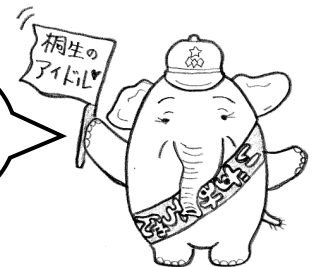
どうぶつえんニュース

・インドクジャクが恋のシーズンです

インドクジャクのオスは首が青く、長く美しい『かざり羽』があり、メスは首が緑で、体は地味な色合いです。クジャク舎では、オスのインドクジャクがさかんに『かざり羽』を開き、メスへプロポーズ（求愛行動）をしています。開く時間は特に決まっていらないようですが、8月頃まで見られます。8月を過ぎると『かざり羽』は抜け落ち、9月頃から新しい『かざり羽』が生え、翌年の2月までには伸びきります。

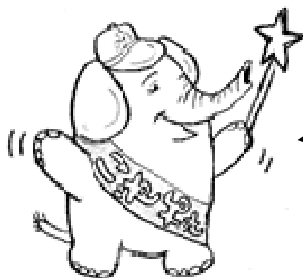
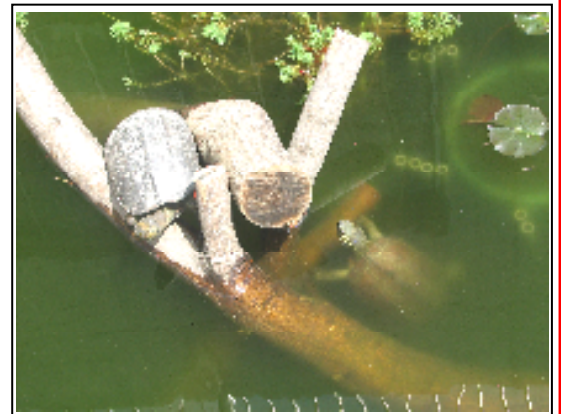


「シロクジャク」も
おなじ求愛行動が
見られるよ。



・クモザル舎の池に『クサガメ』登場

クサガメがクモザル池のメンバーに加わりました。日光浴のため流木に登ったり、コイや金魚たちと一緒に泳ぐ姿が見られます。クモザルたちもカメに興味があるようですが、お互いに適度な距離をたもち生活しています。池の中も注目してみてくださいね！



クサガメは
全部で4匹
探してみよう!!

どうぶつ観察コーナー

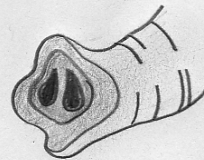
今月は『ゾウの鼻』をクローズアップ!!

桐生が岡動物園では、アジアゾウの「イズミ」を飼育しています。
ゾウの長い鼻にはいろいろひみつがあります。さっそくゾウ舎で観察してみましょう。
この鼻は『においをかぐ』ほかに、人間の手のように物をつかんだり、引っぱったりすることができます。ゾウの鼻は、鼻と上くちびるがいっしょになって長くのびたものです。骨はありませんが、たくさんの筋肉でできています。
ちなみに、アジアゾウとアフリカゾウでは鼻の先のかたちが少しちがいます。鼻先のでっぱりがアジアゾウは上にあり、アフリカゾウは上と下にあります。

アジアゾウの鼻



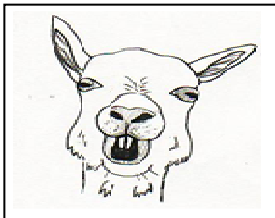
アフリカゾウの鼻



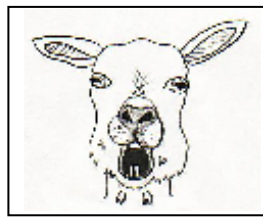
どうぶつクイズコーナー

クイズ1 ヤギの前歯で 正解の絵は どれでしょうか?

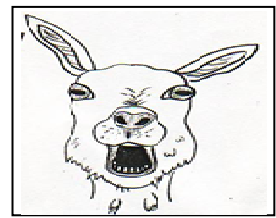
1



2

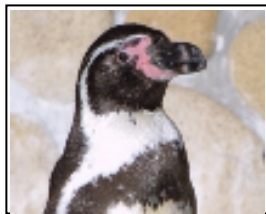


3



クイズ2 キジの仲間は 次のうち どれでしょうか?

1 ペンギン



2 シチメンチョウ



3 フラミンゴ



クイズのこたえは来月号でお知らせします。

6月号のこたえ クイズ1 正解3 クイズ2 正解1

