



ずー

# ZOOっといっしょ

## じょうほう えんない イベント情報・園内ニュース

### あつ なつ すいぞくかん ・暑い夏をクールに… 水族館でひんやり!!

ふだん 普段は明るい水族館ですが、8月の土曜、日曜は、  
かんない しょうめい すいそう 館内の照明を水槽だけにした『ひんやり水族館』を  
かいさい 開催します。

きかい げんそうてき この機会に幻想的な水槽を楽しんでみてはいかがでしょうか？

ご来館をお待ちしております!!



### ねん やま ふっかつ ・およそ 20年ぶりに『タヌキ山』が復活!!

かんりじむしょまえ てんじょう ひっこ 管理事務所前の展示場へタヌキが引越し、このたび『タヌキ山』が復活しました!!

飼育中の2頭は赤ちゃんの時にほご 保護されたタヌキです。飼育員に育てられたので、人  
に慣れていて、目が合うと近くまで来ることがあります。

自然に近い形の展示場なので、見つけにくい時もありますが、植物に化けていなければ、きっとかわいらしい姿が見られますよ☆  
ぜひ探してみてくださいね♪



### せいそう ・ボランティア清掃が行われました!!

平成 27 年 7 月 11 日(土)、ボランティアの方々による清掃活動が行われました。

この清掃はボランティアグループの『夏休み前に園内をきれいにしよう!』という  
呼びかけで開催され、今年で3回目を迎えます。

当日は天候に恵まれ、およそ 170 名の方のご参加をいただいた結果、1時間の清掃  
で軽トラックの荷台が山盛りになるほどの雑草が集まり、大成果を上げました!!

ご参加いただいた皆様、ご協力ありがとうございました。





こんげつ とくしゅう  
今月の特集



今月は、復活した『タヌキ山』のタヌキをしょうかい紹介します。  
2頭が見分けられるかな？タヌキ山で観察してみましょう。

ポンコ（♀）



強気で、食いしん坊。  
体の色は全体的に薄い茶色。  
鼻すじに茶色いライン。

ポンネ（♀）



臆病で、甘えん坊。  
体の色が全体的に濃い茶色。  
顔が黒い。

どうぶつクイズコーナー

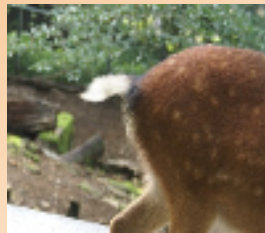
今月は『タヌキ』から 問題です!!

クイズ1

- ・タヌキを 漢字で書くと 次のうちの どれでしょう？
- 1. 狐                      2. 狸                      3. 狼

クイズ2

- ・タヌキのしっぽは 次のうちの どれでしょう？
- 1.                              2.                              3.



7月号のこたえ    クイズ1 正解3                      クイズ2 正解1