

4月号 菱公民館

だより

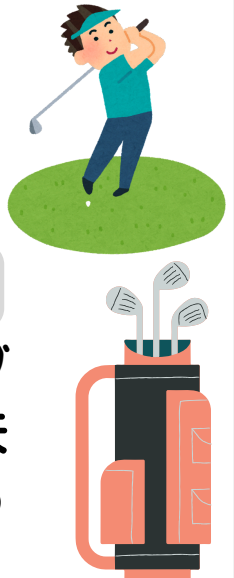
令和7年4月1日発行
 (2025年)No.511
 発行：桐生市立菱公民館
 桐生市菱町2丁目1349-1
 TEL：46-3610 FAX：46-4310
 4月の休館日：29日(火)

17区ゴルフコンペのご案内

日程 **5月29日 木**
 会場 **城山カントリークラブ**

今年も17区ゴルフコンペを開催いたします。
 なお桐生市区対抗ゴルフ大会の予選会も兼ねて行いますので、奮ってご参加ください。

会費 **3,000円**
 プレー費 **各自負担**
 締切り **4月27日 日**
 お申込先 **17区ゴルフクラブ**
 会長 **桑子 秀夫**
 ☎ **43-5445**



市民体力測定 参加者募集

市民体力測定の参加者を募集します。参加費は無料です。運動できる服装でご参加ください。体育館シューズをご持参ください。

5/10 土 桐生ガススポーツセンター (桐生市民体育館) 午前8時50分から正午まで

内容 スポーツ庁による『新体力テスト』を行います。
 対象者 市内に居住または勤務、通学する20歳以上の人
 申込方法 **4月14日 月 ~ 5月2日 金** までに、下記の連絡先までご連絡ください。

お問い合わせ お申込み **スポーツ・文化振興課 スポーツ振興担当**
 電話：46-1111(内線1437) FAX：0277-43-1001
 メール：supotsubunka@city.kiryu.lg.jp

菱山野草会

さくら草 山野草展示会
4/19 (土) ~ 20 (日) 午前 **9** 時半
 菱公民館 講堂 午後 **4** 時半

詳しい内容については、
 お問い合わせ **上原 真司**さん 090-2466-4634 まで

深山不動大祭

祭 4月27日 日

(株)外山製作所内 外山宅
 AM 10:00 - 12:00

ポップコーン わたあめ 射的 ストラックアウト
 風船 回転ダーツ もちつき お楽しみくじ

皆様でお気軽にお出かけ下さい
 駐車場有り(※数に限りあり)★なるべく徒歩でお越しください。

集団回収 初めてみませんか？

集団回収とは、地域住民で構成される団体が再生資源を回収し、ごみの減量と資源の有効活用に取り組むものです。

地域住民のコミュニティ活動の振興を図ることも目的としております。対象品目にある資源をリサイクル事業者に売却することで、売収益のほかに売却した資源の量に応じた奨励金が市から交付されます。

- 新たに集団回収を始める場合は、SDGs推進課へ申請してください。
- 資源の回収を希望する場合や、既存の団体に協力したい時は、既に登録している地元の団体にご相談ください。

対象団体 構成員10人以上で年2回以上実施できる団体
 対象品目 新聞紙などの紙類、空き缶などの金属類、アルミ類、空きびん類で家庭から出たものに限りです。
 奨励金 1キログラムあたり8円

お問い合わせ **SDGs推進課環境保全担当**
 TEL：32-4201

廃食用油回収日 **4月2日(水)・5月7日(水) 午前9時~正午**

春の全国^{R7}4/6~15 交通安全運動

4月10日(木)は交通事故死ゼロを目指す日

年間スローガン

危ないよ
スマホばかり
見てる君



主唱 群馬県交通対策協議会

清流中だより

4月の行事予定

- 7日(月) 新任式・始業式・入学式
- 8日(火) 対面式・生徒会オリエンテーション
身体測定(全学年)
- 9日(水) 期始めテスト(2、3年生)
1年知能検査
- 10日(木) 期始めテスト(2、3年生)
- 11日(金) 部活動説明会
- 15日(火) 全国学力学習状況調査①(3年)
- 16日(水) 自転車安全点検日(全学年)
- 17日(木) 全国学力学習状況調査②(3年)
- 18日(金) 1年授業参観・保護者会
- 21日(月) 尿検査(全学年)
- 23日(水) 2年授業参観・保護者会
- 24日(木) 3年授業参観・保護者会
- 25日(金) 部活動集会
- 30日(水) 二者面談①(全学年)



菱保育園だより

暖かな陽気を感じる中、一つお兄さんお姉さんとなった子どもたちの姿にたくましさを感じます。4月は新しい環境に戸惑う子どもも多いかもしれませんが、【よりよく生きるための力を育む】、【まわりの人に愛されていると感じながら楽しい園生活をおくる】を教育・保育理念におきながら、地域の方々と共に子どもたちの健やかな成長を願って参りたいと思います。今年度もどうぞよろしくお願いいたします。

4月の行事予定

- 1日(火) 入園進級式
- 8日(火) 花まつり集会
- 15日(火) 防災訓練
- 21日(月) 身体測定
- 25日(金) 4月生まれのお誕生会



【未就園のおともだち「あそびに来ませんか」の日】

- 9日(水) “こんにちは”の会
- 16日(水) お散歩
- 23日(水) こいのぼり制作
- 30日(水) 成長の記録(カレンダー制作)
園庭解放もしています。



※詳細は菱公民館に掲示してあるポスター又はホームページをご覧ください。

幼保連携型 認定こども園

菱保育園 TEL 45-0112

HP <http://hishi-hoikuen.com/>

子育て相談・一時預かり・見学などは随時受け付けしております

新刊本のご案内

蕎麦打ち万太郎	原 宏一
家庭でできる転倒予防トレーニング	隆島 研吾
不敗の人生をつくる言葉	井上 裕之
戦国千手読み	堺屋 太一
まだ見たきものあり	永尾 広久
「孤独のグルメ」巡礼ガイド	扶桑社
実は人をモヤッとさせる失言図鑑	失言研究所

どろどろ〜んオバケーヌの えさがしブック	クラックス
はりねずみのおいしゃさん	
さるくんはヒーロー	ふくざわ ゆみこ
おんぶーぶー	矢野 アケミ
きかんしゃトーマス	
ゆびでなぞってあいうえお	ポプラ社



4月の行事予定

- 4日(金) 入学式準備 新6年登校
- 7日(月) 新任式・始業式・入学式
- 8日(火) 給食開始2-6年 1年輕減3校時(〜11日)
- 9日(水) 委員会① 身体測定4-5-6年
- 10日(木) 身体測定1-2-3年
- 11日(金) たてわり顔合わせ
- 14日(月) 軽減4校時1年(〜24日)
給食開始1年
視力・聴力検査1-2-3年
- 15日(火) 知能検査3年
視力・聴力検査4-5-6年
クラブ①
- 16日(水) 授業参観・懇談会・PTA総会
あいさつ運動
- 17日(木) 全国学力テスト6年(国算理)
- 18日(金) 1年生を迎える会
- 21日(月) タブレット開き
- 24日(木) 尿検査 歯科健診
二者面談①
- 25日(金) 二者面談②
- 28日(月) 二者面談③
- 30日(水) 内科検診4-6年



春の青少年健全育成運動

県民総ぐるみで次代を担う子どもたちの健全育成に取り組もう
・「おぜのかみさま県民運動」を推進し、地域と家庭で子どもたちの安全・安心なインターネット利用を考えよう。

実施期間

3月15日
～ 4月30日



か きこまない。悪口

お くらない。写真

み ない。有害サイト

ぜ ったいに会わない!

さ がさない。出会い

の せない。個人情報

ま もる。ルール