

物件No. 205

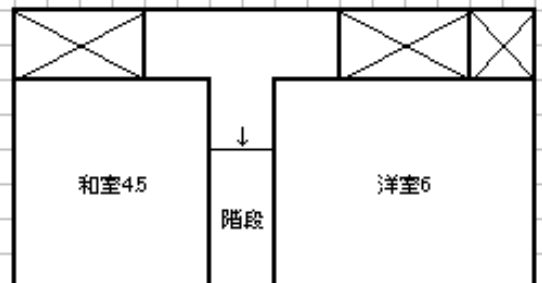
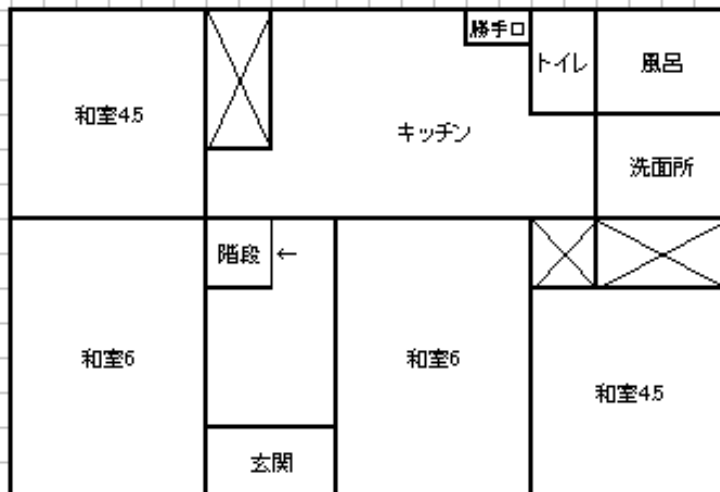
中古

更新日: 令和4年7月26日

所在地	桐生市新里町新川3309-13ほか		
建物面積	1F : 64.59 m ² (19.54 坪)	合計 91.08 m ² (27.55 坪)	
土地面積	234.68 m ² (70.99 坪)		
売却希望価格	4,000,000 円		
建築年	構造	建ぺい率	
S59	木造瓦垂鉛メッキ鋼板葺2F建て	70%	
都市計画 非線引き地域	用途地域 —	容積率	
地目 宅地	現況 空き家	間取 6DK	400%
交通 (最寄駅/バス停)	上毛電鉄『東新川駅』約1.5km(車で4分) デマンドタクシー利用可能		
設備等	LPガス、浄化槽 ユニットバス(追い焚き式) 洗髪洗面化粧台、温水洗浄便座		
備考	敷地延長 カーポート有り		
担当業者	(有)タベイ 0277-73-5302		

<間取図>

図面と現況が異なる場合は現況を優先いたします。





建物外観写真
南向きに建っている



敷地延長部分
幅約3m、長さ約18mある



1Fには和室4.5畳×2間と
6畳×2間ある



2F洋室6畳
2Fには他、和室6畳ある



キッチン
約7畳あり、LPガス利用



風呂
追い焚き式ユニットバス