

物件No. 233

中古

更新日：平成28年2月3日

所在地	桐生市川内町2丁目961-1			
建物面積	1F : 133.88 m <sup>2</sup> ( 40.50 坪)	合計	133.88 m <sup>2</sup>	
	2F : 0.00 m <sup>2</sup> ( 0.00 坪)		( 40.50 坪)	
土地面積	1,656.24 m <sup>2</sup> ( 501.01 坪)			
売却希望価格	15,000,000 円			
建築年	不明	構造	木造金属板葺平家建	建ぺい率
都市計画	市街化区域(一部調整区域)	用途地域	市街化区域:準工業地域	市街化60%と調整区域70%と異なるため、按分計算による
地目	宅地	現況	空き家	間取
				4+土間
容積率	200%			
交通	『JR桐生駅』約5.3km(車で14分) 『自然観察の森』約80m(徒歩1分)			
設備等	電気、別棟に汲取りトイレ有り、 建物内に水道未引込(敷地内に水栓有り)			
備考	現況渡し、2項道路につきセットバック要 宅造規制区域、土砂災害警戒区域(イエローゾーン) 市街化区域(約680m <sup>2</sup> )と調整区域(約976.24m <sup>2</sup> ) 排水設備未設置 過去(時期不明)に敷地内で建物火災有り			
担当業者	平澤建設(株) 0277-54-9570			

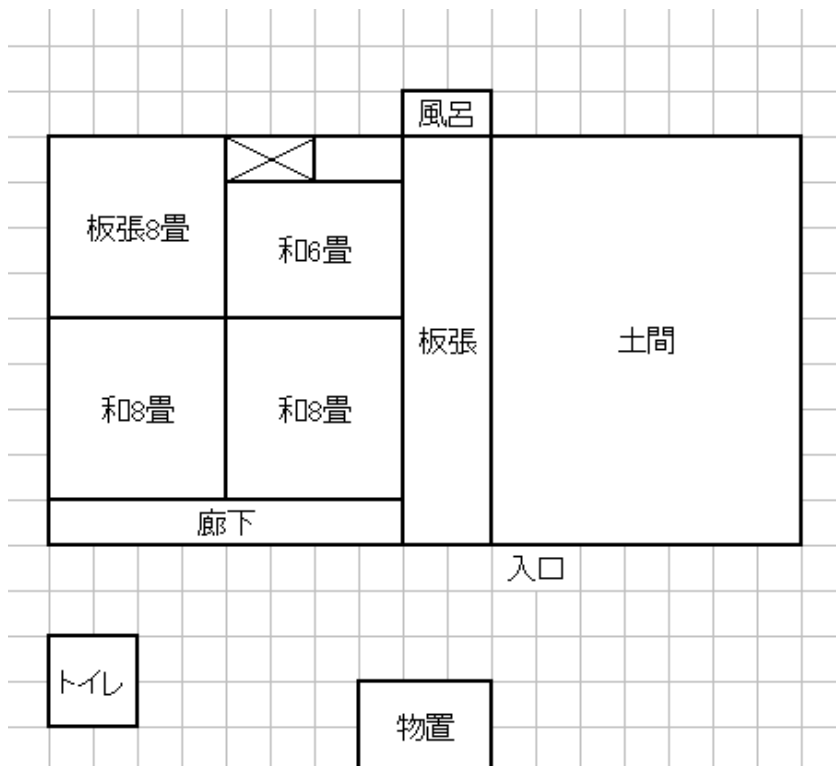
敷地写真①

建物外観

敷地写真②

<間取図>

図面と現況が異なる場合は現況を優先いたします。





建物外観写真  
草葺屋根を葺き替えて金属板葺となっている



建物から前面道路部分は市街化区域  
一段上がった箇所は調整区域となる



室内写真  
和室3間+板張り1間有り



土間からみた小上がり  
囲炉裏有り



土間  
多目的で利用できる約14坪の土間



調整区域部分  
日当たり良好で広々とした敷地