

物件No. 350

中古

更新日: 令和1年12月27日

所在地	桐生市菱町4丁目2472-24		
建物面積	1F :	85.77 m <sup>2</sup> ( 25.95 坪)	合計 85.77 m <sup>2</sup> ( 25.95 坪)
	2F :	0.00 m <sup>2</sup> ( 0.00 坪)	
土地面積	398.00 m <sup>2</sup> ( 120.40 坪)		
売却希望価格	4,000,000 円		
建築年	構造		建ぺい率
S43	木造垂鉛メッキ鋼板葺平家建		60%
都市計画	用途地域		容積率
市街化区域	第一種住居地域		
地目	現況	間取	200%
宅地	空き家	4LDK	
交通 (最寄駅/バス停)	JR桐生駅約3.5km(車で9分) バス停『中里橋東』約500m(徒歩7分)		
設備等	LPガス、上下水道		
備考	現況渡し 宅造規制区域内、 <b>がけ規制対象地の可能性有</b> <b>埋蔵文化財『伊豆田遺跡』包蔵地内</b> 駐車スペース無し		
担当業者	マックコーポレーション 0277-46-9231		



建物外観写真



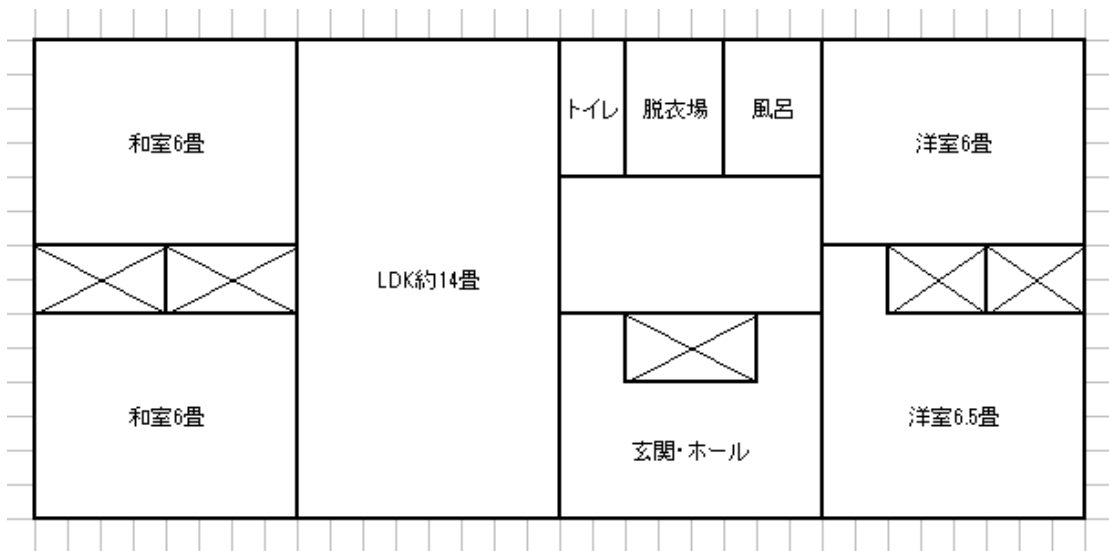
敷地進入部分



敷地写真

<間取図>

図面と現況が異なる場合は現況を優先いたします。





建物外観写真  
南向きに開けた高台に立地



建物東側  
庭の向こうは山の斜面となっている



室内写真  
奥は和室となっている



LDK写真  
本下水・LPガス利用



敷地から見える景色



建物西側には物置あり