


物件No. 375

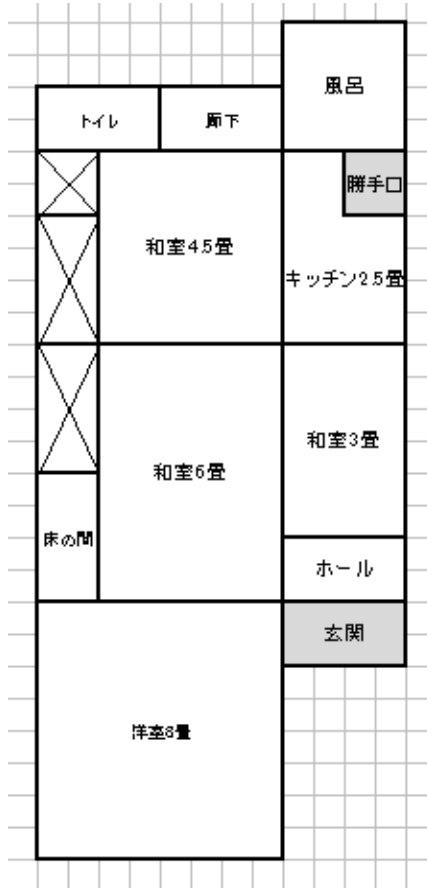
中古

更新日：令和5年10月26日

所在地	桐生市東6丁目4-32		 <p>建物外観写真①</p>
建物面積	1F : 56.31 m ² (17.03 坪)	合計 56.31 m ²	
	2F : 0.00 m ² (0.00 坪)	(17.03 坪)	
土地面積	121.85 m ² (36.86 坪)		
売却希望価格	応相談 円		
建築年 S12	構造 木造瓦葺平屋建	建ぺい率 60%	 <p>建物外観写真②</p>
都市計画 市街化区域	用途地域 準工業地域	容積率	
地目 宅地	現況 空き家	間取 3SK	
交通 (最寄駅／バス停)	JR桐生駅約1.4km(車で4分) バス停『東小学校前』約450m(徒歩6分)		
設備等	都市ガス、本下水		 <p>建物外観写真③</p>
備考	現況渡し(家財等の撤去は売主にて行う) 東・西側道路共に2項道路による狭あい協議要 駐車場なし		
担当業者	金子不動産 0277-55-1546		

<間取図>

図面と現況が異なる場合は現況を優先いたします。





西側道路から見た建物
西向きに建つ建物



玄関前写真
自転車やバイクを置けるスペース有



東側道路から見た建物
東・西2方道路に接する



室内写真
和室6畳+4.5畳と洋室8畳有り



キッチン写真
都市ガス・本下水利用



↑ 風呂写真
風呂と洗面台は
同室に有り



↑ トイレ写真