

物件No. 395

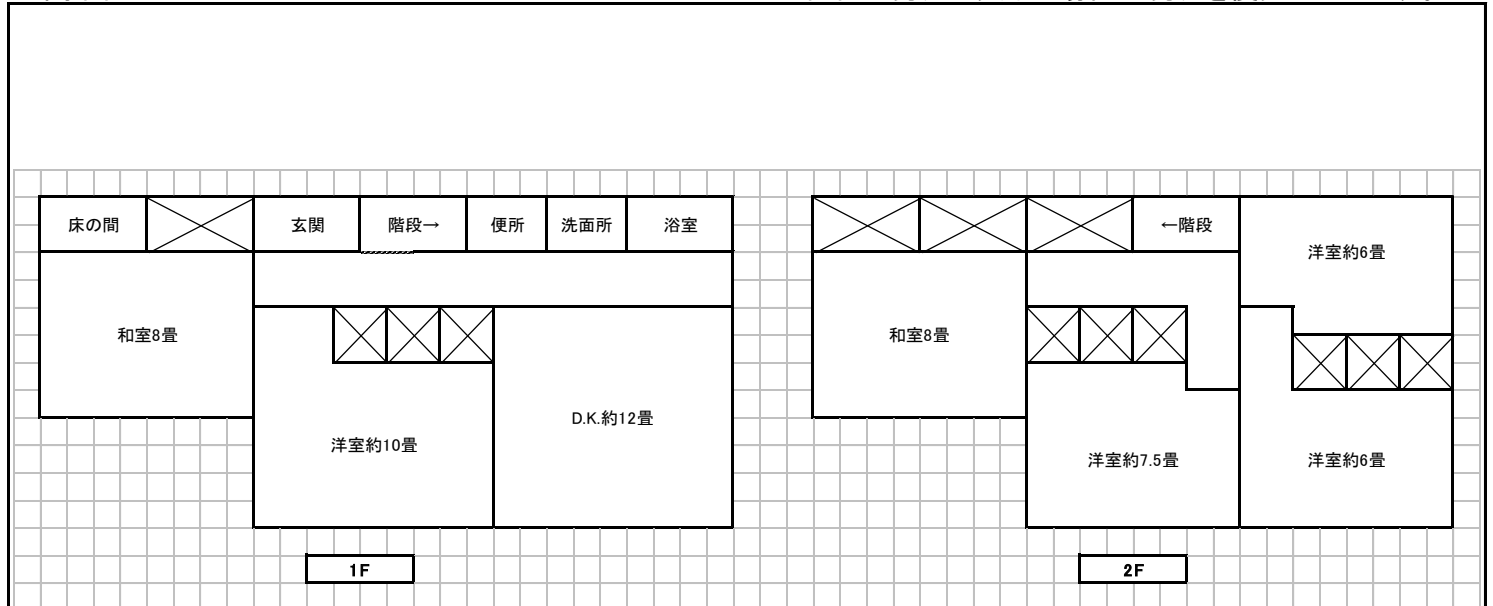
中古

更新日: 令和1年5月7日

所在地	桐生市川内町2丁目44-10		 <p>外観写真①</p>
建物面積	1F : 74.13 m ² (22.42 坪)	合計 148.26 m ² (44.85 坪)	
土地面積	231.81 m ² (70.12 坪)		 <p>外観写真②</p>
売却希望価格	7,000,000 円		
建築年	構造	建ぺい率	 <p>室内写真</p>
S51	軽量鉄骨造亜鉛メッキ鋼板葺二階建	60%	
都市計画	用途地域	容積率	
市街化区域	第1種中高層住居専用地域	200%	
地目 宅地	現況 空き家	間取 6LDK	
交通 (最寄駅/バス停)	JR桐生駅約3.1km(車で約8分) バス停『峠』約600m(徒歩約8分)		
設備等	プロパンガス、本下水		
備考	河川保全区域可能性有 1項1号道接道 現在、水道管鉛管を使用中		
担当業者	桂建設株式会社 0277-76-7723		

<間取図>

図面と現況が異なる場合は現況を優先いたします。





1F和室8畳
他に洋室約8.5畳あり



1Fダイニングキッチン約9畳
プロパンガス利用



トイレは水洗式



2F和室8畳
他に洋室約9畳+洋室約6畳×2あり



玄関すぐ横の階段
写真右はトイレや浴室に通じる廊下



敷地写真
駐車スペースあり