


物件No. 412

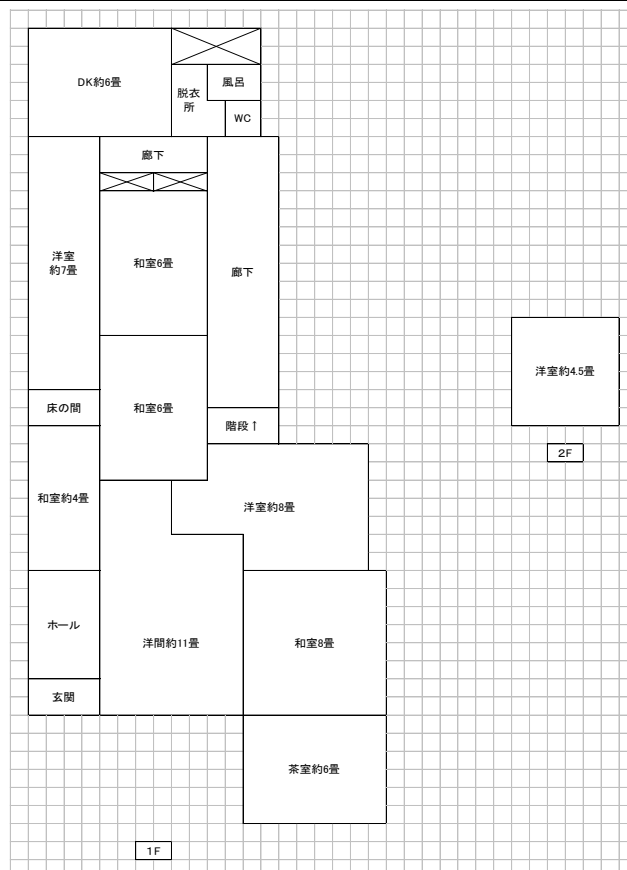
中古

更新日：令和2年4月16日

所在地	桐生市堤町1丁目23-36		 <p>外観写真</p>
建物面積	1F : 147.17 m <sup>2</sup> ( 44.52 坪)	合計 159.56 m <sup>2</sup>	
土地面積	231.49 m <sup>2</sup> ( 70.03 坪)		 <p>室内写真①</p>
売却希望価格	応相談 円		
建築年	構造	建ぺい率	 <p>室内写真②</p>
S36	木造瓦葺2階建	60%	
都市計画 市街化区域	用途地域 第1種住居地域	容積率	
地目 宅地	現況 空き家	間取 8DK	200%
交通 (最寄駅/バス停)	JR桐生駅約1.6km(車で約4分) バス停『白髭神社前』約1km(徒歩約13分)		
設備等	上下水道		
備考	がけ規制対象地の可能性有、宅造規制区域内 2項道路による狭あい協議要 土砂災害警戒区域(イエローゾーン) 水道山風致地区内		
担当業者	(株)アンカー 0277-45-1464		

<間取図>

図面と現況が異なる場合は現況を優先いたします。





1F洋間約11畳  
他に和室4間+洋室2間+茶室あり



2F洋室約4.5畳



ダイニング・キッチン約6畳



風呂写真



水洗式トイレ



敷地外北側から撮影