

物件No. 482

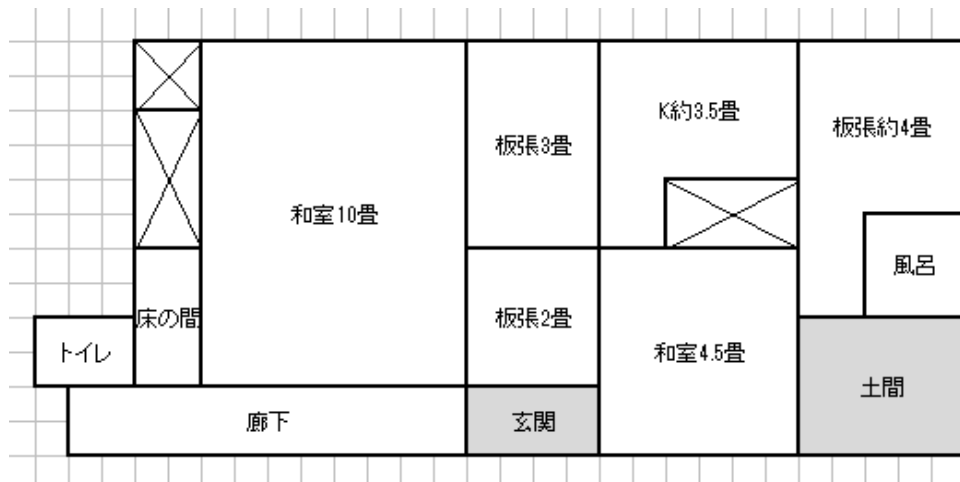
中古

更新日：令和3年10月28日

所在地	桐生市東5丁目11-4		 <p>建物外観写真①</p>
建物面積	1F : 65.93 m ² (19.94 坪)	合計 65.93 m ² (19.94 坪)	
土地面積	165.28 m ² (50.00 坪)		 <p>建物外観写真②</p>
売却希望価格	2,500,000 円		
建築年	構造	建ぺい率	 <p>敷地写真</p>
S35	木造瓦葺平家建	60%	
都市計画 市街化区域	用途地域 準工業地域	容積率	
地目 宅地	現況 空き家	間取 3SK	200%
交通 (最寄駅／バス停)	『JR桐生駅』約2km(徒歩25分、車で5分) 『桐生スケートセンター』約300m(徒歩4分)		
設備等	都市ガス、上下水道		
備考	現況渡し 河川保全区域の可能性有 2項道路に接する(要狭あい協議)		
担当業者	サンズエステート株式会社 0277-47-7563		

<間取図>

図面と現況が異なる場合は現況を優先いたします。





和室10畳
広縁の右奥にトイレ有



キッチン
都市ガス・本下水利用



板張り約4畳の部屋
明かり取りの窓有



外観写真
駐車スペース有



北側隣地境界部分



東側道路
2項道路により、狭あい協議が必要