




物件No. 570

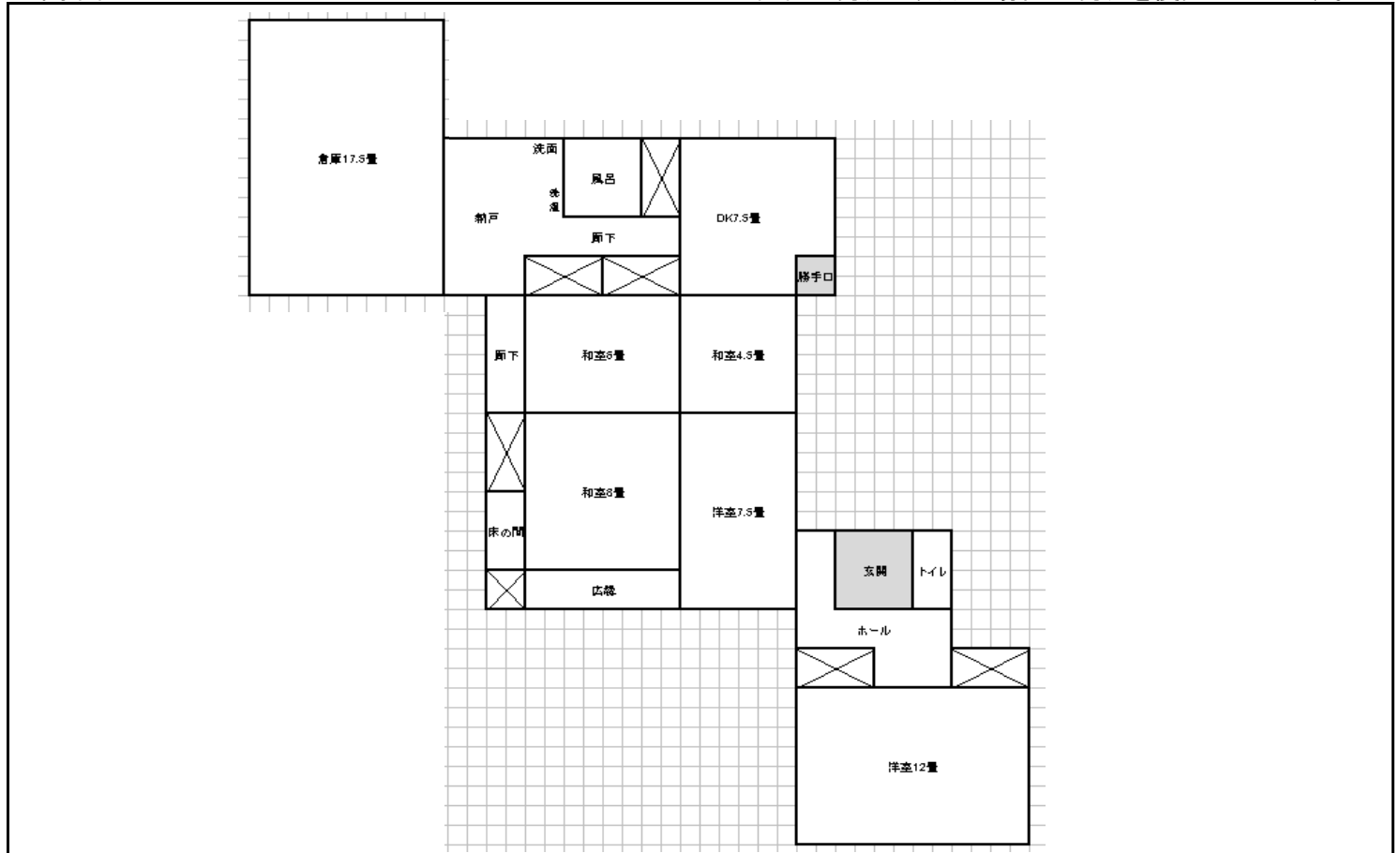
中古

更新日：2023年3月22日

所在地	桐生市境野町7丁目1754-2		 <p>建物外観写真</p>
建物面積	1F : 150.84 m <sup>2</sup> ( 45.63 坪)	合計 150.84 m <sup>2</sup> ( 45.63 坪)	
土地面積	宅地: 616.90 m <sup>2</sup> ( 186.61 坪)	田: 649.00 m <sup>2</sup> ( 196.32 坪)	 <p>敷地写真①</p>
売却希望価格	9,800,000 円		
建築年	構造	建ぺい率	 <p>敷地写真②</p>
S25	木造瓦葺平家建	60%	
都市計画	用途地域	容積率	
市街化区域	準工業地域	200%	
地目	現況	間取	
宅地・田	空き家、畑	5SDK+倉庫	
交通 (最寄駅/バス停)	JR桐生駅約5.4km(車で14分) バス停『境野中学校入口』約100m(徒歩2分)		
設備等	上下水道		
備考	引き渡し条件応相談 敷地内に東電電柱有 農地付き 農地部分については要相談		
担当業者	(株)ハセイプランニング 0277-45-3488		

<間取図>

図面と現況が異なる場合は現況を優先いたします。





玄関写真  
リフォームされた部分



玄関からすぐの洋室12畳  
南側の庭や畑を臨む



洋室7.5畳  
リフォーム箇所が所々あり



和室8畳  
天井の高い和室、ふすまの向こうは  
和室6畳がある



北側道路から見た建物



農地部分  
写真右側(西側)、敷地隣に水路あり