

物件No. 582

中古 一 賃貸

更新日: 令和3年1月18日

所在地	桐生市天神町3丁目7-6		
建物面積	1 F : 93.16 m ² (28.18 坪)	合 計	119.65 m ² (36.19 坪)
	2 F : 26.49 m ² (8.01 坪)		
土地面積	676.55 m ² の一部		(204.66 坪)
賃 料	月額 65,000 円		
建築年	構造		建ぺい率
S49	木造瓦・垂鉛メッキ鋼板葺2階建		200%
都市計画	用途地域		容積率
市街化区域	準工業地域		
地目	現況	間取	60%
宅地	空き家	6DK	
交 通 (最寄駅/バス停)	JR桐生駅約3.1km(車で8分) バス停『天神町三丁目』より約50m(徒歩1分)		
設備等	LPガス、上下水道		
備 考	現況渡し 駐車場2台程度可 付属建物 29.75m ² 2Kの平家有(建物面積に含まず)		
担当業者	(株)群馬総合土地販売 桐生店 0277-47-8822		



建物外観写真①



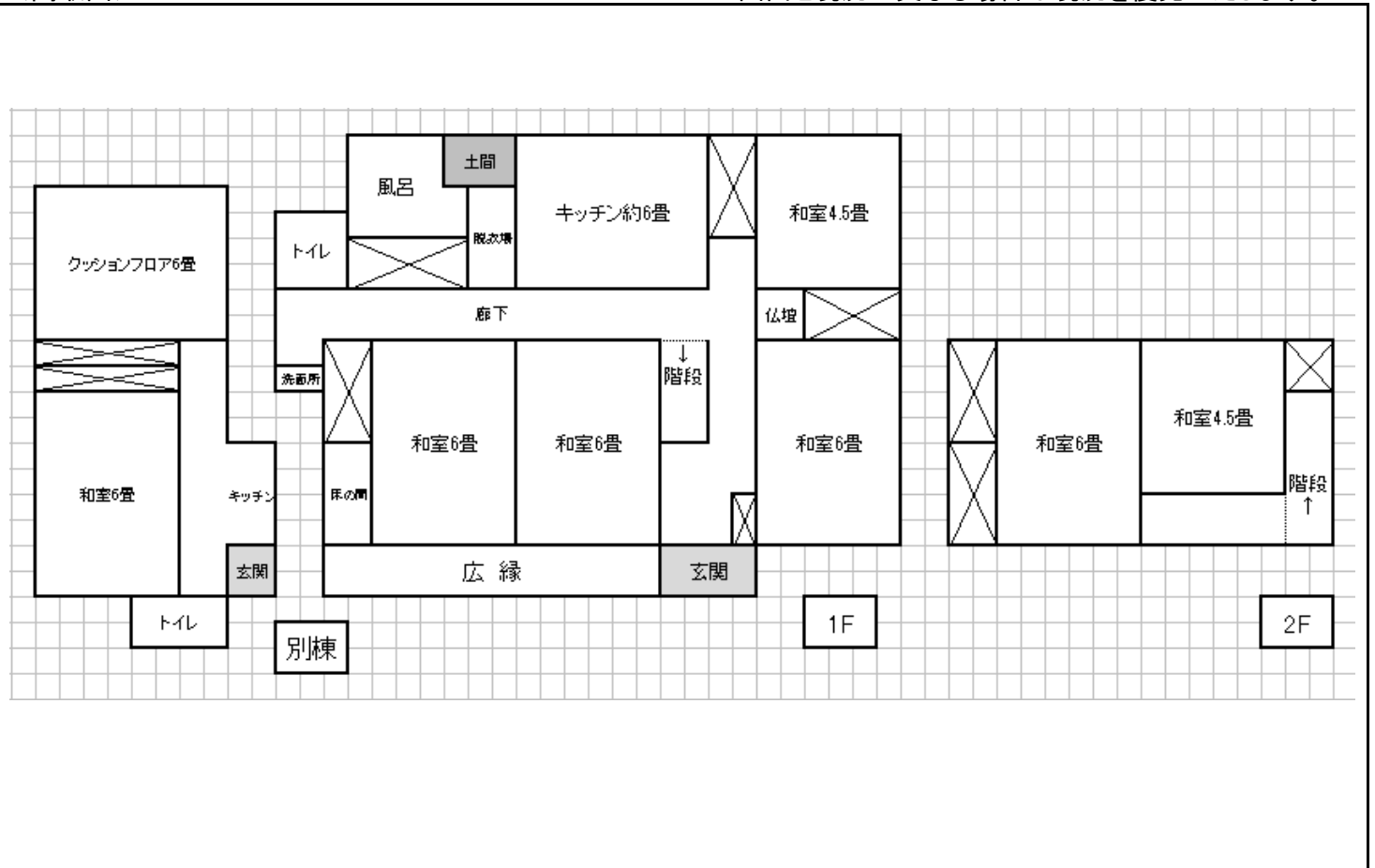
建物外観写真②



付属建物写真

<間取図>

図面と現況が異なる場合は現況を優先いたします。





1階和室6畳
押入れ収納の向こう側に和室4.5畳
が有る



1階の和室6畳×2の続き間



2階和室6畳と4.5畳の続き間



キッチン約6畳
上下水道、LPガス利用



風呂とトイレ



和室6畳と
他に6畳有り

別棟の平家建
キッチンシンクと
トイレ有り

