

物件No. 590

中古

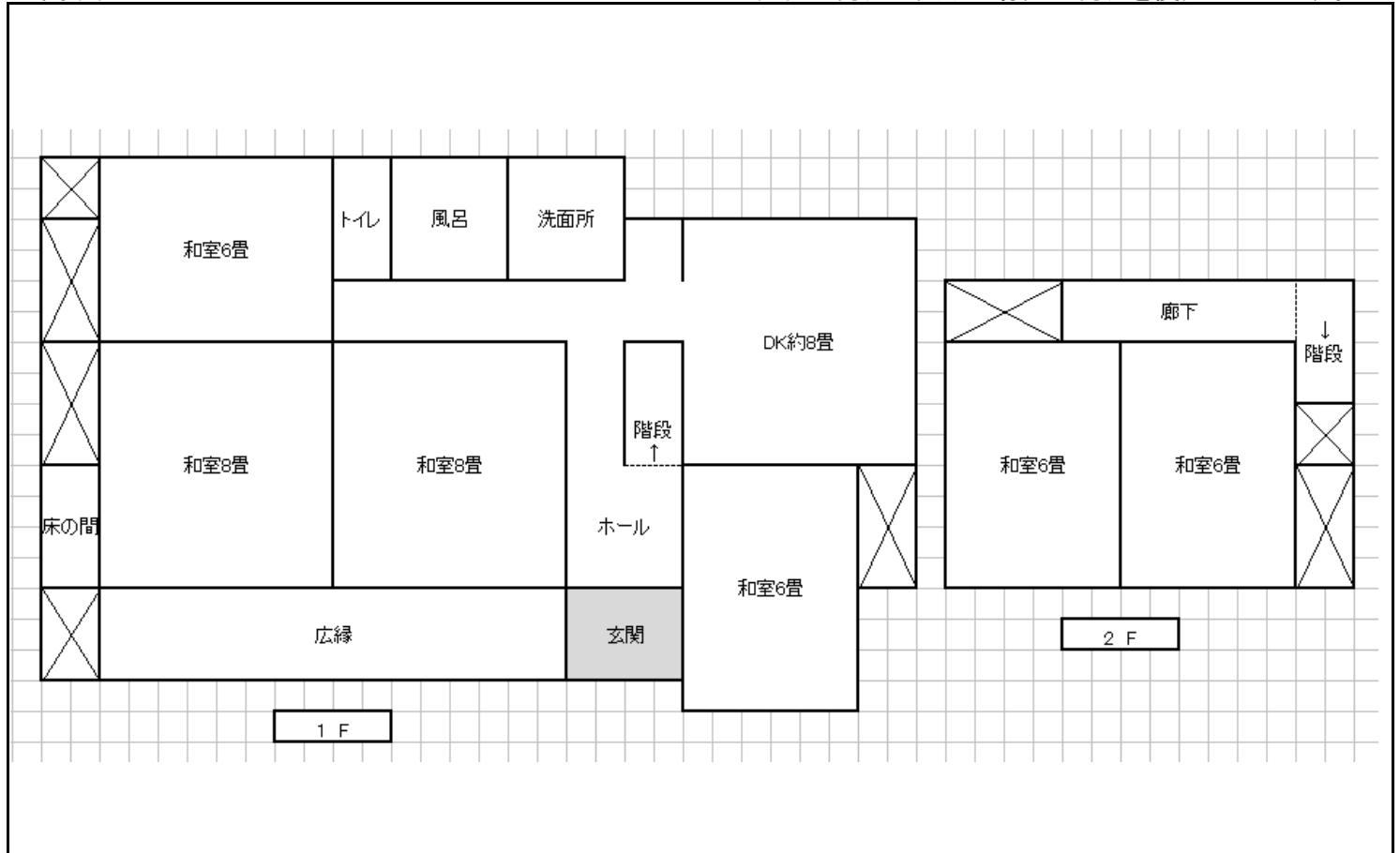
更新日：2023年3月22日

所在地	桐生市新里町高泉145-3ほか			 <p>建物外観写真①</p>
建物面積	1F : 90.89 m <sup>2</sup> ( 27.49 坪)	合計	119.80 m <sup>2</sup>	
	2F : 28.91 m <sup>2</sup> ( 8.75 坪)		( 36.24 坪)	
土地面積	1,139.44 m <sup>2</sup> ( 344.68 坪)			
売却希望価格	応相談 円			 <p>建物外観写真②</p>
建築年	構造	建ぺい率		
S61	木造瓦葺2階建	70%		
都市計画	用途地域	容積率		
未線引き地域	—	400%		
地目	現況	間取		
宅地、雑種地、原野、田	空き家、畑	6DK		
交通 (最寄駅／バス停)	上毛電気鉄道『新里駅』約7.2km(車で18分) デマンドタクシー利用可能			
設備等	上水道、電気、浄化槽			
備考	現況渡し、農地付き がけ対象地の可能性 2項道路に接する(狭あい協議要) 別棟の物置有り(66.11m <sup>2</sup> ) 農地部分538m <sup>2</sup> については事前相談要			
担当業者	登山総合事務所 0277-74-1166			



<間取図>

図面と現況が異なる場合は現況を優先いたします。





建物外観写真  
居宅の奥には物置有り



別棟の物置(66.11㎡)  
作業場や物置利用可能



1階の和室8畳二間続き間  
ガラス障子の向こうは広縁となっている



約8畳のダイニングキッチン



←風呂

洗面所→



居宅の南側にある農地