

物件No.614

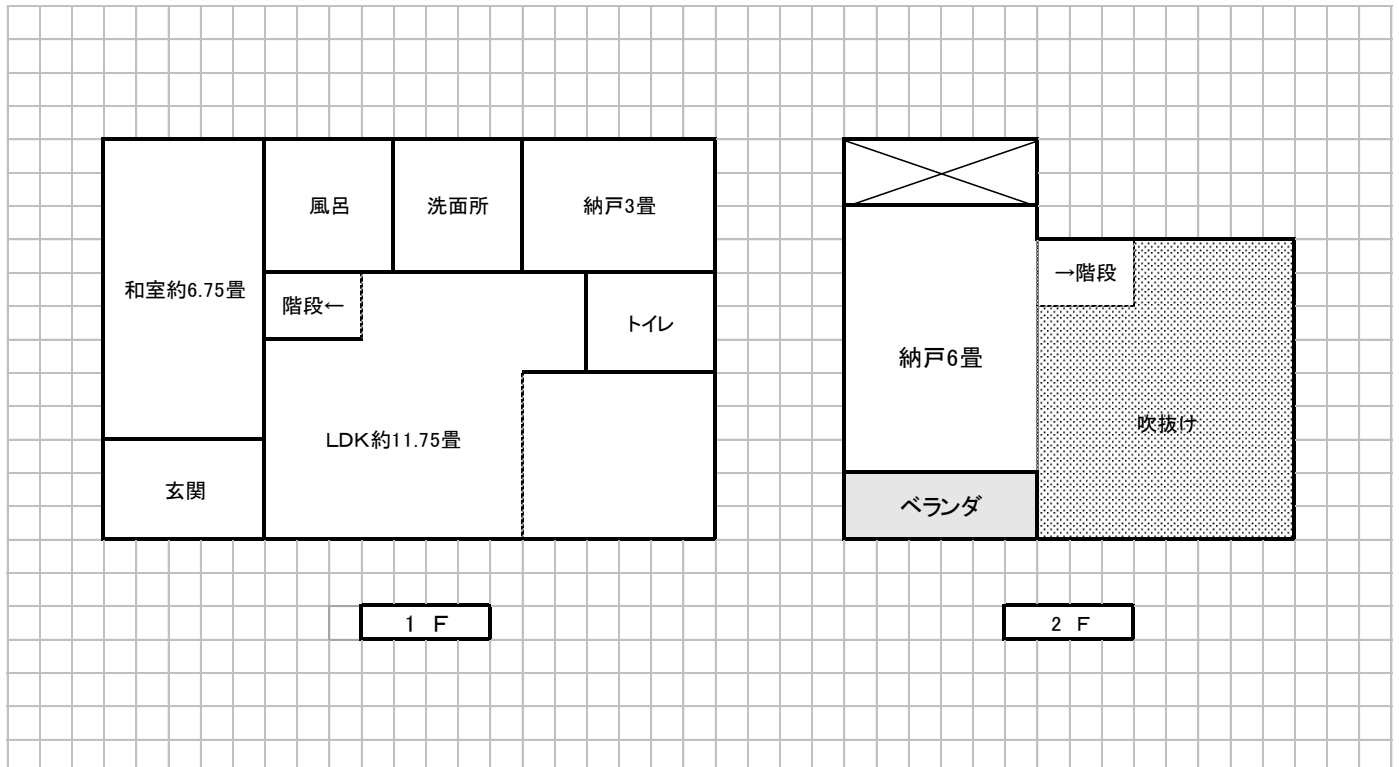
中古

更新日：令和3年9月2日

所在地	桐生市黒保根町水沼乙219ほか		 <p>建物外観写真</p>
建物面積	1F : 49.68 m ² (15.03 坪)	合計 63.34 m ²	
土地面積	546.70 m ² (165.38 坪)		 <p>敷地・倉庫写真</p>
売却希望価格	8,000,000 円		
建築年	構造	建ぺい率	 <p>室内写真</p>
H20	木造かわらぶき2階建て	—	
都市計画 区域外	用途地域	容積率	
地目 宅地	現況 空き家	間取 1LDK	—
交通 (最寄駅／バス停)	わたらせ渓谷鐵道『水沼駅』約1.0Km(車3分) デマンドタクシー利用可能		
設備等	上水道、LPガス、合併浄化槽、IHキッチン		
備考	現況渡し 別棟の物置有り(9.93m ²) 一部埋蔵文化財『植村』包蔵地内		
担当業者	山秀不動産 0277-96-2456		

<間取図>

図面と現況が異なる場合は現況を優先いたします。





敷地前、南側から見た道路と建物



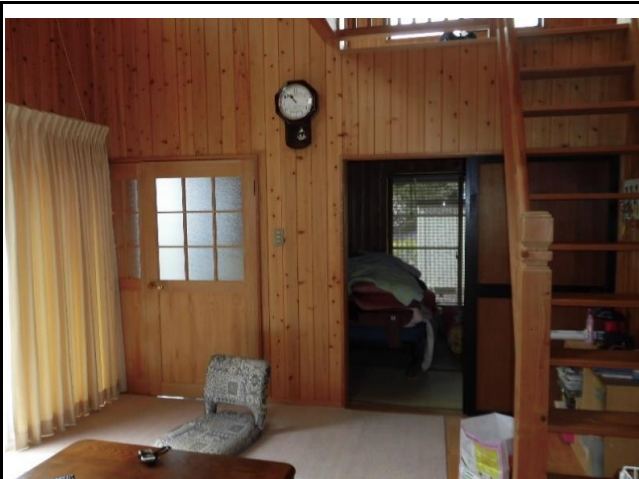
南向きに建ち日当たり良好



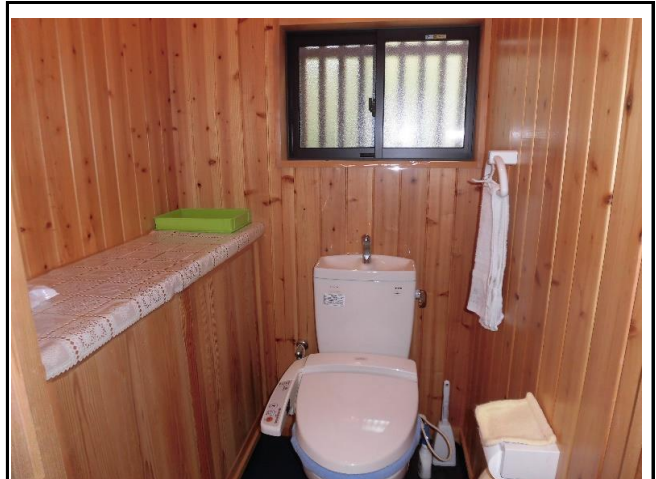
敷地奥南側の土地
以前は農地として使用されていた



面積9.93㎡の別棟の物置



リビングから見た6.75畳の和室と階段
2階はロフトのような広い納戸



水洗トイレ
木材を使用したログハウス風の内装