

物件No. 656

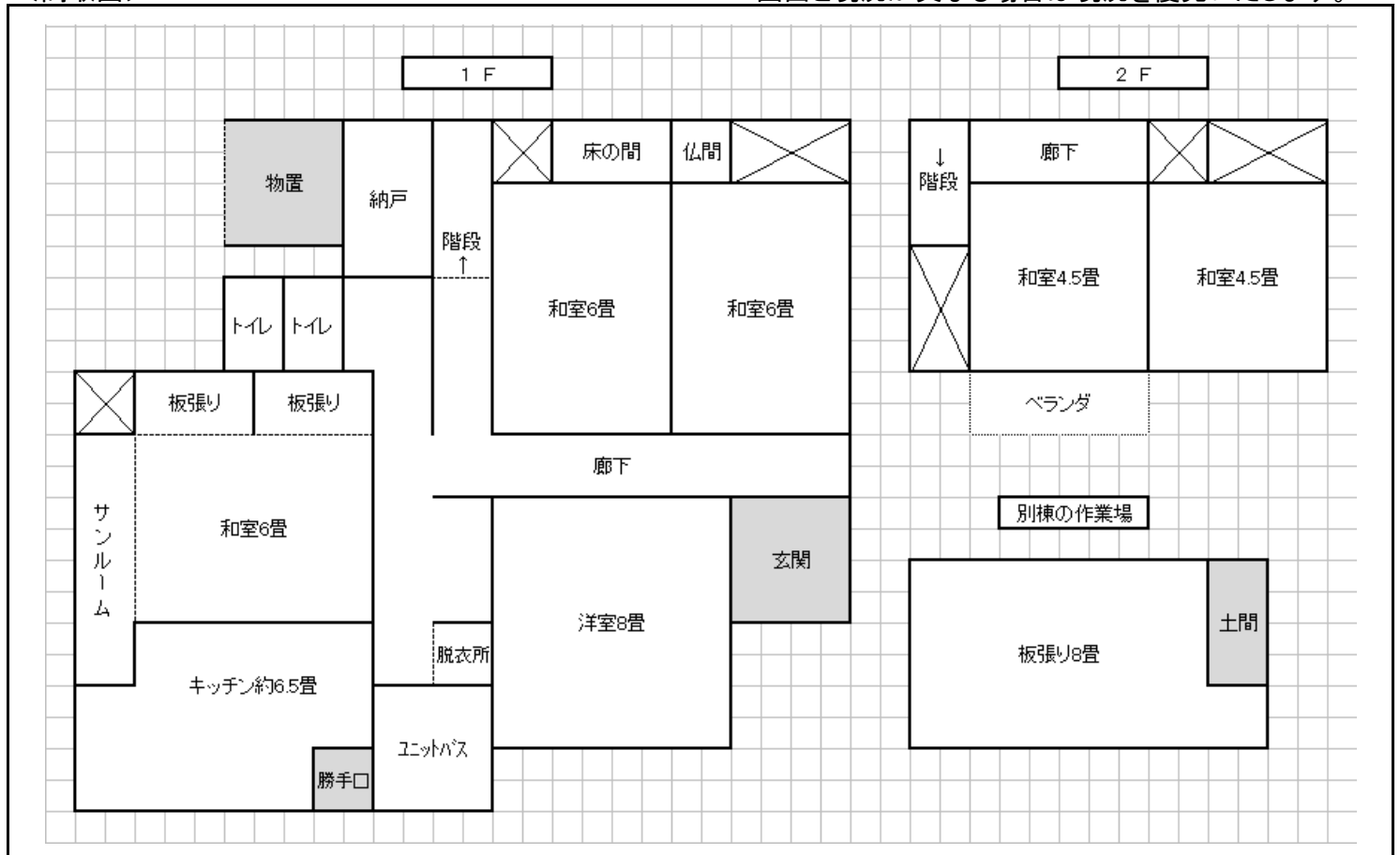
中古

更新日：令和6年2月15日

所在地	桐生市相生町3丁目19-1ほか		 <p>建物外観写真</p>
建物面積	1F : 91.4 m ² (27.65 坪)	合計 114.58 m ² (34.66 坪)	
土地面積	435.58 m ² (131.76 坪)		 <p>敷地写真①</p>
売却希望価格	9,000,000 円		
建築年	構造	建ぺい率	 <p>敷地写真②</p>
S48	木造瓦・亜鉛メッキ鋼板葺2階建て	60%	
都市計画	用途地域	容積率	
市街化区域	第一種住居地域	200%	
地目	現況	間取	
宅地	空き家	6DK	
交通 (最寄駅/バス停)	東武桐生線『相老駅』約1.1km(徒歩14分) バス停『相生三丁目』目前		
設備等	上水道、下水道(宅地内引込済、建物接続なし) 汲み取り式トイレ		
備考	現況渡し 敷地内に電柱、お稲荷様、井戸(使用可否不明)あり 北側1項1号道路、南側2項道路による狭あい協議要		
担当業者	(有)タベイ 0277-73-5302		

<間取図>

図面と現況が異なる場合は現況を優先いたします。





建物外観写真
写真右側の北側道路は国道122号線



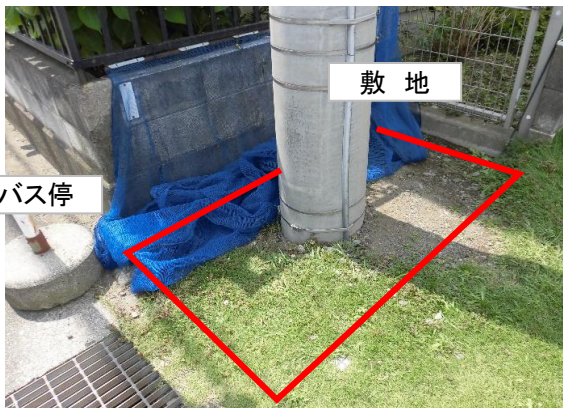
屋根付きスペース
自転車・バイク置き場や物干しスペース
としての利用が最適



敷地と作業場
南側は2項道路に接する(狭あい協議要)



作業場内部
面積14.87㎡の作業場となっている



敷地の一部に隣組のゴミ置き場と
電柱あり。



室内写真