

物件No. 668

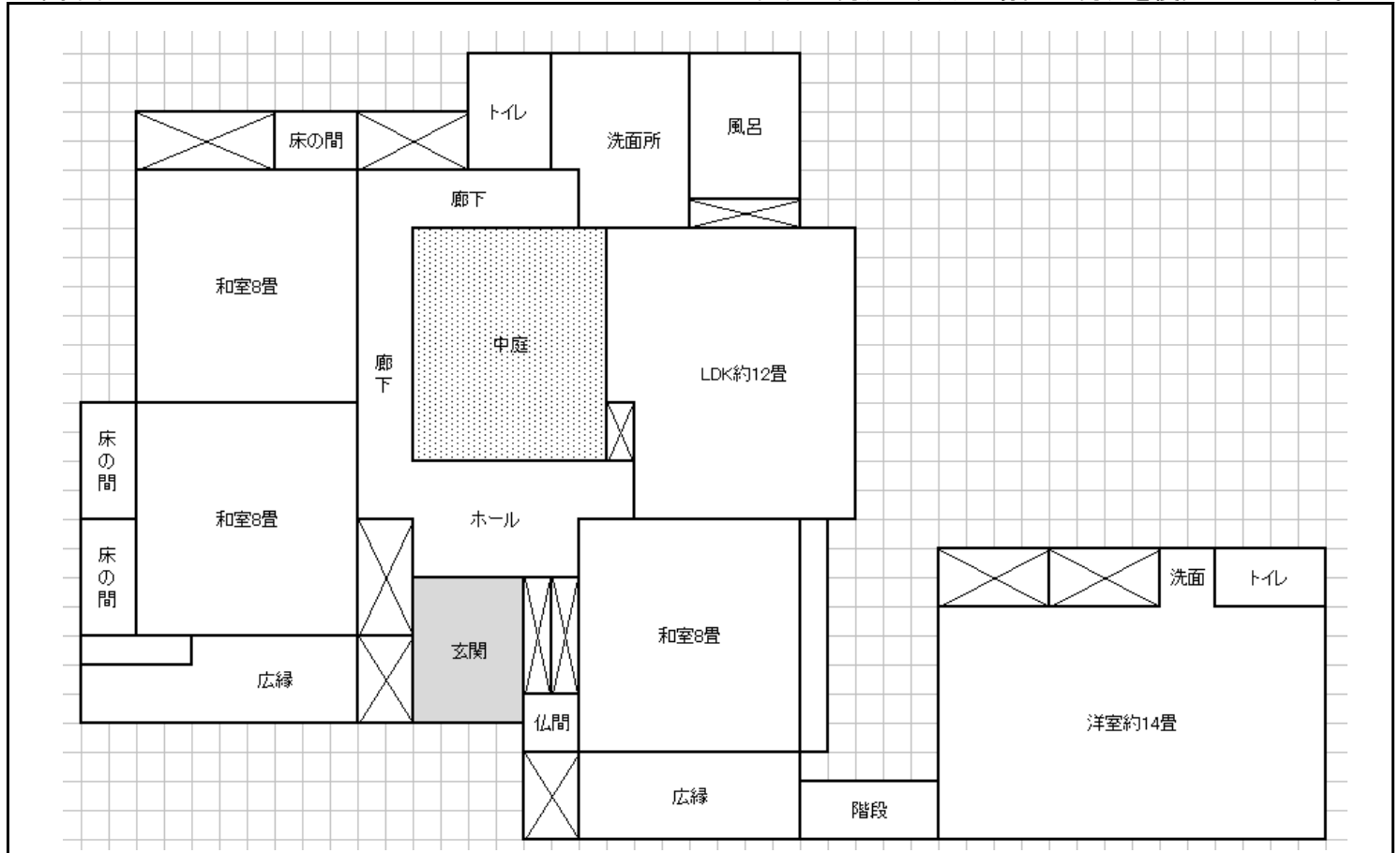
中古

更新日：令和4年12月2日

所在地	桐生市菱町2丁目1437-1ほか		
建物面積	1F : 146.39 m ² (44.28 坪)	合計 146.39 m ² (44.28 坪)	
土地面積	1,243.81 m ² (376.25 坪)		建物外観写真
売却希望価格	応相談 円		
建築年	構造	建ぺい率	
S57新築(一部S44築)	木造瓦葺平家建	60%	
都市計画	用途地域	容積率	
市街化区域	準工業地域	200%	
地目	現況	間取	
宅地、田	空き家	4LDK	
交通 (最寄駅/バス停)	JR桐生駅約3.2km(車8分) バス停『菱公民館前』約400m(徒歩5分)		敷地写真①
設備等	上下水道、LPガス		敷地写真②
備考	引き渡し条件応相談 宅造規制区域内、農地法届出要、開発許可要 河川保全区域の可能性有、 お稲荷様、井戸有(使用可否不明)、敷地内電柱有 西側2項道路に接する(要狭あい協議)		
担当業者	(株)坂本エステート桐生みどり店 0277-46-7727		

<間取図>

図面と現況が異なる場合は現況を優先いたします。





玄関
ホールからガラス張りの中庭を臨む



建物西側に配置された和室8畳2間
写真奥の部屋にも床の間あり



LDK約12畳
写真手前側には中庭がある
LPガス、本下水利用



建物東南側にある和室8畳
写真奥はLDK、その奥は洗面所



離れに
設置された
洗面・トイレ



離れは洋室14畳となっている