

物件No. 669

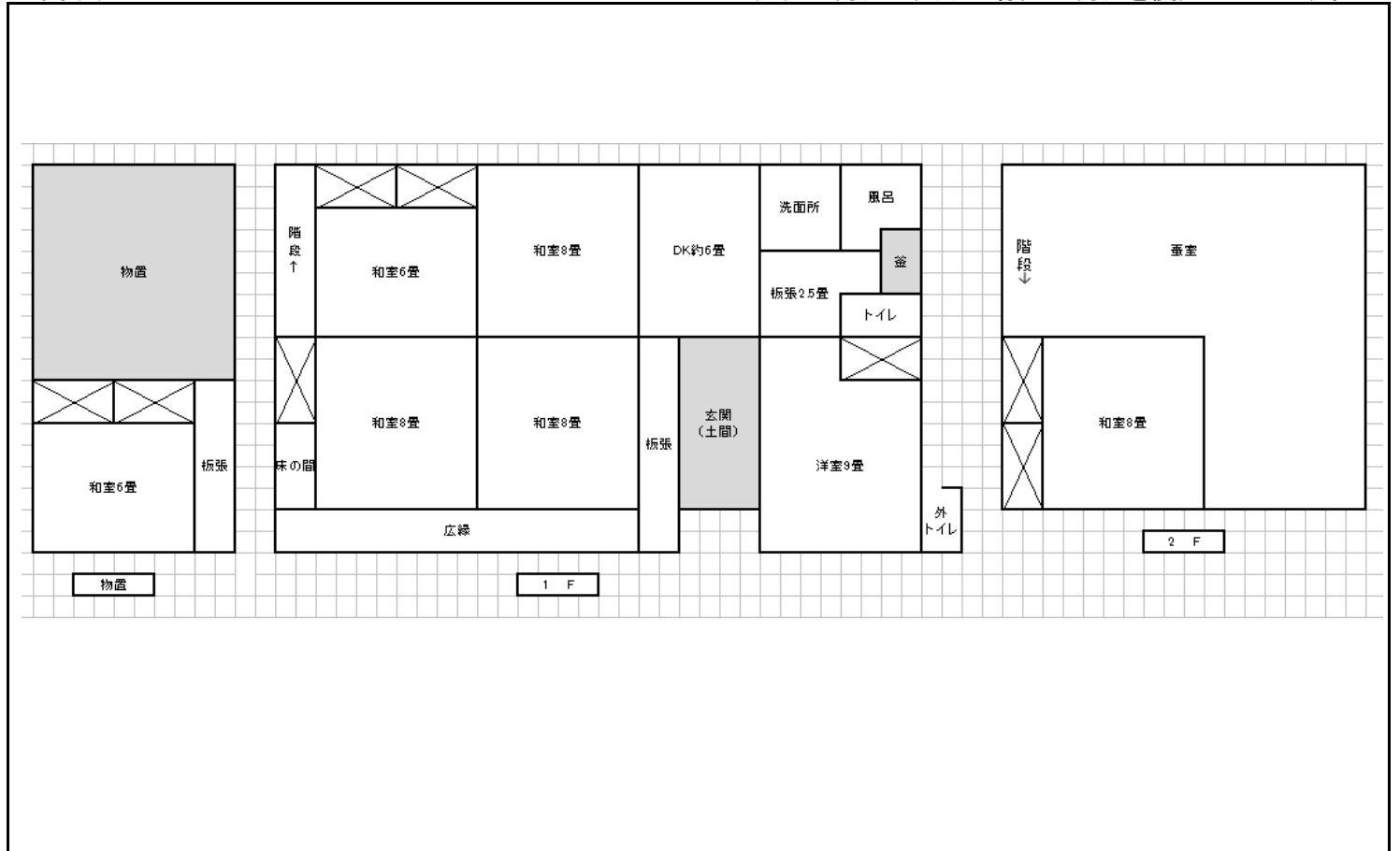
中古

更新日: 令和4年12月2日

所在地	桐生市黒保根町下田沢393-1		
建物面積	1F : 142.55 m ² (43.12 坪)	合計 202.14 m ² (61.15 坪)	
土地面積	1,164.95 m ² (352.40 坪)		
売却希望価格	応相談 円		
建築年	構造	建ぺい率	
T12	木造金属板葺2階建て	—	
都市計画	用途地域	容積率	
都市計画区域外	—	—	
地目	現況	間取	
宅地	空き家	6DK+蚕室	
交通 (最寄駅/バス停)	わたらせ渓谷鐵道『水沼駅』約2.1km(車6分) デマンドタクシー利用可能		
設備等	上水道、浄化槽、LPガス		
備考	引き渡し条件応相談 がけ該当地 敷地内に竹繁茂箇所あり 物置あり		
担当業者	株式会社アンカー 0277-45-1464		

<間取図>

図面と現況が異なる場合は現況を優先いたします。





玄関
土間コンクリート部分約4畳
板張り部分は約3畳あり



玄関からすぐの和室8畳
築約100年の典型的な間取りの
古民家住宅



床の間のある8畳間
和室8畳3間と6畳1間が襖で仕切られて
いる



広縁部分
雪見障子で和室まで明るい



元蚕室を洋室9畳にリフォーム



水回りは
脱衣所と
風呂以外
リフォーム済み