

物件No. 682

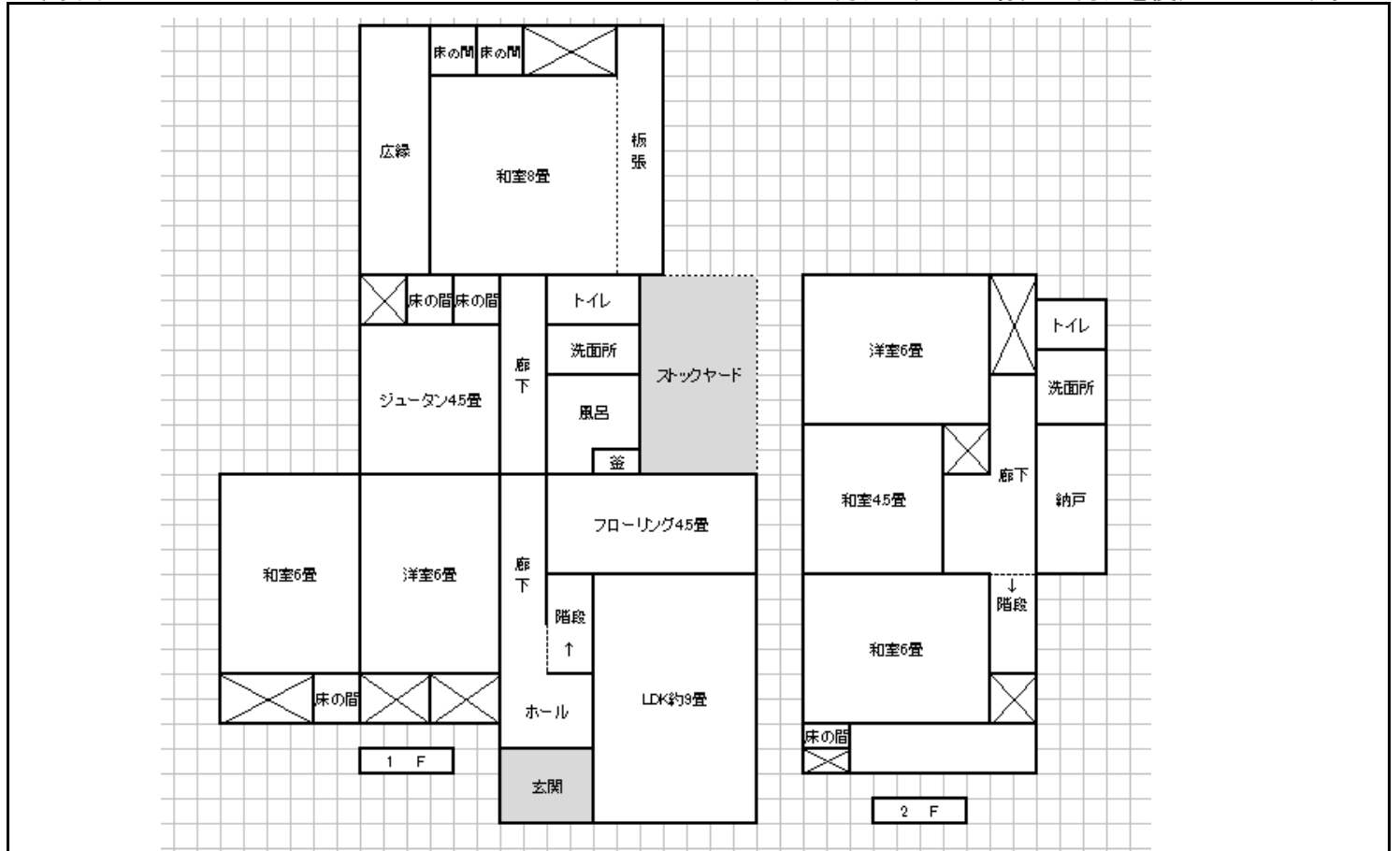
中古

更新日：令和6年3月12日

所在地	桐生市菱町4丁目2358-10		 <p>建物外観写真</p>
建物面積	1F : 103.14 m ² (31.20 坪)	合計 145.09 m ² (43.89 坪)	
土地面積	312.56 m ² (94.55 坪)		 <p>敷地内写真①</p>
売却希望価格	7,000,000 円		
建築年	構造	建ぺい率	 <p>敷地内写真②</p>
S39	木造亜鉛メッキ鋼板葺2階建	60%	
都市計画 市街化区域	用途地域 第一種住居地域	容積率	
地目 宅地	現況 空き家	間取 8LDK	
交通 (最寄駅／バス停)	JR桐生駅約3km(車8分) バス停『中里橋東』約160m(徒歩2分)		
設備等	都市ガス、上下水道有		
備考	現況渡し ガレージ・物置有 宅造規制区域内		
担当業者	(株)エストサポート 0277-47-1230		

<間取図>

図面と現況が異なる場合は現況を優先いたします。





外観写真(東側道路に面する)



ガレージ1台分有



LDK約9畳 下水、都市ガス利用



水回り近くに配置されたストックヤード



2F和室6畳
日当たりのよい東南側に配置されている



風呂



水洗和式トイレ