



物件No. 684

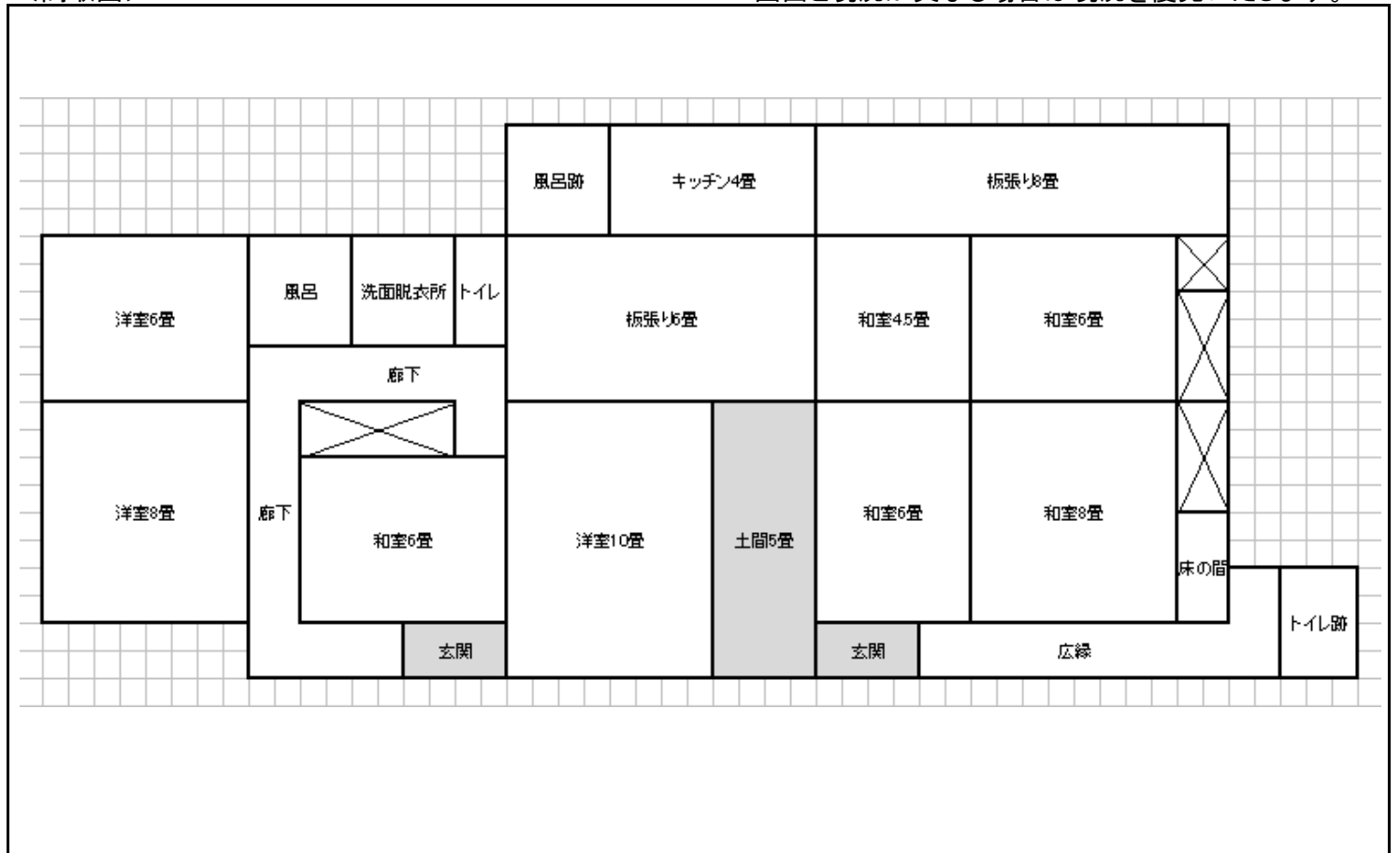
中古

更新日：令和5年3月1日

所在地	桐生市梅田町1丁目414-2		 <p>外観写真①</p>
建物面積	1F : 145.13 m ² (43.90 坪)	合計 145.13 m ² (43.90 坪)	
土地面積	925.25 m ² (279.89 坪)		 <p>外観写真②</p>
売却希望価格	15,000,000 円		
建築年 M20(S51増築)	構造 木造瓦葺平家建	建ぺい率 60%	 <p>外観写真③</p>
都市計画 市街化区域	用途地域 第一種住居地域	容積率	
地目 宅地	現況 空き家	間取 10K+土間	
交通 (最寄駅/バス停)	JR桐生駅約4.6km(車12分) バス停『居館』目前		
設備等	上下水道		
備考	現況渡し 東側1項1号道路、南側2項道路(狭あい協議要) 宅造規制区域内 土砂災害警戒区域内(イエロゾーン、土石流) 敷地北側に井戸有(使用可否不明)、お稲荷様有		
担当業者	(株)アンカー 0277-45-1464		

<間取図>

図面と現況が異なる場合は現況を優先いたします。





建物外観写真
建物手前、赤い瓦部分が増築箇所



南側の道路(写真左が敷地)
2項道路による狭あい協議が必要



和室が四間、合わせて24.5畳あり
古民家ならではの襖や欄間が取付けられている



東側の道路
県道桐生田沼線沿いに立地



増築部分
6畳と8畳の洋室あり



建物中央部分の土間
写真右側部分は元工場を居住スペースに改装した