

物件No. 710

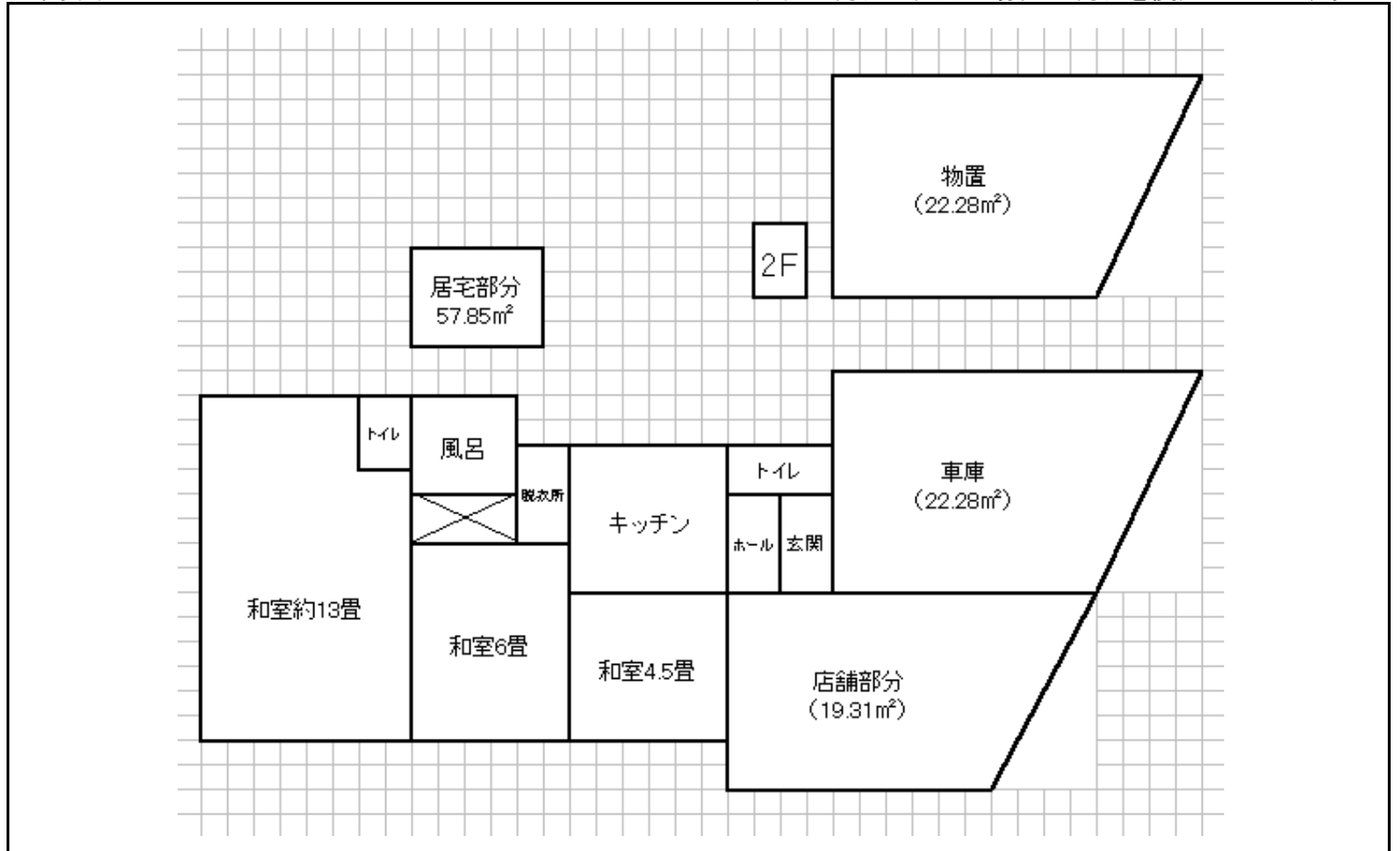
中古

更新日：令和5年7月24日

所在地	桐生市堤町3丁目10-34		 <p>外観写真①</p>
建物面積	1F : 57.85 m ² (17.50 坪)	合計 57.85 m ²	
土地面積	141.65 m ² (42.85 坪)		 <p>外観写真②</p>
売却希望価格	応相談 円		
側面に『丸山下駅』があり S27	構造 木造瓦・セメント瓦葺平家建て	建ぺい率 60%	 <p>敷地内写真</p>
都市計画 市街化区域	用途地域 第1種住居地域	容積率	
地目 宅地	現況 空き家	間取 3K	
交通 (最寄駅／バス停)	JR桐生駅約1.6km(車4分) バス停『丸山下』約30m(徒歩1分)		
設備等	上下水道 都市ガス		
備考	現況渡し 車庫兼物置あり(1F2F、どちらも共に22.28m ²) 店舗跡あり(19.31m ²)		
担当業者	オークス(株) 0277-47-6262		

<間取図>

図面と現況が異なる場合は現況を優先いたします。





写真右側に『丸山下駅』があります。
左側は敷地前道路



和室4.5畳のほか、和室6畳あり
写真左側にはキッチンがあります。



キッチン
都市ガス利用



和室約13畳
天井には雨漏り跡があります。

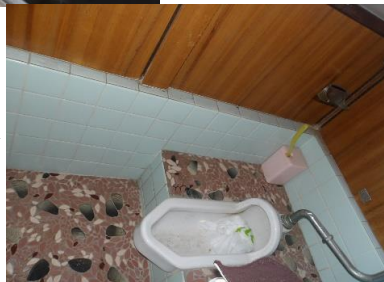


←風呂



←店舗跡
(19.31㎡)

和式トイレ→



車庫→
2F物置
(共に22.28㎡)

