

物件No. 724

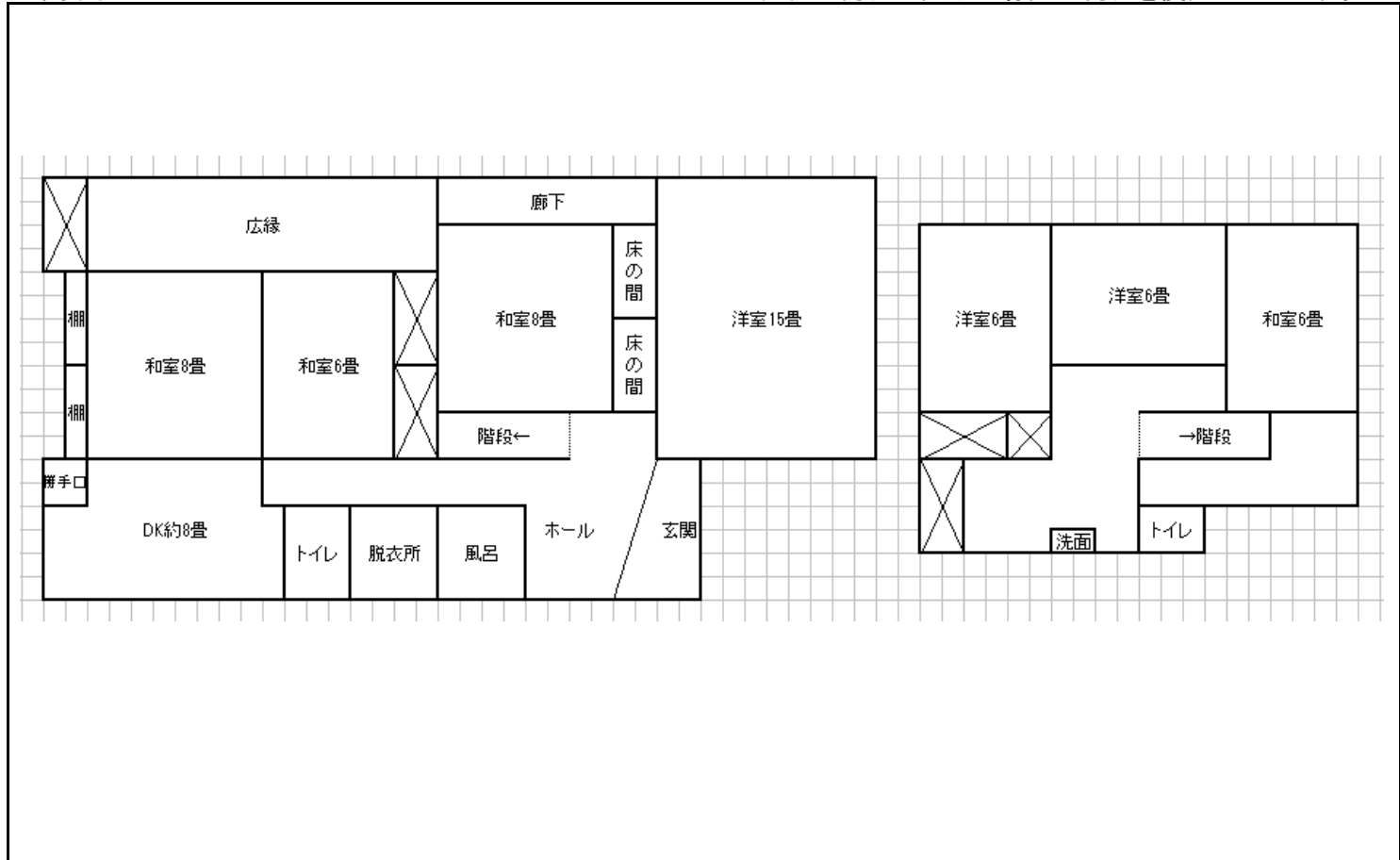
中古

更新日：令和5年9月27日

所在地	桐生市堤町1丁目20-50		 <p>外観写真①</p>
建物面積	1F : 134.99 m ² (40.83 坪)	合計 181.77 m ² (54.99 坪)	
土地面積	457.00 m ² (138.24 坪)		 <p>外観写真②</p>
売却希望価格	12,000,000 円		
建築年	構造	建ぺい率	 <p>敷地内写真</p>
S49、S60増築	木造瓦葺2階建	70%	
都市計画	用途地域	容積率	
調整区域	—	200%	
地目	現況	間取	
宅地	空き家	7DK	
交通 (最寄駅／バス停)	JR両毛線『桐生駅』約2.1km(車6分) バス停『白髭神社前』約900m(徒歩12分)		
設備等	上下水道 LPガス		
備考	調整区域内の既存宅地、宅造規制区域内 西側2項道路による狭あい協議要 土砂災害警戒区域内(イエローゾーン・急傾斜) 河川保全区域内の可能性		
担当者	(株)エストサポート 0277-47-1230		

<間取図>

図面と現況が異なる場合は現況を優先いたします。





西側敷地前道路
(2項道路による狭あい協議要)



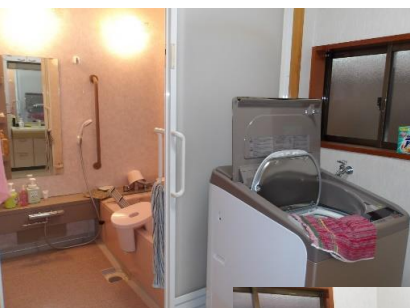
洋室15畳
南側一面に窓があり明るい



和室6畳と8畳の二間続き
1Fには、ほか和室8畳あり



DK約8畳 (LPガス利用)
写真右奥は勝手口



風呂・脱衣所

水洗式トイレ



2F 和室6畳
ほか洋室2部屋あり