




物件No. 729

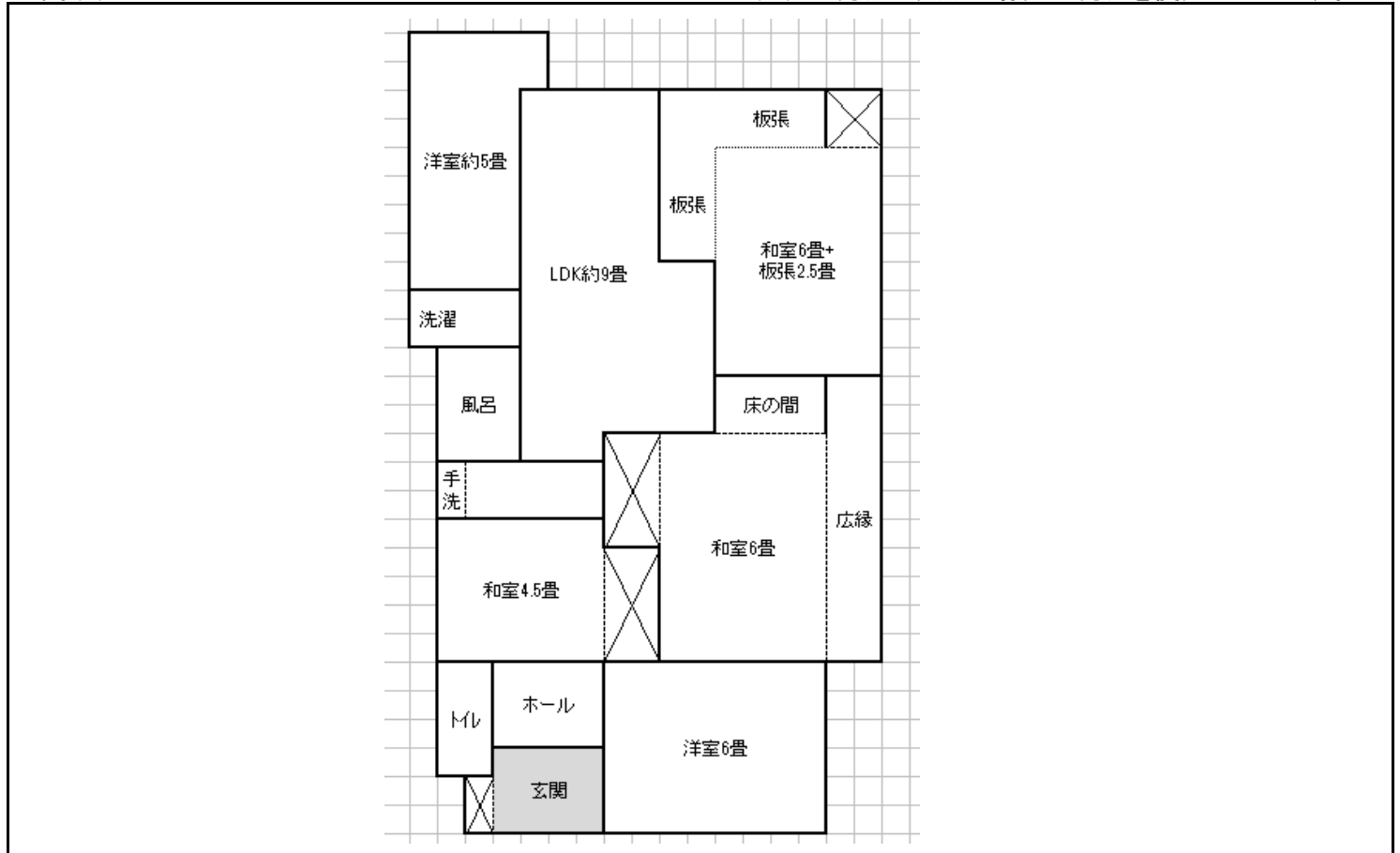
中古

更新日：令和5年10月24日

所在地	桐生市東5丁目9-35		 <p>建物外観写真①</p>
建物面積	1F : 88.56 m ² (26.79 坪)	合計 88.56 m ² (26.79 坪)	
土地面積	191.73 m ² (58.00 坪)		 <p>敷地前道路</p>
売却希望価格	応相談 円		
建築年	構造	建ぺい率	 <p>建物外観写真②</p>
S34	木造セメント瓦葺平家建	60%	
都市計画 市街化区域	用途地域 準工業地域	容積率	
地目 宅地	現況 空き家	間取 5LDK	200%
交通 (最寄駅／バス停)	バス停『東公民館入口』目前 JR桐生駅約1.5km(徒歩9分)車の場合約2km(5分)		
設備等	都市ガス 上下水道		
備考	北側1項1号道路(都市計画道路桐生川線)に接する 東側2項道路による狭あい協議要		
担当業者	(株)アンカー 0277-45-1464		

<間取図>

図面と現況が異なる場合は現況を優先いたします。





玄関エントランス
ガラス引き戸がレトロな印象



玄関上がってすぐの和室4.5畳



洋室6畳は客間として利用



L字型のキッチンは約9畳あり
(給湯は湯沸かし器タイプ)



風呂横に設置の
洗面所にも湯沸かし
器が付いている

リフォーム
されたトイレ



敷地東側の道路
2項道路による狭あい協議が必要