

物件No. 739

中古

更新日：令和5年11月16日

所在地	桐生市川内町5丁目1122-1		 <p>敷地前道路</p>
建物面積	1F : 100.27 m ² (30.33 坪)	合計 153.26 m ²	
土地面積	500.87 m ² (151.51 坪)		 <p>建物外観写真①</p>
売却希望価格	応相談 円		
建築年	構造	建ぺい率	 <p>建物外観写真②</p>
S52築、S54増	木造瓦葺2階建	60%	
都市計画	用途地域	容積率	
市街化区域	準工業地域	200%	
地目	現況	間取	
宅地	空き家	7DK+サンルーム	
交通 (最寄駅/バス停)	JR桐生駅約6km(車15分) バス停「八幡宮前」約350m(徒歩5分)		
設備等	上水道、LPガス、浄化槽		
備考	砂防指定地の可能性あり(金屑沢川) 2項道路(狭あい協議要) 土砂災害警戒区域内(イエロゾーン、土石流) 宅造規制区域内 現況渡し		
担当業者	不動産フォレスト 0277-32-5105		

<間取図>

図面と現況が異なる場合は現況を優先いたします。

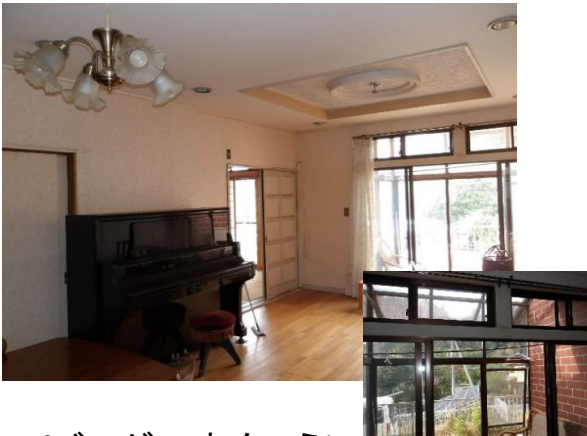




敷地の南角から撮影



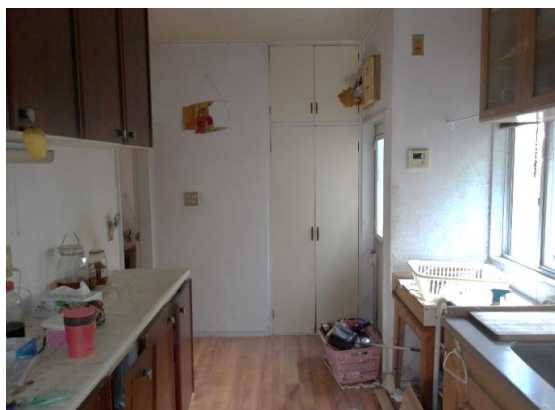
リビング
建物の中央に配置されたリビングは
約14畳あり



リビングの窓向こうには
約3畳のサンルームあり



リビングの隣には床の間のある6畳と
日当たりの良い8畳の2間あり



約5畳のキッチン
独立したキッチンなのでリビングを
多目的利用可能



2F洋室
2Fには洋室8畳×2、10畳の計3部屋