


物件No. 746

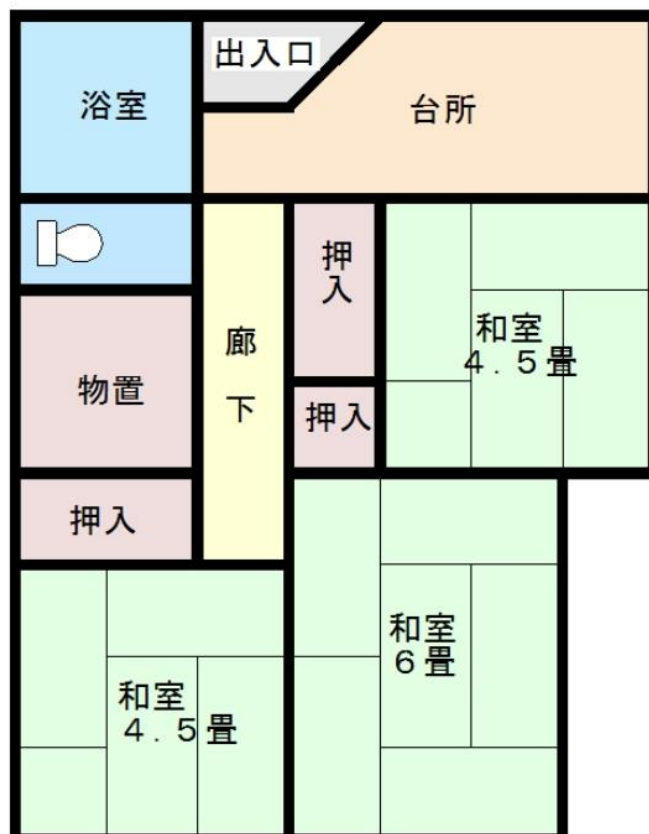
中古

更新日：令和6年2月14日

所在地	桐生市相生町5丁目233-7ほか		 <p>建物外観写真</p>
建物面積	1F : 48.44 m ² (14.65 坪)	合計 48.44 m ² (14.65 坪)	
土地面積	159.77 m ² (48.33 坪)		 <p>敷地前道路①</p>
売却希望価格	応相談 円		
建築年	構造	建ぺい率	 <p>敷地前道路②</p>
S44	木造スレート葺平家建	60%	
都市計画 市街化区域	用途地域 第一種住居地域	容積率	
地目 宅地	現況 空き家	間取 3K	
交通 (最寄駅／バス停)	東武桐生線『相老駅』約800m(徒歩10分) バス停『相老駅』約800m(徒歩10分)		
設備等	上下水道、LPガス		
備考	現況渡し、敷地内に電柱あり 南西側1項1号道路 南東側私道2項道路147㎡は共有持分あり (要狭あい協議、道路面積は土地面積に含まず)		
担当業者	草処建設(株) 0277-74-1682		

<間取図>

図面と現況が異なる場合は現況を優先いたします。





敷地前道路(南西側)
天沼小学校と相生中学校の間に
建つ住宅



敷地前道路(南東側)
私道の2項道路は持分あり
狭あい協議必要



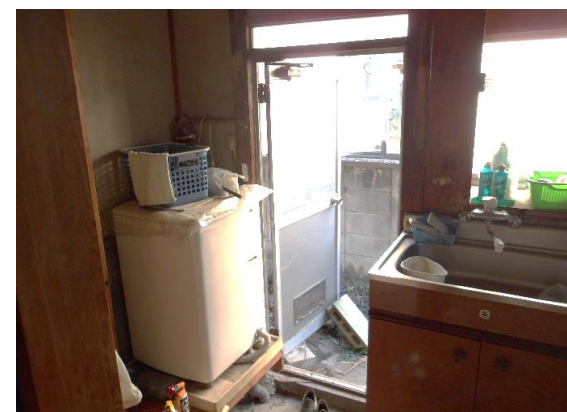
台所隣の4畳半



和室6畳
各サッシに雨戸シャッター付き



タイル貼りの風呂は台所横に配置
脱衣所なし



風呂から出てすぐの台所
玄関はなく、ここから出入りする