

物件No. 752

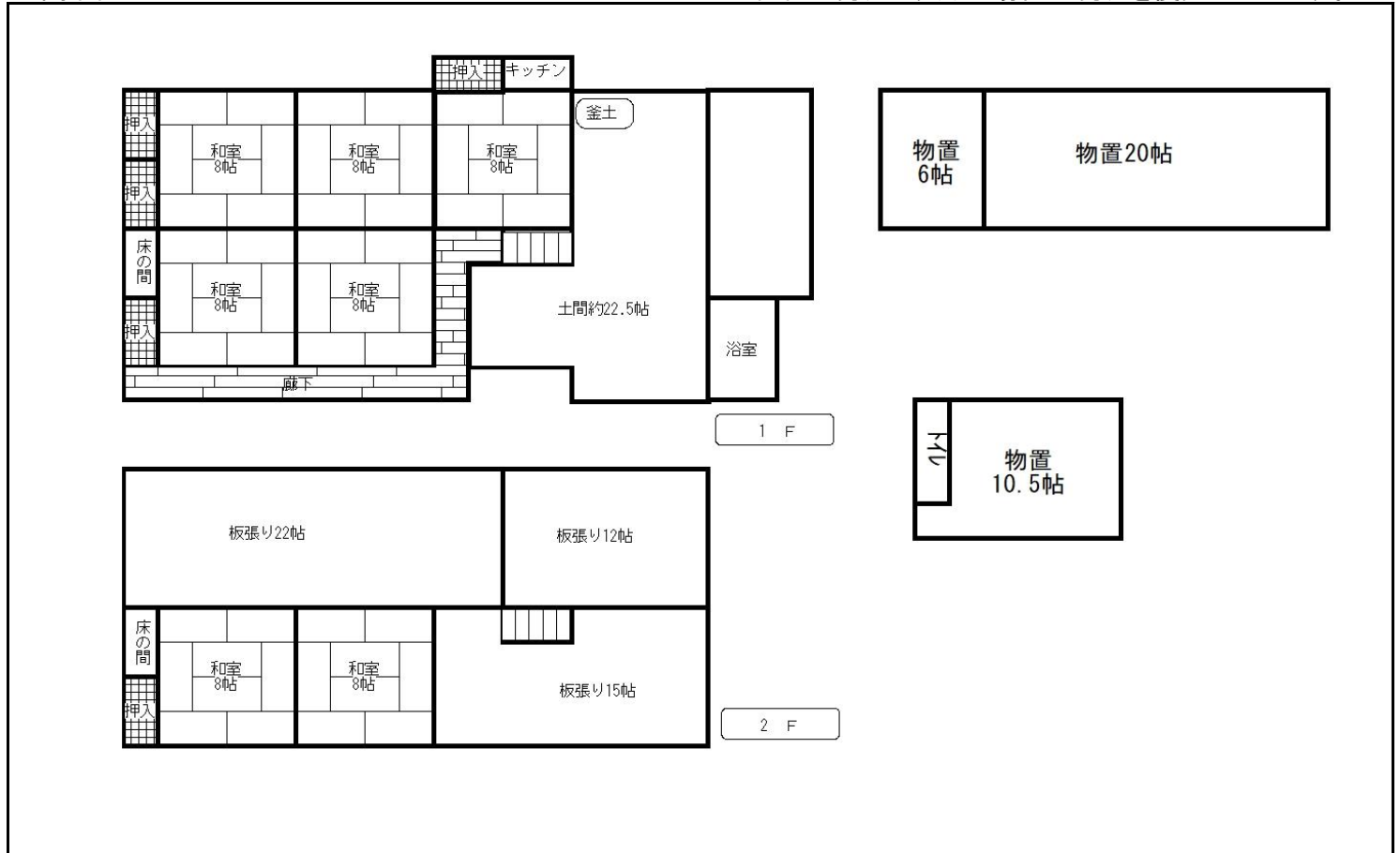
中古

更新日：令和6年3月26日

所在地	桐生市梅田町四丁目7118		 <p>建物外観写真①</p>
建物面積	1F : 157.04 m <sup>2</sup> ( 47.50 坪)	合計 277.20 m <sup>2</sup>	
土地面積	871.41 m <sup>2</sup> ( 263.60 坪)		 <p>建物外観写真②</p>
売却希望価格	応相談 円		
建築年 不詳	構造 木造金属板葺2階建	建ぺい率 70%	 <p>敷地写真</p>
都市計画 市街化調整区域	用途地域 —	容積率 200%	
地目 宅地	現況 空き家	間取 10部屋+土間	
交通 (最寄駅/バス停)	JR桐生駅約14.3km(車36分) バス停『梅田大橋』約3.1km(徒歩39分、車8分)		
設備等	上水道なし(周辺に敷設なし)現況沢水利用、排水設備なし トイレ汲み取り(居宅と別棟)、LPガス利用		
備考	調整区域内の既存宅地、河川保全区域の可能性、砂防指定地 土砂災害警戒区域内(イエローゾーン) } 開発行為禁止 一部、土砂災害特別警戒区域内(レッドゾーン) } 2項道路(狭あい協議要)、がけ対象地		
担当業者	(株)ハセイプランニング 0277-45-3488		

<間取図>

図面と現況が異なる場合は現況を優先いたします。





建物入り口の土間  
典型的な古民家の間取り『田の字型』



縁側  
南東向きに建つ居宅



← 土間に設置された  
かまど

土間は台所のあったスペース



← 風呂

トイレは  
別棟の  
倉庫隣 →



敷地前道路  
2項道路となっている(狭あい協議要)



道路下を流れる河川の中川