

物件No. 755

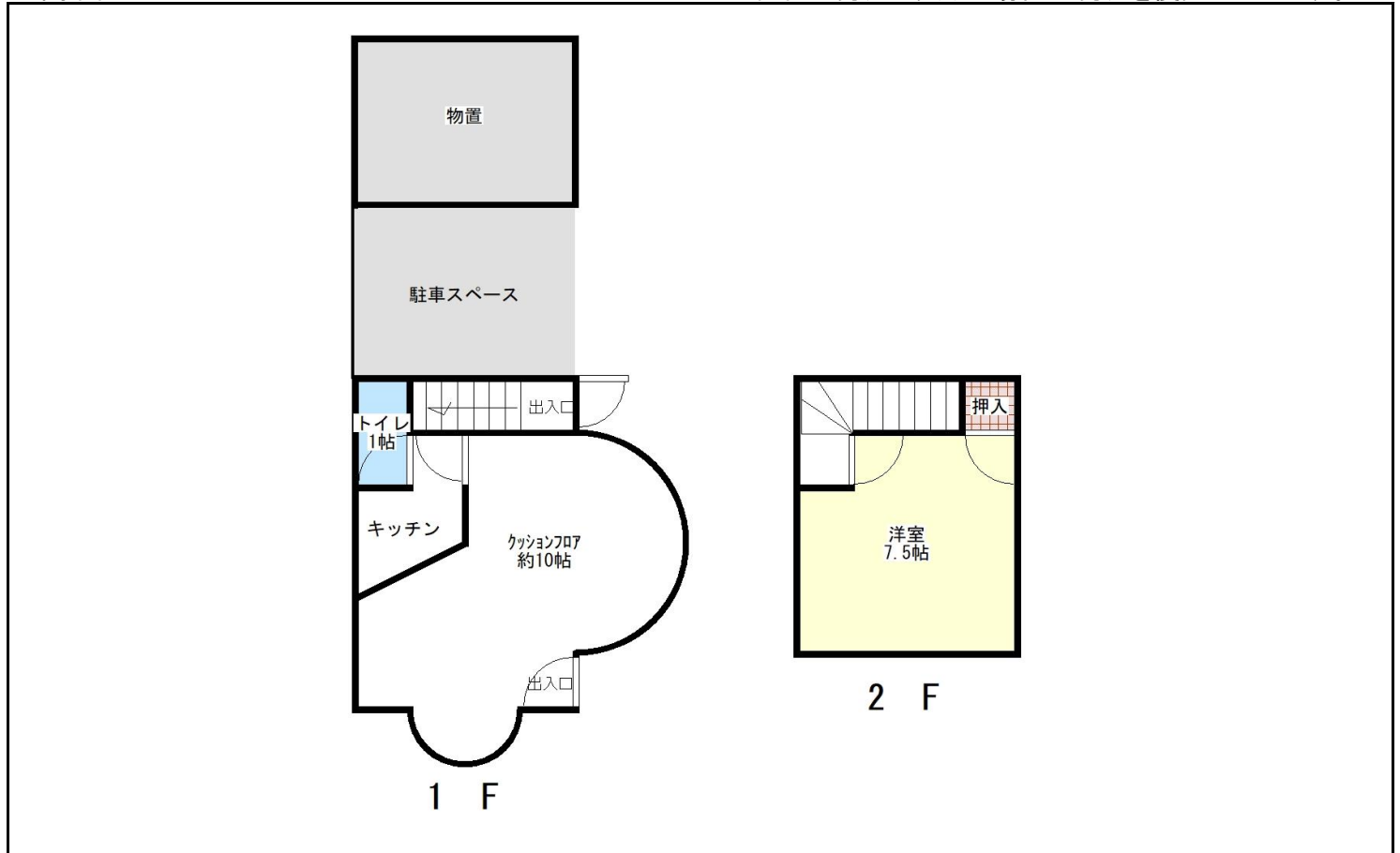
中古

更新日：令和6年4月10日

所在地	桐生市広沢町2丁目4120-1		
建物面積	1F : 26.37 m ² (7.98 坪)	合計 42.93 m ² (12.99 坪)	
土地面積	365.82 m ² (110.66 坪)		
売却希望価格	8,000,000 円		
建築年	構造	建ぺい率	
S60	木造亜鉛メッキ鋼板葺2階建	60%	
都市計画	用途地域	容積率	
市街化区域	第一種住居地域	200%	
地目	現況	間取	
宅地	空き家	2K	
交通 (最寄駅／バス停)	東武桐生線『新桐生駅』約750m(徒歩10分) バス停『阿左美東』約250m(徒歩4分)		
設備等	上水道、下水道(建物接続なし、現況浄化槽) 風呂なし、外水道あり		
備考	現況渡し(解体更地渡しの場合は950万円) 北側道路と敷地との間に水路あり(公共物使用許可要) 東・南面も水路、西側は官地に接する 敷地北側上空に電線の通過、敷地内電柱 EV充電コンセント、アマチュア無線用アンテナ、鉄柱アンテナあり 物置倉庫9.93m ² あり		
担当業者	金子不動産 0277-55-1546		

<間取図>

図面と現況が異なる場合は現況を優先いたします。





室内写真
1Fはクッションフロア10畳の居室



1Fキッチン
風呂とガスなし、IHヒーター設置



2F洋室
2Fは7.5畳ジュータン部屋のみ



居宅脇は小型車用のガレージ
EV充電可、外水道あり
写真右は倉庫



県道桐生伊勢崎線と市道から見た敷地
無線アンテナと電柱・電線あり



南北東側は水路に接している
西側は赤道(官地)あり