

情報ひろば

※本紙面上、費用の記載が無いものは無料、申込方法の記載が無いものは申し込みは要りません。

市役所・支所業務時間
時間＝午前8時30分～午後5時15分

休業日＝土、日、祝日、振替休日、年末年始
※市役所の住民基本台帳・戸籍業務と税証明交付コーナーは午後6時30分まで
※市役所パスポート窓口は午前9時から午後4時30分まで

日曜窓口(住民基本台帳・戸籍に関する業務)

▶市役所
期日＝3月5日・19日・26日、4月2日
時間＝午前9時～午後4時

▶新里・黒保根支所、境野・広沢・梅田・相生・川内・菱公民館
期日＝3月5日、4月2日(3月19日・26日は実施しません)
時間＝午前9時～午後4時

市政に対する御意見をお寄せください

投書箱(市役所1階、両支所)、郵送、ファクシミリ(43-1001)又は市ホームページからお寄せいただけます。
問い合わせ＝情報政策課(☎内線505)

お知らせ

傍聴できます
教育委員会定例会

期日 3月7日(火)
時間 午後2時から。※受け付けは、当日、午後1時30分から1時45分まで教育委員会総務課で行います。
場所 特別会議室(市役所3階)
募集人数 5人(先着順)

問い合わせ 教育委員会総務課(☎内線643)

おひさま会 (認知症家族交流会)

認知症や介護のこと、日頃困っていることなど、何でも話せる場としての交流会を開催します。
期日 3月27日(月)
時間 午後1時～2時30分
場所 グループホーム花時計(広沢町三丁目)
対象 認知症の人を介護して

ゴミステーションへの ごみの出し方

いる家族、近隣援助者など申し込み 電話で地域包括支援センター神明(☎33162)へ。
家庭から排出されるごみは、収集日の当日の午前8時30分までに、地域ごとに定められたごみステーションへ出してください。
交通事情により通常の収集時間と異なることがあります。一度収集した地域を再び収集

スプレー缶やカセットボンベなどのごみの出し方

スプレー缶やカセットコンロのボンベなどは、中身が残っていると、収集の際に可燃性のガスが噴出し、収集車の火災の原因となります。必ず中身を使い切り、缶に穴をあけて、スプレー類の収集日にごみステーションへ出してください。
問い合わせ 清掃センター(☎741014)

認知症サポーター スタートアップのつどい

「できることからはじめようを考える」を主題に、認知症サポーターが意見交換などを行います。
問い合わせ 清掃センター(☎741014)

福祉シヨップ

市内の障害者施設で作られたパンなどを販売します。
▼市役所玄関ロビー
期日 3月9日(木)・23日(木)
時間 午前11時～午後2時
▼新里総合センター1階
期日 4月6日(木)
時間 午前11時～午後2時
問い合わせ 福祉課(☎内線399)

E V充電器が 設置されました。



道の駅「くろほね やまびこ」(黒保根町下田沢)に、電気自動車(EV)用急速充電器が1台設置されました。

利用するには、日本充電サービスや各自動車メーカーなどが発行するカードが必要です。24時間いつでも利用することが可能ですが、1回の充電時間は30分までです。当充電器は、プラグインハイブリット車にも対応しています。なお、充電器について詳しいことは、ニチコン株式会社コールセンター窓口(☎03-6303-3485)へお問い合わせください。
問い合わせ＝黒保根支所地域振興整備課(☎96-2110)

補装具判定・相談

期日 4月12日(水)
時間 午前10時〜正午
場所 総合福祉センター130
2・303会議室(新宿三丁目)
対象 身体障害者手帳(肢体)
を持って居る人
申し込み 3月24日(金)まで
に、電話又は直接福祉課(市役所1階、☎内線259)へ。

春の青少年健全育成運動

春の青少年健全育成運動の期間は、3月15日(水)から4月30日(日)までです。

今年の推進目標は「おぜのかみさま県民運動」を推進し、地域と家庭で子どもたちの安全・安心なインターネット利用を考えよう」です。

「おぜのかみさま」とはインターネットを安全に使うための心構えをまとめたセーフネット標語です。
問い合わせ 青少年課(☎472184)

募集

新里町ふれあい農園利用者募集

期間 4月から平成30年3月までの1年間
場所 新里町新川1733

ガーデニング教室



4月22日(土)・23日(日)に開催する市民植木市にて、ガーデニング教室を開催します。
期日 4月22日(土)
時間 午前10時30分開始
場所 市役所構内駐車場
募集人数 20人(超えた場合は抽せん)
費用 11000円

洋らん植え替え教室

桐生洋らん愛好会の皆さんが指導します。
期日 4月2日(日)
時間 午前9時30分〜正午
場所 吾妻公園イベント室
持ち物 洋らんの鉢、植え替え用の鉢(持っている人のみ)
問い合わせ 吾妻公園(☎228636)

講座・講演

自然観察の森行事「早春の植物講座」



カタクリ

カタクリやシュンランなど、早春に咲く花を中心に園内を歩いて観察し、植物観察のポイントについて学びます。
期日 3月26日(日)

高齢者虐待防止のための講座

より身近な問題となっている高齢者虐待の予防や早期の対応について、具体的に学びます。
期日 3月24日(金)
時間 午後1時30分〜3時
場所 市民文化会館スカイホールA

やさしい天文講座

期日 3月11日(土)
時間 午後3時〜3時40分
場所 中央公民館プラネタリウム室と天体観測室
募集人数 200人程度
問い合わせ 長寿支援課(☎内線587)

催し

桐生からくり人形芝居上演



期日 3月4日・18日、4月1日の各土曜日
時間 午前10時30分〜午後3時※1日5回上演
場所 有鄰館内桐生からくり人形芝居館
問い合わせ 観光交流課(☎内線366)

市民文化会館「シン・ゴジラ」上映会

期日 3月26日(日)
時間 ①午前10時30分上映(午前10時開場)②午後2時上映(午後1時30分開場)
場所 市民文化会館シルクホール
費用 全席自由、前売券一般800円、高校生以下400円、当日券一般1000円、高校生以下500円※チケットは市民文化会館のほか、中

御寄付ありがとうございました

寄付金(敬称略)
平成28年12月8日〜平成29年1月10日受け入れ
▼境野伸通リ上組ボランティアグループ/2万円(株)ミツバ/93万6400円(株)ミツバ新里工場/50万5691円
▼立正佼成会桐生教会/30万6736円▼一条さゆり絆会/1万円▼桐生大学学生会/15万円

ふるさと桐生応援寄付金

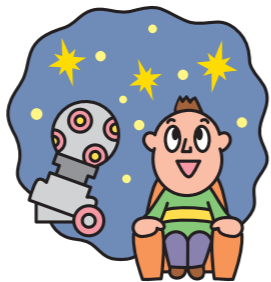
平成28年12月7日〜平成29年1月13日受け入れ
▼山洞吉規/7000円▼石川浩/50万円▼高橋緑/40万円▼アリコ・フラスタジオXbox会バザー/2万円▼篠田修/5万円▼野島成彦/3000円▼本間康弘/5万円▼久松真樹/2000円▼匿名/3万円▼匿名/5万円▼匿名/6万円▼匿名/1万円▼匿名/3万円▼匿名/5万円▼匿名/3万円▼匿名/3万円▼匿名/10万円▼匿名/10万円▼匿名/5万円▼匿名/2万8000円▼匿名/3

物品(敬称略)

平成28年12月14日〜平成29年1月19日受け入れ
▼桐生水産物買受人組合役員一同/正月用品セット▼マルシン/みかん、野菜ほか▼(株)東和広告システム/「防犯カメラ」作動中/警告看板6枚▼(有)マツダ商事/防犯カメラ3台▼加藤鉄工(株)/サッカーゴール1組▼加栄リース(株)/桐生明治館内の各部屋のカーテン一式▼ナトコ(株)群馬工場/泡消薬剤フロロプロテインアルコフォーム3%型20リットル

広告

プラネタリウム



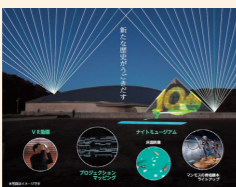
中央公民館、新里公民館、黒保根公民館、市民活動推進センター「ゆい」で販売しています。
問い合わせ 市民文化会館(☎229999)
期日 3月11日(土)・12日(日)・25日(土)・26日(日)
時間 午後2時〜2時40分
場所 中央公民館3階
募集人数 50人(先着順)
申し込み 当日、午前9時から入場券を図書館1階カウンター(☎474341)で配付。
水曜劇場「高校生特集」
桐生・桐生女子・桐生南・桐生商業・桐生第一・新田曉高校、四ツ葉学園中等教育学校の各高校演劇部による作品を上演します。
期日 3月26日(日)
時間 午前9時40分開演
場所 中央公民館市民ホール
問い合わせ 中央公民館(☎474343)

みどり市通信

市制施行10周年クロージングイベント

岩宿ナイトミュージアム〜新たな歴史がうごきます〜

プロジェクトマッピング、ナイトミュージアム、VR動画など最新の映像技術を駆使したアトラクションで、岩宿博物館の新たな魅力をお届けします。



参加は無料です。是非お越しください。
期日 3月25日(土)
時間 午後5時30分〜9時頃※プロジェクトマッピング上映は午後6時30分から
場所 岩宿博物館とその周辺
問い合わせ 市制施行10周年記念事業実行委員会(☎76-0962)
みどり市からのお知らせを掲載する本コーナーは、今号で最終回となります。

お知らせ

募集

講座・講演

スポーツ

催し

各種相談案内

相談・内容	期日・時間	場所	問い合わせ
市民相談 (日常生活全般の相談)	月～金曜日(祝日を除く) 午前9時～午後4時	市民相談室(市役所2階)	市民相談室(☎内線355・503) ※電話での相談にも応じます。
無料法律相談 (弁護士による相談)	3月2日・9日・16日・23日、30日 4月6日の各木曜日 午前10時～正午	市民相談室(市役所2階)	市民相談室(☎内線355・503)
	3月14日(火) 午前10時～正午	新里総合センター(3階)	新里支所市民生活課 (☎74-2384)
	3月15日(水) 午後1時～3時	みどり市大間々会場 (みどり市厚生会館)	みどり市社会福祉協議会 大間々支所(☎72-4054)
人権相談 (人権侵害や差別などに関する相談)	3月14日(火)・28日(火) 午後1時30分～3時30分 3月1日(水)、4月3日(月) 午前9時30分～11時30分 3月21日(火) 午前9時～11時	市民相談室(市役所2階) 新里総合センター(3階) 黒保根支所(2階)	市民相談室(☎内線355・503) 新里支所市民生活課 (☎74-2384) 黒保根支所市民生活課 (☎96-2111)
消費生活相談 (消費生活に関する苦情や相談)	月～金曜日(祝日を除く) 午前9時～午後4時	桐生市消費生活センター (保健福祉会館4階)	桐生市消費生活センター (☎40-1112)
行政相談 (国などの仕事への要望・苦情)	3月14日(火)・28日(火) 午後1時30分～3時30分	市民相談室(市役所2階)	市民相談室(☎内線355・503)
	3月1日(水)、4月3日(月) 午前9時30分～11時30分	新里総合センター(3階)	新里支所市民生活課 (☎74-2384)
	3月21日(火) 午前9時～11時	黒保根支所(2階)	黒保根支所市民生活課 (☎96-2111)
労働相談 (職場のトラブルに関する相談)	3月3日(金)・17日(金)、 4月7日(金) 午前9時～正午	市民相談室(市役所2階)	産業政策課(☎内線564)
家庭児童相談 (家庭、児童、母子などに関する相談)	月～金曜日(祝日を除く) 午前8時30分～午後5時15分	子育て支援課(市役所1階)	子育て支援課 (☎内線250・251)
	月～金曜日(祝日を除く) 午前8時30分～午後5時15分	みどり市子ども課 (笠懸庁舎)	みどり市子ども課 (☎76-0995)
児童虐待通報 (児童虐待と思ったら)	24時間対応	群馬県東部児童相談所(☎0276-31-3721) 児童相談所全国共通ダイヤル(☎189「いち・はや・く」)	

福祉、介護、教育、育児などの相談には、それぞれの担当課で応じています。
土、日、祝日は、群馬県東部児童相談所を除き、各相談業務、予約の受け付けとも行っていません。



広告

広告

桐生が岡遊園地の行事

問い合わせ 桐生が岡遊園地
管理事務所(☎227580)

▼YJCダンススタジオ創作ダンス公演
期日 3月12日(日)※雨天中止
時間 ①正午から②午後2時から

場所 中央広場

▼ガールズキッズダンスAダンス公演開催案内
期日 3月18日(土)※雨天中止
時間 ①午前11時30分から②午後1時30分から

場所 中央広場

▼ミニレール&観覧車に乗ってキノピーからお菓子プレゼント
ミニレールと観覧車を利用した小学生以下のお子さんにキノピーから駄菓子をプレゼントします。※各回先着50人
期日 3月19日(日)・20日(祝)※雨天中止

時間・場所 ①ミニレール／午前9時30分から②観覧車乗



り場 午後1時30分から

▼桐生が岡遊園地春休みわくわくプレゼント
回数利用券を購入し、「あたり券」が出た人(先着50人)にお菓子をプレゼントします。
期日 3月26日(日)※雨天の場合4月2日(日)

関連団体からのお知らせ

▼新里子どもフェスタ桜まつり
小学生以下を対象として餅つき、たこ揚げ、竹馬、ペトトのふれあい、消防車乗車体験などを行います。フリーマーケットや和太鼓の演奏も有ります。
期日 4月2日(日)
時間 午前10時～午後1時
場所 新里総合グラウンド
問い合わせ 新里商工会(☎745353)

▼NPO法人キッズバレイ勉強会
期日 3月16日(木)
時間 ①午前10時～11時②午前11時～正午
内容 ①インターネットを使って空き時間にできる仕事の説明会②インターネットを使ってすぐ取りかかれる文書作成の仕事講座※①、②どちらか一方のみの参加も可
場所 coworking コココム ニティスペース「cocotomo」

桐生が岡動物園 ライオンのお誕生日会

今年で2歳を迎えるオスライオン「チャコ」の誕生日会を行います。
チャコに飼育員手作りの肉の誕生日ケーキをプレゼントし、担当飼育員がライオンの習性などを紹介します。
期日 3月25日(土)※雨天中止
時間 午前10時から
場所 ライオン舎前
問い合わせ 桐生が岡動物園(☎22-4442)



(本町五丁目)
申し込み 3月15日(水)までに、電子メールでNPO法人キッズバレイ(work@kids-valley.org ☎467489)へ。
▼中皮腫や肺がんなど、石綿による疾病の補償・救済
中皮腫や肺がんなどを発症し、石綿ばく露作業に従事していたことが原因であると認められた場合には、労災保険法に基づく各種の労災保険給付や石綿救済法に基づく特別遺族給付金が支給されます。石綿による疾病は、石綿を吸ってから非常に長い年月を経て発症することが大きな特徴です。中皮腫などで亡くなった人が過去に石綿業務に従事していた場合には、労災保険給付などの支給対象となる可能性があるので、最寄

りの都道府県労働局又は労働基準監督署に御相談ください。
問い合わせ 群馬労働局労働基準部労災補償課(☎027-896-4738)

▼桐生テキスタイルプロモーションショー東京展
織都桐生を国内外にアピールする、繊維の総合見本市です。今年は「SENSE」をコンセプトに、和装・洋装合わせて35社の繊維関連企業が出展します。
期日 3月8日(水)・9日(木)
時間 午前10時～午後6時※最終日は午後5時まで
場所 2階エキジビジョンホール(東京都北青山)
問い合わせ 桐生地域地産業振興センター(☎461011)