

けんこう情報

健康づくり課 (☎ 47 - 1152)、新里保健センター (☎ 74 - 5550)、黒保根保健センター (☎ 96 - 2266)

子宮頸がん個別検診

受診場所は、登録保険医療機関です。なお、集団検診を受けた人は、個別検診の受診ができませんので御注意ください。

今年度20歳を迎える女性は、キノピー券の対象となり検診が無料で受けられます。

受診の際は「インフルエンザ・各種検診受診券」、「キノピー券」をお持ちください。実施期間 7月1日(土)～12月28日(木)

登録保険医療機関 安部クリニック (☎ 45 0794)、くりはら医院 (☎ 44 3395)、たかのす診療所 (☎ 65 9229)、高橋産婦人科医院 (☎ 53 8531)、水沼診療所 (☎ 96 2006)

対象 20歳以上(平成10年4月1日以前生まれ)の女性
本人負担金 1100円(70歳以上の人、キノピー券をお持ちの人は無料です。生活保護世帯・市民税非課税世帯の人も無料になりますのでお申し出ください。)

問い合わせ 健康づくり課、新里・黒保根保健センター

高齢者肺炎球菌(定期)予防接種

平成29年度の対象年齢の人

には、4月に予診票を郵送しました。

なお、予診票が送付された人でも、過去に同じ種類のワクチンを、自費又は市の費用助成にかかわらず一度でも受けたことがある人は、定期予防接種を受けられませんので御注意ください。

問い合わせ 健康づくり課



けんこう塾

「がんに負けない」と題した、医師による講話です。

期日 7月20日(木)
時間 午後2時～3時30分
場所 保健福祉会館(末広町)

申し込み 電話で健康づくり課へ。

熱中症を予防しましょう

熱中症の発症者が急増する

7月を「熱中症予防強化月間」としています。

予防のため、高温注意情報や暑さ指数などの情報を活用し、暑さを避ける、こまめに水分を補給する、集団活動の場ではお互いに配慮し、こまめに休憩するなどの工夫をしましょう。

また、7月1日(土)から9月30日(土)まで(各施設の休館日を除く)、熱中症予防休憩所を設けますので、御利用ください。

場所 市役所2階市民サロン、総合福祉センター交流コーナー(新宿三丁目)、新里総合センター3階サロン室、黒保根支所2階和室、保健福祉会館(末広町)3階子育て支援センター(お子さん連れの人に限り)、各公民館、青年の家ロビー

問い合わせ 健康づくり課

熱中症予防 休憩所

お気軽に御利用ください

熱中症予防休憩所の目印

がん検診

会場名を記載した期日に、集団検診を実施します。

全ての検診で、70歳以上の人、キノピー券対象の人は無料です。また、生活保護世帯の人、市民税非課税世帯の人も無料になりますので、受け付けでお申し出ください。

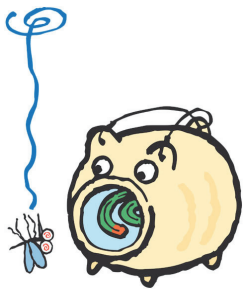
詳しいことは、5月下旬から6月上旬までに送付した通知「日程と受け方」を御覧ください。

問い合わせは、健康づくり課又は新里・黒保根保健センターへ。

期日・会場など

	胃がん検診	子宮頸がん検診
対象	40歳以上の人	20歳以上の女性
検診内容	バリウムによる胃部エックス線撮影	視診、内診、細胞診(頸部)
受付時間	8:30~10:00	13:00~14:00
費用	1,000円	1,100円
7月11日(火)	保健福祉会館(末広町)	—
7月12日(水)	梅田公民館	—
7月14日(金)	総合福祉センター(新宿三丁目)	相生公民館
7月19日(水)	菱公民館	—
7月21日(金)	北公民館	—

Health Information



蚊を介して感染する感染症に御注意ください

夏は、蚊が発生しやすい季節です。デング熱やジカウイルス感染症などは、主に蚊を介して感染します。

植木鉢の皿や空き缶などに雨水がたまると、蚊の発生源となってしまう。発生源を減らすとともに、虫よけ剤の利用を心掛けましょう。

厚生労働省のホームページでは、デング熱やジカウイルス感染症に関するQ&Aを掲載していますので、御覧ください。

お問い合わせ⇒健康づくり課

専門医師が、「こころ」に悩みのある人の相談に応じます。

期日⇒7月18日(火)
時間⇒午後2時～3時30分
場所⇒保健福祉会館(末広町)
申し込み⇒電話で健康づくり課へ。

こころの健康相談

7・8月 休日当番医 時間：午前9時～午後6時

期日	診療科目	病医院(電話番号)	場所
7月2日 (日)	児・内・耳鼻咽喉科	おりひめ医院(47-1248)	織姫町
	内科	石川内科クリニック(47-3014)	東五丁目
	眼科	川島眼科医院(45-2242)	本町六丁目
9日 (日)	小児科	おのこどもクリニック(20-7780)	新宿三丁目
	外・内科	恵愛堂クリニック(74-2311)	新里町新川
	脳・内・整形外科	さくらクリニック(46-3739)	本町六丁目
16日 (日)	内・小児科	飯山医院(76-9130)	みどり市笠懸町
	循・内科	はせがわ循環器内科クリニック(44-9041)	新宿二丁目
	整形外科	えだくに整形外科(20-2250)	新里町山上
17日 (祝)	内科	わたらせりバーサイドクリニック(53-3166)	相生町一丁目
	内科	権守内科医院(43-7757)	堤町三丁目
23日 (日)	児・皮膚科	しむらクリニック(52-5253)	相生町一丁目
	内科	星野醫院(74-8439)	新里町山上
	外・整形外科	こんどう整形外科医院(44-5066)	仲町二丁目
30日 (日)	小児科	ひきた小児科クリニック(44-3040)	仲町二丁目
	外・内・婦・皮膚科	木の実クリニック(46-6373)	みどり市大間々町
	耳鼻咽喉科	日野医院(54-1820)	広沢町四丁目
8月6日 (日)	内・児・循・消・呼吸器科	星野クリニック(44-1125)	小曾根町
	内科	桐生協立診療所(53-3911)	相生町二丁目
	外・眼科	桐生クリニック(54-1350)	広沢町二丁目

救急病院案内テレホン ☎ 22 - 0099 (24時間対応)

休日緊急歯科診療所 ☎ 45 - 1397

期日＝日曜日、祝日、年末年始
時間＝午前10時～午後3時(受け付けは2時30分まで)
場所＝桐生市歯科医師会館(堤町三丁目3-2、赤岩橋堤町側交差点付近)
※受診の際は事前に御連絡ください

平日夜間急病診療所 ☎ 47 - 2501

期日＝月～土曜日(祝日を除く)
時間＝午後7時30分～10時30分
診療科目＝内科、小児科
場所＝桐生メディカルセンター1階(元宿町)

7・8月 休日当番接骨院

時間：午前9時～午後3時

※接骨院により時間を延長する場合があります。

期日	接骨院(電話番号)	場所
7月2日 (日)	鈴木接骨院(46-3741)	新宿一丁目
	吉田接骨院(52-0606)	相生町二丁目
9日 (日)	中島接骨院仲町(43-4117)	仲町二丁目
	なかじま接骨院(73-6902)	みどり市大間々町
16日 (日)	高田接骨院(43-1713)	境野町二丁目
	高橋接骨院(52-0846)	広沢町五丁目
17日 (祝)	中島接骨院(22-8555)	宮前町一丁目
	中里接骨院(52-6336)	広沢町一丁目
23日 (日)	野口接骨院(22-0743)	宮前町二丁目
	今井接骨院(43-1111)	東一丁目
30日 (日)	澤接骨院(53-9966)	相生町一丁目
	深澤接骨院(46-2929)	境野町二丁目
8月6日 (日)	近藤接骨院(72-1455)	みどり市大間々町
	福間接骨院(44-5100)	東七丁目

※受診の際は各病医院などに事前にお問い合わせください。休日当番医・接骨院は変更になる場合があります。