



一般社団法人
700MHz利用推進協会
Association of 700MHz Frequency Promotion

テレビのご視聴に関する大切なお知らせ

(当案内は営利目的の広告ではありません)



テレビアンテナの調査のため、 近日中にお宅へ伺います。

なぜ？

当地域は携帯電話の新しい電波利用に伴い、
テレビ映像に影響が出る可能性の高い
地域だからです。

何をします？

まずアンテナ機器の調査をさせていただき、
必要な場合は対策作業をいたします。

費用は一切かかりません

大変ご迷惑おかけしますが、ご理解、ご協力をよろしくお願いします

本件に関するお問合せは、下記までご連絡ください【700MHz(メガヘルツ)テレビ受信障害対策コールセンター】

☎ 0120-700-012

受付時間

9:00~22:00 (土日祝日および年末年始を含む)

※IP電話等で上記電話番号につながらない場合は、TEL:050-3786-0700におかけください。

※ケーブルテレビ、光ファイバーでテレビをご覧の場合は影響ありません。



一般社団法人

700MHz利用推進協会 とは？
Association of 700MHz Frequency Promotion



当協会は、携帯電話事業者が設立した一般社団法人です

NTT
docomo

KDDI

au 沖縄セルラー
OKINAWA CELLULAR

SoftBank

当協会は、近年のスマートフォンの急速な普及に伴い、700MHz帯を利用した移動通信サービスを、
早期に提供できるよう、事業を一元的に推進するために設立されました。

よくある質問は裏面をご覧ください



よくある質問

Q&A

その答え



どうして携帯電話で新しい電波の利用を開始するの？

現状



通信が快適に

※図はイメージ



700MHz

近年スマートフォンの急速な普及に伴い、移動通信サービスにおけるデータ通信量は急激に増加し、つながりにくいエリア、データ通信速度の低下などの品質劣化が発生しています。これらの解決のために新たに700MHz帯を使用しています。

影響が出るとどうなるの？

映像が乱れる



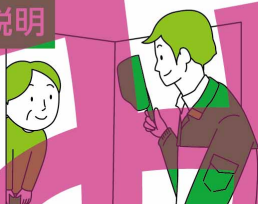
映らない



700MHz帯の電波は地上デジタルテレビ放送に近いため、テレビ映像に影響が出る場合があります。

対策作業とはどのような事をするの？

訪問・説明



協会指定の工事作業員がお伺いしテレビ視聴環境の確認をいたします。作業の必要があれば改めて作業日時調整をさせていただきます。

調査・確認



ご視聴者様のご了承のもと、室内でテレビ映像や必要に応じて機器の確認等を行います。

工事



工事が必要な場合は屋根上等、アンテナの設置場所で作業します。(室内での作業の場合もあります。)

悪徳行為・詐欺行為等にご注意ください

費用を請求することは絶対にありません

また、物品の販売をすることもありません

工事作業員は、テレビ受信障害対策員証を携行しております。

不審に思われた場合はコールセンターへお問い合わせください。

テレビ受信障害対策コールセンター

☎ 0120-700-012

ご視聴者様にはご迷惑をおかけしますが、ご理解とご協力のほど、よろしくお願いいたします



一般社団法人
700MHz利用推進協会
Association of 700MHz Frequency Promotion

〒108-0075 東京都港区港南2丁目5番7号 港南ビル8階

詳しい情報はHPをご覧ください

700MHz 検索

<http://www.700afp.jp/tv>

