

母子・父子家庭の 就労支援



ひとり親家庭の母または父が自立するための就労支援をします。いずれも受講前にご相談ください。

問い合わせ〓子育て支援課
(☎内線308)

▼高等職業訓練促進給付金
ひとり親家庭の母または父が資格取得のため、養成機関

(専門学校など)において1年以上の修業期間を必要とするときに支給します。※給付要件あり

対象となる資格〓看護師、准看護師、保育士、介護福祉士、理学療法士、作業療法士、社会福祉士、歯科衛生士、美容師、製菓衛生師、調理師など

▼自立支援教育訓練給付金
職業能力を高めるために資格取得を目指すひとり親家庭の母または父が、指定された教育訓練講座を受講したときに支給します。

支給額〓学校などに納入した入学金、受講料の6割相当額

▼ひとり親家庭高等学校卒業程度認定試験合格支援
高校を卒業していないひとり親家庭の母、父およびその子どもが高卒認定試験合格のための講座を受講し、これを修了および合格(講座修了後2年以内に全科目合格した人が対象)したときに支給します。

支給額〓受講修了時給付金: 受講料の2割相当額※上限10万円、合格時給付金: 受講料の4割相当額※受講修了時給付金と併せて上限15万円

ママ & パパ教室

妊娠中の生活、出産、育児について学びます。

場所=保健福祉会館(末広町)

対象=5・6月出産予定の妊婦と夫

募集人数=20組(先着順)

持ち物=母子健康手帳、筆記用具

申し込み=各回の1週間前までに、電話で健康づくり課(☎47-1152)へ。

▼第1回…お産の経過を知ろう、産後の生活と母乳育児、希望者への助産師相談

期日=3月1日(金)

時間=午後1時15分~4時※午後1時から受け付け

▼第2回…「妊娠をきっかけに見直そう!食生活」と題した講話、調理実習、歯科講話、歯科診察など

期日=3月6日(水)

時間=午前10時~3時※午前9時45分から受け付け

費用=1人400円

▼第3回…赤ちゃんのおふろ、パパの妊婦体験、妊婦体操、DVD鑑賞など

期日=3月9日(土)

時間=午前10時15分~午後0時30分※午前10時から受け付け



乳幼児の健康診査など

問い合わせ=健康づくり課(☎47-1152)、新里保健センター(☎74-5550)

| | 行事 | 期日 | 受付時間 | 対象・内容 |
|---------------------|--|---------|-------------|--|
| 保健福祉会館 (末広町) | 3か月児健康診査 | 3/13(水) | 13:15~13:45 | 平成30年10月14日~11月13日生まれ |
| | 7か月児健康診査 ステップアップ!離乳食 絵本を配布(ブックスタート事業) | 3/19(火) | 13:15~13:45 | 平成30年6月24日~7月19日生まれ |
| | 1歳児かみかみ教室 | 3/4(月) | 9:30~10:00 | 平成30年3月生まれ |
| | 1歳6か月児健康診査 | 3/11(月) | 13:15~13:45 | 平成29年8月1日~8月31日生まれ |
| | 2歳児歯科健康診査 | 3/5(火) | 13:15~13:45 | 平成28年9月3日~9月30日生まれ |
| | 3歳児健康診査 | 3/15(金) | 13:15~13:45 | 平成27年8月29日~9月30日生まれ |
| | 育児相談 | 3/22(金) | 13:30~14:00 | 小学校入学前のお子さんと保護者 |
| | すこやか相談 | 3/4(月) | 8:30~17:00 | 妊婦または子育て中の人(申し込みが必要) |
| | もぐもぐ離乳食 | 3/12(火) | 9:30~9:45 | 生後およそ5、6か月のお子さんと保護者 申し込みが必要で、参加費100円です。 |
| 新里町 保健文化 センター | 3か月・7か月児健康診査 ステップアップ!離乳食 7か月児に絵本を配布(ブックスタート事業) | 3/14(木) | 13:15~13:45 | 平成30年11月15日~12月24日生まれ(3か月) 平成30年7月20日~8月31日生まれ(7か月) |
| | 2歳児歯科健康診査 | 3/8(金) | 13:15~13:45 | 平成28年8月15日~10月31日生まれ |
| | 育児相談 | 3/18(月) | 13:30~14:00 | 小学校入学前のお子さんと保護者 |

子育てぷらす+

今回のテーマは、「ゲームとの付き合い方」です。

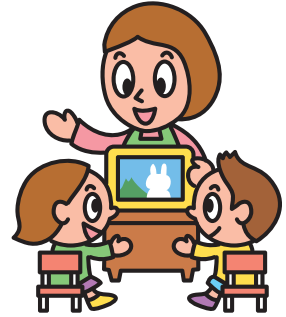
子どもはゲームで遊び始めると、なかなか終わらせることができないのではないのでしょうか。まずはルールを決めて、時間を守る約束をしましょう。タイマーなどを使って、子どもでも約束の時間が分かるようにしておくといいでしょう。もし子どもがぐずったとしても、ゲームを取り上げる覚悟が必要です。

ゲームとの付き合い方は、子どもにとって「はじめ」を学ぶ良い機会となります。保護者は、家事などの都合に合わせてルールを変更しないように心掛けましょう。

問い合わせは、子育て支援課子育て相談係（☎43-2000）へ。

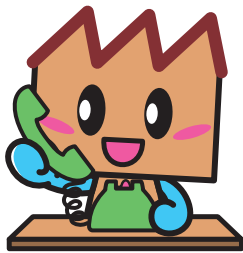


来場したお子さんの年齢に合わせて、絵本や紙芝居などの読み聞かせを行います。



2月のおはなし会

●図書館（☎474341）
 期日 2月9日（土）・21日（木）・23日（土）
 時間 土曜日は午前11時から30分程度。木曜日は午前10時から30分程度
 ●新里図書館（☎748080）
 期日 2月9日（土）
 時間 午前11時から30分程度
東部児童相談所巡回相談
 ●療育手帳の新規取得、更新の判定を行います。



群馬子ども救急相談

休日や夜間（翌朝8時まで）に子どもが急に具合が悪くなったとき、相談に応じます。

☎#8000（短縮）



期日 3月14日（木）
 時間 午前10時～午後3時
 場所 保健福祉会館（末広町）
 申し込み 子育て支援課子育て相談係（☎432000）へ。

パチリいい顔

桐生っ子

市内に居住する3歳まで（申し込み時）の桐生っ子を募集します。
 申し込み = Eメール（koho@city.kiryu.lg.jp）にお子さんの氏名（フリガナ）、生年月日、住所、保護者氏名、電話番号とお子さんへのメッセージ（40文字以内）を記入し、お子さんの画像データを添付のうえ、広報課（☎内線506）に申し込んでください。



いなぎ あおい
稲木 葵ちゃん

1歳1か月
（広沢町六丁目）

1歳おめでとう！！
元気に大きくなってね♪



こせき はるか
小関 悠ちゃん

3歳5か月
（相生町一丁目）

元気にのびのび育ってね。



たじま つむぎ
田嶋 紬ちゃん

7か月
（新里町小林）

笑顔がいっぱいのつむつむ★
生まれてきてくれてありがとう