

# 子育て ナビゲーション

## 子育てぴらす+

今回のテーマは、「寝るときの環境づくり」です。

子どもが寝つけないときに、「早く寝なさい」と言ってもなかなか寝られません。そういう時は、おしゃべりやスキンシップでリラックスさせてください。読み聞かせをしたり、今日の出来事を報告しあったりするとよいでしょう。

また、このときに、興奮させないように気をつけてください。

問い合わせは、子育て支援課子育て相談係(☎43-2000)へ。



## 子ども・子育て支援に関するアンケートにご協力を

子ども・子育て支援新制度において、市は教育・保育・子育て支援の充実を図るため、5年間を一期とする子ども・子育て支援事業計画を作成し、計画的に事業を実施することとされています。

市では、同計画で必要な教育・保育・子育て支援の「量の見込み」を算出するため、住民の教育・保育・子育て支援に関する現在の利用状況や今後の利用希望を把握するアンケート調査を行います。

対象となった世帯には12月上旬にアンケート用紙を郵送しますので、12月31日(月)(消印有効)までに、同封の返信用封筒で子育て支援課へ。市内の保育園、幼稚園、認定こども園でも受け付けます。

対象＝市内に居住する0歳から5歳までの子どもがいる世帯のうち、無作為に選んだ2,000世帯  
問い合わせ＝子育て支援課(☎内線308)

## 群馬こども救急相談

休日や夜間(翌朝8時まで)に子どもが急に具合が悪くなったとき、相談に応じます。

☎#8000(短縮)

## 屋内遊戯場の愛称が決定

4月に保健福祉会館3階にオープンした屋内遊戯場の愛称を募集したところ、334点の応募があり、その中で最も点数の多かった「キノピーランド」が愛称として決定しました。

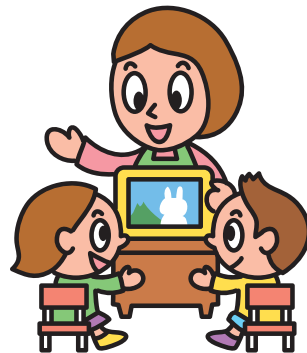
問い合わせ＝子育て支援課子育て支援センター(☎46-5031)

## 乳幼児の健康診査など

問い合わせ＝健康づくり課(☎47-1152)、新里保健センター(☎74-5550)

	行事	期日	受付時間	対象・内容
保健福祉会館(末広町)	3か月児健康診査	1/23(水)	13:15～13:45	平成30年8月28日～9月20日生まれ
	7か月児健康診査 ステップアップ!離乳食 絵本を配布(ブックスタート事業)	1/16(水)	13:15～13:45	平成30年5月1日～5月31日生まれ
	1歳児かみかみ教室	1/15(火)	9:30～10:00	平成30年1月生まれ
	1歳6か月児健康診査	1/22(火)	13:15～13:45	平成29年6月16日～7月8日生まれ
	2歳児歯科健康診査	1/29(火)	13:15～13:45	平成28年7月4日～7月29日生まれ
	3歳児健康診査	1/21(月)	13:15～13:45	平成27年7月5日～7月28日生まれ
	育児相談	1/18(金)	13:30～14:00	小学校入学前のお子さんと保護者
	すこやか栄養相談	1/10(木)	8:30～17:00	妊婦または子育て中の人(申し込みが必要)
	もぐもぐ離乳食	1/22(火)	9:30～9:45	生後およそ5、6か月のお子さんと保護者 申し込みが必要で、参加費100円です。
新里町保健文化センター	3か月・7か月児健康診査 ステップアップ!離乳食 7か月児に絵本を配布(ブックスタート事業)	1/17(木)	13:15～13:45	平成30年9月9日～10月14日生まれ(3か月) 平成30年5月10日～6月15日生まれ(7か月)
	1歳6か月児健康診査	1/11(金)	13:15～13:45	平成29年4月2日～7月10日生まれ
	育児相談	1/10(木)	13:30～14:00	小学校入学前のお子さんと保護者

12月のおはなし会



来場したお子さんの年齢に合わせ、絵本や紙芝居などの読み聞かせを行います。  
**●図書館(☎474341)**  
 期日 12月8日(土)・22日(土)  
 時間 午前11時から30分程度

## 申請は12月28日(金)まで 第3子以降給食費補助金

3人以上のお子さんを扶養し、そのうちの第3子以降が小・中学校に在籍している保護者に、学校給食費相当額の補助金を交付しています。

桐生市立の学校および群馬県立桐生特別支援学校に在籍している児童、生徒を対象とした申請は12月28日(金)までです。申請が済んでいない人は、学校給食中央共同調理場へ事前に必要書類などを確認の上、忘れずに申請してください。

この事業は、毎年度の申請が必要です。昨年度申請して交付決定となった人も、今年度申請がない場合には補助金を受けることができませんので注意してください。

なお、私立や市外の小・中学校などに在籍

している児童、生徒の申請方法については、広報きりゅう平成31年1月号などでお知らせする予定です。

問い合わせ = 学校給食中央共同調理場(☎45-0003)



**●新里図書館(☎748080)**  
 期日 12月8日(土)  
 時間 午前11時から30分程度

**群馬県母子会  
親子スキー教室**

期日 2月10日(日)  
 場所 水上宝台樹スキー場  
 対象 県内に居住する母(父)子家庭の母(父)と子(高校生以下)、寡婦

費用 大人(非会員) : 5000円  
 大人(会員) : 4000円  
 3歳~高校生 : 2000円  
 3歳未満 : 1000円

市内乗車場所 総合福祉センター(新宿三丁目) ※乗車時間 午前6時~7時、詳細は返

信はがきに記載  
 申し込み 平成31年1月18日(金)(必着)までに、往復はがきで一般財団法人群馬県母子寡婦福祉協議会 〒371-0843 前橋市新前橋町13-12、☎027-255-6636へ。 ※往信裏面に①親子スキー教室②住所③電話番号④参加者全員の氏名⑤年齢⑥希望乗車地を記入



## パチリィ願 桐生っ子

市内に居住する3歳まで(申し込み時)の桐生っ子を募集します。

申し込み = Eメール(koho@city.kiryu.lg.jp)にお子さんの氏名(フリガナ)、生年月日、住所、保護者氏名、電話番号とお子さんへのメッセージ(40文字以内)を記入し、お子さんの画像データを添付の上、広報課(☎内線506)に申し込んでください。



あくざわ つばさ  
阿久澤 翼ちゃん

3歳11か月  
(広沢町五丁目)

やんちゃな天使くんは私達の宝物☆元気が一番♪

## 発達相談会

おおむね4歳から中学生の発達に関する相談を受けます。

場所 = 保健福祉会館(末広町)

申し込み = 子育て支援課 子育て支援係(☎43-2000)

### ▼心理士による相談

期日 = 平成31年1月8日(火)・19日(土)・22日(火)

時間 = 午前10時~午後4時

### ▼言語聴覚士による相談

期日 = 平成31年1月25日(金)

時間 = 午後1時30分~3時30分