

情報ひろば

※本紙面上、費用の記載が無いものは無料、申込方法の記載が無いものは申し込みは要りません。

市役所・支所業務時間
時間＝午前8時30分～午後5時15分

休業日＝土、日、祝日（振替休日）、年末年始
※市役所の住民基本台帳・戸籍業務と税証明交付コーナーは午後6時30分まで
※市役所パスポート窓口は午前9時から午後4時30分まで

日曜窓口（住民基本台帳・戸籍に関する業務）

▶市役所
期日＝11月4日・18日、12月2日

時間＝午前9時～午後4時

▶新里支所、境野・広沢・梅田・相生・川内・菱公民館
期日＝11月4日、12月2日（11月18日は実施しません）

時間＝午前9時～午後4時

市政に対するご意見をお寄せください

投書箱（市役所1階、両支所）、郵送、ファクシミリ（43-1001）または市ホームページからお寄せいただけます。

問い合わせ＝広報課（☎内線505）

お知らせ

傍聴できます

教育委員会定例会

期日＝11月13日（火）

時間＝午後2時から※午後1時30分から1時45分まで
教育委員会総務課で受け付け
場所＝特別会議室（市役所3階）
募集人数＝5人（先着順）
問い合わせ＝教育委員会総務課（☎内線654）

生活系ごみ削減術③

市では生活系ごみ排出量の削減を推進しています。小さなことからごみの削減につながりますので、ご協力ください。

今月は、まだ使えるけれど不要になったものをごみにしない方法です。

●リサイクルショップの活用

持ち込み、出張訪問や宅配による買い取りサービス、フリーマーケットアプリなどを利用する。※洗濯をするなどしてきれいな状態にしてから買い取りを依頼する。
問い合わせ＝環境課（☎内線452）

環境ポスター展

環境をテーマとした小・中学生の作品を展示します。
期日＝11月10日（土）・11日（日）

時間＝午前10時～午後4時※表彰式は11日午前11時から
場所＝市民文化会館展示室
問い合わせ＝環境課（☎内線314）

えびす講の開催に伴う おりひめバスう回運行

「梅田線」、「菱線」、「新桐

生駅・桐生女子高線」は中通行きう回運行し、臨時バス停を設置します。
期間＝11月18日（日）～20日（火）

問い合わせ＝広域連携推進室（☎内線387）、桐生朝日自動車株式会社（☎542420）

障害者の航空旅客運賃 割引対象が拡大

精神障害者保健福祉手帳所持者と全ての障害者の介護者について適用されるようになりました。

なお、適用予定時期などは航空会社へご確認ください。
問い合わせ＝福祉課（☎内線282）

在宅重度身体障害者 訪問入浴サービス事業

移動入浴車で入浴サービスを行う事業です。対象、利用回数などはお問い合わせください。

問い合わせ＝福祉課（☎内線259）

献血にご協力を

期日＝11月22日（木）
時間＝午前9時30分～午後4時
場所＝市役所玄関ロビー
問い合わせ＝福祉課（☎内線271）



福祉ショップ

市内の障害者施設で作ったパンや野菜などを販売します。
時間＝午前11時～午後1時30分
問い合わせ＝福祉課（☎内線282）

市役所玄関ロビー

期日＝11月8日（木）

新里総合センター1階

期日＝12月6日（木）

ご寄付ありがとうございました

寄付金（敬称略）

9月25日～10月7日受け入れ
▼株式会社野村建設工業／100万円▼株式会社タイムプロデュース／100万円▼匿名／1万円▼コッコ子祭り運営委員会／7000円▼桐生建設株式会社／50万円

ふるさと桐生応援寄付金

9月28日～10月11日受け入れ
▼匿名／2万円▼匿名／5万円▼匿名／5万円▼大澤拓郎／10万円

物品（敬称略）

9月6日～14日受け入れ
▼齋藤利江／写文集「三丁目写真館～昭和30年代の人・物・暮らし～」30冊▼後藤隆造／座布団81枚

お知らせ

募集

講座・講演

スポーツ

催し

募集

水曜フロムナードコンサート
「新人演奏会」出演者募集



期日 平成31年6月15日(土)
時間 午後6時30分開演
場所 中央公民館市民ホール
募集部門 ピアノ、声楽、管

意見提出手続 (パブリック・コメント)

- **案件名** = 桐生市コンパクトシティ計画 (立地適正化計画) (原案)
- **募集期間** = 11月12日(月)~12月12日(水)
- **担当課** = 都市計画課 (☎内線754)

案は、担当課、広報課、新里・黒保根支所、市ホームページにあります。

自然観察の森行事

①は申し込み不要です。

集合場所 = 自然観察の森駐車場

申し込み = 11月8日(木)から、電話で自然観察の森(☎65-6901)へ。※火曜日、11月7日(水)、21日(水)は休園

①バードウォッチング第1回「鳥を見る」

期日 = 11月18日(日)

時間 = 午前10時~正午

②巨樹めぐり観察会

期日 = 11月23日(祝)

時間 = 午前9時~午後3時30分

募集人数 = 20人(先着順)

③大人のための自然教室

「冬の森からハイキング」

期日 = 12月8日(土)

時間 = 午前9時~午後3時

対象 = 小学生以上

募集人数 = 20人(先着順)

持ち物 = 昼食、飲み物、長袖、長ズボン、山歩き用の靴、雨具(雨天時)

楽器、打楽器、和楽器
対象 市内に居住、通学する(またはしていた)など市にゆかりがあり、大学、短期大学、専門学校などの音楽専攻を卒業後おむね10年以内の人

申し込み 12月25日(火)までに、申込書を直接またはファクシミリで中央公民館(☎474343)へ。申込用紙は同公民館にあります。

平成31年度青少年野外活動センター宿泊受付

対象 市内に住所があり、青少年の健全育成を目的として活動している市内一般団体
申し込み 12月1日(土)から

11日(火)までに、電話(午前9時~午後5時)で青少年野外活動センター(☎322644)へ。

講座・講演

ベトナムの家庭料理教室

期日 11月26日(月)

時間 午後7時~9時

場所 相生公民館

対象 高校生以上

募集人数 20人(先着順)

費用 市内に居住する人: 1200円、市外に居住する人: 1300円、協会員: 1000円

申し込み 11月7日(水)から、

電話で桐生市国際交流協会(☎内線537)へ。※協会員は11月6日(火)から10人まで先行受け付け。1度の申し込みは2人まで。

青年の家「お正月しめ縄リースづくり講座」

期日 12月9日(日)

時間 午前10時~正午

場所 青年の家

対象 市内に居住または勤務、通学する18歳以上の人

募集人数 20人(先着順)

費用 2500円

持ち物 はさみ、ペンチ

申し込み 11月7日(水)から、直接または電話で青年の家(☎472186)へ。

親子で門松を作り、
新年を迎えよう

市内の松、竹、梅、稲わらを使います。

期日 12月15日(土)

時間 午前9時～午後2時30分

場所 青少年野外活動センター
対象 親子25組※祖父母と孫も可

費用 1200円(一対)

申し込み 11月10日(土)から
電話(午前9時～午後5時)で
青少年野外活動センター(☎322644)へ。

樹木剪定教室

暖かい服装で参加してください

さい。

期日 11月18日(日)

時間 午前9時30分～11時30分

場所 南公園※雨天の場合は
室内で実施

募集人数 25人(先着順)

持ち物 手袋(軍手など)、剪定ばさみ、小型のこぎり

申し込み 11月8日(木)から
15日(木)までに、電話(午前8時30分～午後5時)で南公園(☎523456)へ。

桐商ツブ・カルチャー教室

場所 商業高校

申し込み 11月7日(水)から、電話で商業高校(☎442477)へ。

▼プリザーブドフラワーを使ったお正月用のしめ縄作り

期日 12月15日(土)

時間 午前10時～正午

募集人数 15人(先着順)

費用 2500円

申込締切 11月16日(金)



▼クリスマスケーキ作り

期日 12月21日(金)

時間 午後3時～5時

募集人数 16人(先着順)

費用 500円※1家族1ホ

ール

申込締切 12月3日(月)

スポーツ医学講演会
兼スポーツ指導者研修会

「暴力やハラスメントのないスポーツ指導」グッドコーチになるために」と題した、群馬大学教育学部非常勤講師 福地豊樹さんによる講話です。

期日 12月10日(月)

時間 午後7時～9時

場所 市民文化会館第1会議
研修室

対象 市内で運動指導にあたりたい人、または指導者を志望する市内に居住する人

募集人数 80人(先着順)

申し込み 12月7日(金)までに、電話で市民体育館(☎545705)へ。

職業訓練センターの講座

申し込み 電話で職業訓練センター(☎542101)へ。※土、日、祝日を除く。

▼ネット社会のトラブル防止対策講座

期日 12月5日(水)

時間 午後1時30分～4時30分

募集人数 15人(抽せん)

費用 260円

申込締切 11月22日(木)

▼メンタルヘルズ講座 ストレス軽減・緊張に打ち勝つ

う!

期日 12月6日(木)・13日(木)

時間 午後6時30分～8時30分

募集人数 20人(抽せん)

費用 510円

申込締切 11月28日(水)

出張ジョブカフェ・マザーズセミナー

「これから働きたい女性のためのキャリアプラン・マネープラン」と題し、働く前に知っておきたい税金の基礎知識などを学びます。

期日 12月4日(火)

時間 午前11時～午後0時30分

場所 保健福祉会館(末広町)

対象 結婚、出産などで離職し、就職を希望する女性

募集人数 10人

申し込み 11月30日(金)までに、電話で産業政策課(☎内線564)へ。※託児(10人まで)を希望する人は11月27日(火)までに申し込んでください。



にっこり楽々教室

楽しみながら体を動かし、
介護予防を目指します

全5日間の教室で、室内のストレッチ、水中運動などを行います。

7月から11月までの間に開始した各教室に参加した人も申し込みますが、今年度初めて参加する人を優先します。室内で運動できる服装で参加してください。

対象 市内に居住する65歳以上で、原則全日程参加できる人

場所 カリビアンビーチ(新里町野)

期日 12月4日(火)・7日(金)・11日(火)・14日(金)・18日(火)

時間 午後2時～3時30分

募集人数 20人

持ち物 飲み物、水着、水泳帽、水泳用ゴーグル

申し込み 11月7日(水)から、長寿支援課(☎内線587)へ。



**桐生市・みどり市精神保健
福祉ボランティア養成講座**

精神疾患・障害に関する正しい知識や支援の方法を学びます。

期日 11月27日(火)、12月4日(火)・26日(水)※この他に施設での実習あり(半日〜1日程度)

時間 11月27日 午後1時30分〜4時30分
12月4日 午後4時〜7時

場所 11月27日 市笠懸公民館、各実習施設

対象 市内に居住し、全日程受講できる人
募集人数 10人
費用 112円(保険料)

**締め切り間近
第65回桐生市堀マソン大会**

平成31年2月10日(日)に開催します。

申し込みは11月9日(金)までです。参加を希望する人は早めに申し込んでください。
申し込み=次のいずれかの方法で申し込んでください。

①インターネットによる申し込み(<http://runnet.jp/>)

②振替用紙に参加料を添えて、ゆうちょ銀行または郵便局より送金

③振替用紙に参加料を添えて、直接スポーツ体育課(市役所4階、☎内線657)、新里・黒保根公民館、市民体育館へ。



申し込み 11月19日(月)までに、電話で福祉課(☎内線259)へ。

赤十字救急法救急員養成講習

けがの手当ての基本、人工呼吸、AED(自動体外式除細動器)の使用法などを学びます。

期日 11月10日(土)・17日(土)・24日(土)

時間 午前9時30分〜午後6時

場所 総合福祉センター(新宿三丁目)

対象 15歳以上の
費用 3200円

申し込み 11月8日(木)までに、電話で日赤桐生市地区事務局(福祉課内、☎内線271)へ。



催し

**第4回「伝統ある街・桐生」
絵画コンクール作品展**

期間 10月27日(土)〜11月25日(日)※月曜日、11月6日(火)は休館

時間 午前9時〜午後5時
場所 問い合わせ 絹襷記念館(☎442399)

中央公民館の催し

場所 問い合わせ 中央公民館(☎474343)

▼中央公民館文化展「楽」

期日 11月10日(土)・11日(日)

時間 午前9時〜午後5時※11日は午後4時まで

▼地区公民館サークル連絡協議会芸術部門発表会
期日 11月25日(日)

時間 午前10時〜午後3時30分

桐生八木節交流広場

期日 12月1日(土)
時間 午前10時〜午後3時
場所 本町三丁目商店街振興組合トポス
問い合わせ 観光交流課(☎内線369)

**第65回桐生菊まつり
競技大会**

期間 11月15日(木)まで
場所 新川公園
問い合わせ 観光交流課(☎内線566)

桐生からくり人形芝居

期日 12月1日(土)・15日(土)
時間 午前10時30分〜午後3時※1日5回上演
場所 有鄰館内桐生からくり人形芝居館
問い合わせ 観光交流課(☎内線566)



桐生が岡遊園地の催し

場所・問い合わせ＝桐生が岡遊園地(☎22-7580)

▼大道芸人たけちゃん

期日＝11月10日(土)、12月2日(日)※雨天中止

時間＝①午前11時から②午後0時30分から③午後2時から

▼**M's girls+Aダンスライブ**
エムズガールズプラスエー
M's girls+A、M'sキッズ、Su-Ma-ile Tune、スマイルチューン、Mariceによるヒップホップダンスです。

期日＝11月11日(日)※雨天中止

時間＝①午前11時から②午後1時から

▼商業高校吹奏楽部演奏・ダンス部演技

期日＝11月17日(土)※雨天中止

時間＝①吹奏楽部…午前11時から②ダンス部…午前11時30分から

▼太田フレックス高校吹奏楽部演奏

期日＝11月18日(日)※雨天中止

時間＝①午前11時30分から②午後2時から

▼ムシカ・アンディーナ

「folklore(南米の音楽)演奏」

期日＝11月23日(祝)※雨天中止

時間＝①午前10時30分から②午後1時から

▼ワン太&とらのすけがやってくる!

小学生以下の子どもにお菓子を配布します。

※先着50人

期日＝11月24日(土)、12月1日(土)※雨天中止

時間＝①午前10時から②午後2時から

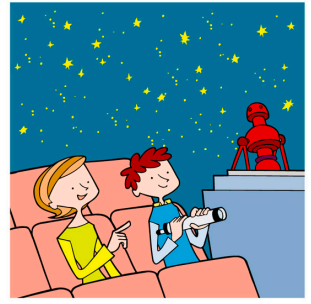
▼Chin'sアンサンブルライブ

トランペット、トロンボーンなどの演奏です。

期日＝11月25日(日)※雨天中止

時間＝①午前11時から②午後2時から

11月のプラネタリウム



期日＝11月10日(土)・11日(日)・24日(土)・25日(日)
時間＝午後2時～2時40分
場所＝図書館プラネタリウム室
募集人数＝50人(先着順)
申し込み＝当日、午前9時から

晩秋の天体観察会

天体観察会後、プラネタリウム投影を行います。
期日＝11月17日(土)
時間＝午後6時～8時
場所＝図書館天体観測室など
募集人数＝40人(先着順)
申し込み＝11月7日(水)午前9時から、直接または電話で図書館(☎474341)へ。

第25回両毛五市民謡民舞交流大会

桐生・足利・太田・佐野・館林市の民謡民舞の団体による発表です。
期日＝11月18日(日)
時間＝午前10時～午後5時頃
場所＝市民文化会館シルクホール
問い合わせ＝生涯学習課(☎内線682)

市民文化会館の催し

場所・問い合わせ＝市民文化会館(☎229999)
▼**狂言大蔵流山本会**
「愛すべき、食いしん坊たち」
期日＝11月21日(水)
時間＝午後6時30分開演
費用＝全席自由2000円※高校生以下500円
▼**スギテッククリスマス・フェア**

ミリーコンサート
「クラシックを遊ぶ音楽実験室」
期日＝12月8日(土)
時間＝午後2時開演
費用＝全席自由1200円※3歳以上有料



吾妻公園茶会
「悠緑菴へ来ませんか」

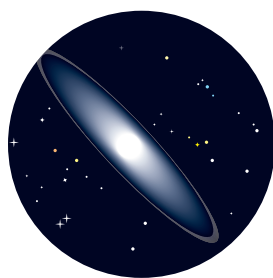


期日 11月11日(日)
時間 午前10時～午後2時
場所 吾妻公園悠緑菴
募集人数 150人(先着順)
問い合わせ 吾妻公園(☎228636)

星空観察会

曇りで星空が見えない場合

はプロジェクトを使用します。暖かい服装で参加してください。
期日 11月17日(土) ※雨天中止
時間 午後6時30分～8時
場所 南公園
持ち物 懐中電灯
申し込み 当日午後6時から、直接南公園管理事務所(☎523456)へ。 ※中学生以下は保護者同伴



期日 11月11日(土)・12日(日)
時間 午前8時30分～午後7時 ※土・日曜日は午前10時～午後5時
電話番号 0570・070・810
問い合わせ 前橋地方法務局人権擁護課(☎027・221・4466)
アートカフェ in 桐生・サイエンスカフェ in 桐生
時間 午後3時～4時30分
場所 プラスアンカー(本町六丁目)
費用 1000円(飲み物代含む)
申し込み 電話でプラスアンカー(☎080・1152・0083)または群馬大学ホームページ(http://koukai-kouza.opric.gunma-u.ac.jp/cgi/prg/koukai.cgi)へ。
▼アートカフェ in 桐生「みんなのビジネス」コミュニティビジネスの現場から」

関連団体からのお知らせ

「女性の人権ホットライン」強化週間

DVやストーカーなど、女性の人権に関する電話相談窓口の受付時間を延長します。
期間 11月12日(月)～18日(日)
時間 午前8時30分～午後7時 ※土・日曜日は午前10時～午後5時
電話番号 0570・070・810
問い合わせ 前橋地方法務局人権擁護課(☎027・221・4466)
アートカフェ in 桐生・サイエンスカフェ in 桐生
時間 午後3時～4時30分
場所 プラスアンカー(本町六丁目)
費用 1000円(飲み物代含む)
申し込み 電話でプラスアンカー(☎080・1152・0083)または群馬大学ホームページ(http://koukai-kouza.opric.gunma-u.ac.jp/cgi/prg/koukai.cgi)へ。
▼アートカフェ in 桐生「みんなのビジネス」コミュニティビジネスの現場から」

期日 11月10日(土)

▼サイエンスカフェ in 桐生「粒子線の性格、あつかいかった、つかいみち」
期日 12月8日(土)
わたらせ森と木のまつり
キノコや林産物の展示即売などを行います。
期日 11月11日(日)
時間 午前10時～午後3時
場所 新川公園
問い合わせ わたらせ森と木のまつり実行委員会(桐生森林事務所内、☎527373)
12月1日実施
住生活総合調査にご協力を
住生活の安定・向上のための施策を推進することを目的とした調査です。対象となった世帯には11月下旬から調査票を配布します。
対象 10月に実施した住宅・土地統計調査に回答した世帯の中から抽出された世帯
問い合わせ 住生活総合調査事務局(☎0120・467060)
大川美術館
「松本竣介 アトリエの時間」
期間 12月2日(日)まで ※月曜日休館(月曜日が祝日の場合は開館、翌日火曜日休館)
時間 午前10時～午後5時
費用 一般1000円、高校生600円、小・中学生300円 ※中学生以下と同伴

の保護者は半額(2人まで)。団体(20人以上)は2割引(問い合わせ 大川美術館(☎463300))
全日本製造業コマ大戦 桐生場所2018
全国の中小製造業が製作したコマを持ち寄り対戦します。
期日 12月8日(土)
時間 午後2時～5時
場所・問い合わせ 桐生商工会議所(☎451201)
10月6日から
群馬県最低賃金改正
改正額 時間額 809円
問い合わせ 群馬労働局労働基準部貸金室(☎027・896・4737)
福祉のお仕事ミニ就職面接会
期日 12月1日(土)
時間 午後1時30分～3時30分
場所 総合福祉センター(新宿三丁目)
対象 福祉の職場に就職を希望する人 ※高校生を除く
問い合わせ 太田市福祉人材バンク(☎0276・48・9599)
あさひ学習発表会
期日 11月10日(土)
時間 午前9時30分～午後2時
場所・問い合わせ 県立あさひ特別支援学校(☎541749)

ツ ム ギ ビ ト
T SUMUGI BITO
- 歴史といまを紡ぐ人々 -

桐生の織り、編み、染め、刺繍に関する技術の粋を集めた展示会です。

1300年の歴史を誇る桐生の繊維産業の技術力や魅力を発信します。

期日 = 12月1日(土)・2日(日)

時間 = 午前10時～午後4時 ※2日は午後3時まで

場所 = 有鄰館

問い合わせ = 産業政策課(☎内線565)

群馬県社会福祉協議会

貸付事業

問い合わせ 群馬県社会福祉協議会福祉資金課 ☎027-255-6031

▼介護福祉士修学資金貸付事業

修学資金を無利子で貸与します。資格取得後5年間、県内で介護などの業務に従事すると返還が全額免除されます。対象 介護福祉士養成施設に在学し、資格取得後に県内で介護などの業務に従事を希望する人

▼再就職準備金貸付事業

20万円を上限に無利子で貸与します。県内で再就職後2年以上継続して介護業務に従事すると返還が全額免除されます。

対象 介護職としての一定の知識と経験がある人

全国お取り寄せ品予約会

全国の地場産品や人気商品の予約受付です。

期日 11月10日(土)・11日(日)

時間 午前10時～午後4時

場所 問い合わせ 桐生地域地場産業振興センター (☎461011)

引き渡し期日 12月15日(土)・16日(日) ※2018

じばさん冬の市にて引き渡し

警察が行う犯罪被害者支援

犯罪の被害者やその家族が

一日でも早く元の生活に戻れるよう支援を行っています。詳しくは県警ホームページをご確認ください。

問い合わせ 桐生警察署警務課 (☎430110)

NPO法人キッズバレイ勉強会

申し込み方法などはNPO法人キッズバレイホームページ (work@kids-valley.org、☎467486) で確認してください。

場所 コワーキング・コミュニティスペース「cocotomo」(本町五丁目)

※③はインキュベーションオフィス研修室(本町五丁目)

募集人数 各15人(先着順)

①ちょっと嬉しいSNSなんでも相談会

期日 12月12日(水)

時間 午後1時15分～3時

費用 1000円

②プロのコピライターと考える、コピーライティングの

そもそも講座

期日 12月21日(金)

時間 午前10時～正午

費用 1500円

③インキュベーションオフィス共催「WEB解析入門」あなたのウェブサイトをSNSに戦略がありますか?」

期日 12月12日(水)

時間 午前10時～午後0時30分

各種相談案内

相談・内容	期日・時間	場所	問い合わせ
市民相談 (日常生活全般の相談)	月～金曜日(祝日を除く) 午前9時～午後4時	市民相談室(市役所2階)	市民相談室(☎内線355-503) ※電話での相談にも応じます。
無料法律相談 (弁護士による相談)	11月1日・8日・15日・22日・29日、 12月6日の各木曜日 午前10時～正午	市民相談室(市役所2階)	市民相談室(☎内線355-503)
	※要予約。2週間前から市民相談室(☎内線355・503)で、午前9時から午後4時まで先着順に受け付けます。相談人数は1日当たり7人です。桐生市に居住している人が対象です。	11月13日(火) 午前10時～正午	新里総合センター(3階)
人権相談 (人権侵害や差別などに関する相談)	11月13日(火)・27日(火) 午後1時30分～3時30分	市民相談室(市役所2階)	市民相談室(☎内線355-503)
	※13日・27日の人権相談は女性相談員が対応できます。希望者は、お申し出ください。	12月3日(月) 午後1時30分～3時30分	梅田・川内・菱公民館 (人権特設相談)
行政相談 (国などの仕事への要望・苦情)	11月1日(木)、12月3日(月) 午前9時30分～11時30分	新里総合センター(3階)	新里支所市民生活課 (☎74-2212)
	11月20日(火)、12月3日(月) 午前9時～11時	黒保根支所(2階) (12月3日は人権特設相談)	黒保根支所市民生活課 (☎96-2111)
消費生活相談 (消費生活の苦情や相談)	月～金曜日(祝日を除く) 午前9時～午後4時	桐生市消費生活センター (保健福祉会館4階)	桐生市消費生活センター (☎40-1112)
労働相談 (職場のトラブルに関する相談)	11月16日、12月7日の各金曜日 午前9時～正午	市民相談室(市役所2階)	産業政策課(☎内線564)
子育て相談 (子育て相談に関すること)	月～金曜日(祝日を除く) 午前8時30分～午後5時15分	保健福祉会館(末広町)3階	子育て支援課子育て相談係 (☎43-2000)
児童虐待通報 (児童虐待と思ったら)	24時間対応	群馬県東部児童相談所(☎0276-31-3721) 児童相談所全国共通ダイヤル(☎189「いち・はや・く」)	

福祉、介護、教育、育児などの相談には、それぞれの担当課で応じています。土、日、祝日は、群馬県東部児童相談所を除き、各相談業務、予約の受け付けとも行っていません。