

## ママ＆パパ教室

妊娠中の生活、出産、育児について学びます。  
 場所＝保健福祉会館（末広町）  
 対象＝平成31年2・3・4月出産予定の妊婦と夫  
 募集人数＝20組程度  
 持ち物＝母子健康手帳、筆記用具  
 申し込み＝各回の1週間前までに、電話で健康づくり課（☎47-1152）へ。1回のみ参加も可。

▼第1回…お産の経過を知ろう、産後の生活と母乳育児、希望者への助産師相談

期日＝12月4日（火）  
 時間＝午後1時15分～4時※午後1時から受け付け

▼第2回…「妊娠をきっかけに見直そう！食生活」と題した講話、調理実習、歯科講話、歯科診察など

期日＝12月20日（木）  
 時間＝午前10時～3時※午前9時45分から受け付け

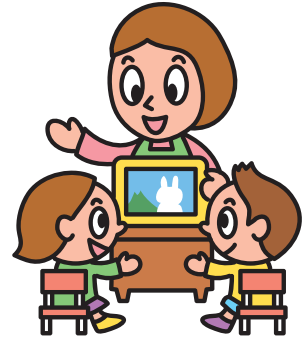
費用＝1人400円

▼第3回…赤ちゃんのおふろ、パパの妊婦体験、妊婦体操、DVD鑑賞など

期日＝12月22日（土）  
 時間＝午前10時15分～午後0時30分※午前10時から受け付け



## 11月のおはなし会



来場したお子さんの年齢にあわせ、絵本や紙芝居などの読み聞かせを行います。

クリスマスにちなんだ楽しいお話や、手作り劇をします。サンタクロースからお土産もあります。

### クリスマスおはなし会

●図書館（☎474341）  
 期日＝11月10日（土）・24日（土）※11月15日（木）も開催します（12ページ参照）  
 時間＝午前11時から30分程度  
 ●新里図書館（☎748080）  
 期日＝11月10日（土）  
 時間＝午前11時から30分程度

期日＝12月9日（日）  
 時間＝午前11時～正午  
 場所＝中央公民館4階  
 対象＝小学生低学年以下※保護者の付き添いが必要です。  
 問い合わせ＝図書館（☎474341）



## 乳幼児の健康診査など

問い合わせ＝健康づくり課（☎47-1152）、新里保健センター（☎74-5550）

	行事	期日	受付時間	対象・内容
保健福祉会館（末広町）	3か月児健康診査	12/19（水）	13:15～13:45	平成30年8月4日～8月27日生まれ
	7か月児健康診査 ステップアップ！離乳食 絵本を配布（ブックスタート事業）	12/12（水）	13:15～13:45	平成30年4月11日～4月30日生まれ
	1歳児かみかみ教室	12/5（水）	9:30～10:00	平成29年12月生まれ
	1歳6か月児健康診査	12/25（火）	13:15～13:45	平成29年5月21日～6月15日生まれ
	2歳児歯科健康診査	12/17（月）	13:15～13:45	平成28年6月3日～7月3日生まれ
	3歳児健康診査	12/7（金）	13:15～13:45	平成27年5月11日～6月8日生まれ
		12/26（水）		平成27年6月9日～7月4日生まれ
	育児相談	12/21（金）	13:30～14:00	小学校入学前のお子さんと保護者
すこやか栄養相談	12/7（金）	8:30～17:00	妊婦または子育て中の人（申し込みが必要）	
もぐもぐ離乳食	12/18（火）	9:30～9:45	生後およそ5、6か月のお子さんと保護者 申し込みが必要で、参加費100円です。	
新里町保健文化センター	育児相談	12/6（木）	13:30～14:00	小学校入学前のお子さんと保護者
	2歳児歯科健康診査	12/14（金）	13:15～13:45	平成28年6月1日～8月14日生まれ

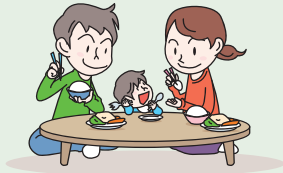
## 子育てぷらす+

今回のテーマは、「食事中の環境づくり」です。食事環境は、子どもの気が散らないことが大切です。テレビやおもちゃが見える場所にあると、つい気になってしまい、子どもは食事に集中できません。

保護者は、子どもが食べたくないように「おいしそうだね」など前向きな声をかけるなど、食事の時間を共有できるように意識しましょう。

食事時間は30分を目安に切り上げ、だらだらと食べさせないようにすることが大切です。

問い合わせは、子育て支援課子育て相談係（☎43-2000）へ。



### 群馬こども救急相談

休日や夜間（翌朝8時まで）に子どもが急に具合が悪くなったとき、相談に応じます。

☎#8000（短縮）

パチリいい顔

## 桐生っ子

市内に居住する3歳まで（申し込み時）の桐生っ子を募集します。

申込方法など、詳しいことは広報課（☎内線505）へ。



しんどう あすな  
進藤 明日菜ちゃん

2歳11か月  
（広沢町六丁目）

笑顔が素敵な優しいお姉さんになってね☆

### 東部児童相談所巡回相談

療育手帳の新規取得、更新の判定を行います。

期日 12月13日（木）

時間 午前10時～午後3時

場所 11みどり市大間々保健センター

申し込み 子育て支援課子育て相談係（☎432000）へ。

### 発達相談会

おおむね4歳から中学生までの発達に関する相談を受けます。

場所 11保健福祉会館（末広町）

申し込み 子育て支援課子育て

て相談係（☎432000）へ。  
▼心理士による相談

期日 12月4日（火）・15日

（土）・18日（火）・25日

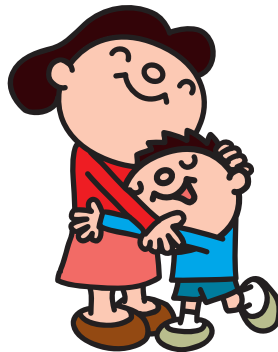
（火）・26日（水）

時間 午前10時～午後4時

▼言語聴覚士による相談

期日 12月14日（金）

時間 午後1時30分～3時30分



## 遊びの会

地域の皆さんの子育てを応援します



市立の各幼稚園では、幼稚園に入る前の子どもを対象に「遊びの会」を開催しています。

幼稚園の施設や遊具を使っの遊びや、楽しい園の行事に参加することができます。また、保護者同士の交流を図り、教員に育児相談などすることも可能です。

園の行事などの都合で実施しない日もありますので、各園にお問い合わせのうえ、お越しく下さい。

期日＝毎週火曜日

時間＝午前9時30分～11時

問い合わせ＝東幼稚園（☎43-5843）、西幼稚園（☎22-2504）、境野幼稚園（☎45-0004）、広沢幼稚園（☎54-7735）、相生幼稚園（☎53-3263）、川内南幼稚園（☎65-8338）、桜木幼稚園（☎53-3304）