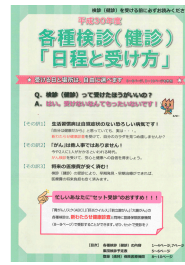


けんこう情報

健康づくり課 (☎ 47 - 1152)
新里保健センター (☎ 74 - 5550)
黒根保健センター (☎ 96 - 2266)

成人総合検診

市で行う各種検診(健診)をまとめて受けられる「成人総合検診」を実施します。希望する検診(健診)を選んで1日で受けることができますので、ぜひご利用ください。期日、時間、場所、検査内容などは、5月下旬に送付した「日程と受け方」をご確認ください。



日程と受け方

新たらせ健康診査、プレわたらせ健康診査を受診する人は、受診券裏面の質問票を記入してお持ちください。申し込みⅡ胃がん検診(バリウム)と乳がん検診は事前申し込みが必要(先着順)。11月4日(日)の検診は10月4日(木)から、12月8日(土)以降の検診は10月15日(月)から受け付けますので、電話で健康づくり課へ。

乳がんピンクリボン運動

桐生厚生総合病院では「日本乳がんピンクリボン運動」として、平日の受診が難しい女性のために、10月第3日曜日に乳がん検診を行なっています。

ます。検査内容は、乳がんマンモグラフィ検査および診察です。マンモグラフィ検査は、女性技師が対応します。

期日Ⅱ10月21日(日)
時間Ⅱ午前9時～10時
場所Ⅱ桐生厚生総合病院2階健診室
募集人数Ⅱ20人(先着順)
費用Ⅱ9120円(全額自己負担の場合)※市の乳がん検診事業対象者はお申し出ください

申し込みⅡ9月10日(月)から受け付けます。直接同病院2階健診室健診係(☎ 447160)へ。※受け付けは午後2時から4時まで

女性限定レディース検診

女性に安心して検診を受けていただけるよう、女性限定の検診を実施します。検診内容は、結核・肺がん検診、大腸がん検診(容器配付)、子宮頸がん検診、乳がん検診です。平日の受診が難しい人は、ぜひご利用ください。

期日Ⅱ10月28日(日)
時間Ⅱ午後1時～2時
場所Ⅱ保健福祉会館(末広町)申し込みⅡ乳がん検診のみ先着順につき、事前申込みが必要(先着80人)です。10月1日(月)から受け付けますので、電話で健康づくり課へ。

9月はがん制圧月間です

がんは、死因のトップ

2016年にがんで亡くなった人は37万2,986人で、死亡総数の28.5%を占め、1981年以降、35年間連続で死因のトップになっています。

がんでの死亡における部位別トップは、男性が肺がん、女性が大腸がんです。男女ともにすい臓がんが増加している一方で、男性の肺がん、胃がんが減少傾向にあります。女性では乳がんも年々増加しています。

早期発見・早期治療

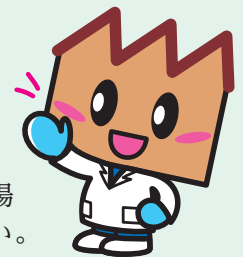
早期に見つければ、がんは決して怖い病気ではありません。

これまでの研究によって、胃がん、肺がん、乳がん、子宮頸がん、大腸がんの5つのがんは、それぞれ特定の方法で行う検診を受けることで早期に発見でき、さらに治療を行うことで死亡率が低下することが科学的に証明されています。

「精密検査が必要」と判定されたら早期がんを見つけれられるチャンスと考え、自分のため、そして心配してくれる周りの人のためにも、精密検査を受けるようにしましょう。

受けよう、がん検診

現在、市ではがん検診を実施しています。検



診により申し込み方法が異なる場合がありますのでご注意ください。詳しくは5月下旬に送付した「日程と受け方」および「インフルエンザ・各種検診受診券」などをご確認ください。問い合わせ＝健康づくり課

がんを防ぐための新12か条

1. たばこは吸わない
2. 他人のたばこの煙をできるだけ避ける
3. お酒はほどほどに
4. バランスのとれた食生活を
5. 塩辛い食品は控えめに
6. 野菜や果物は不足にならないように
7. 適度に運動
8. 適切な体重維持
9. ウイルスや細菌の感染予防と治療
10. 定期的ながん検診を
11. 身体の異常に気がいたら、すぐに受診を
12. 正しいがん情報でがんを知ることから

出典：がん研究振興財団

けんこう塾

「骨折り損はただの損！ ヲコツコツ学ぼう骨粗しょう症」と題した、医師による講話です。
期日 9月20日(木)
時間 午後2時～3時30分
場所 保健福祉会館(末広町) 申し込み 電話で健康づくり課へ。

ヘルスメイト養成講座

ヘルスメイトとして地域で活躍する人を募集します。へ

ルスメイトは、地域で活躍している食生活改善推進員の愛称です。食について学び、それを地域の人に伝え、食生活改善の普及活動を行います。

①から④までの4日間の受講のほか健康づくり講座で実施する講座を選んで4日間受講し、合計8日間で修了となります。

期日・時間・内容

①10月4日(木) / 午前9時30分～11時30分 / 開講式、桐生市の健康状況と生活習慣病、オリエンテーション

②10月19日(金) / 午前9時30分～11時30分 / 運動(心と身体をリフレッシュ)

③12月14日(金) / 午前9時30分～午後2時30分 / 調理実習(正月料理)、運動(お腹をへこますエクササイズ)

④平成31年2月8日(金) / 午前9時30分～午後0時30分 / 閉講式、調理実習(軽食作りと交流会)

場所 保健福祉会館(末広町) 対象 市内に居住する人 費用 2000円(ただし、

①から④までの4日間の受講のほか実施する「けんこうクッキング」で、各回500円の費用がかかります)

募集人数 25人 申し込み 電話で健康づくり課へ。

高齢者インフルエンザ予防接種

予防接種を受ける際は、5月下旬に郵送した「インフルエンザ・各種検診受診券」を保険医療機関へお持ちください。対象 接種日に65歳以上の人と、60歳以上65歳未満で、心臓・じん臓・呼吸器疾患・免疫不全の身体障害者手帳1級を持つ人

実施期間 10月1日(月)～12月28日(金)

実施場所 桐生市医師会、足

紹介状なしで桐生厚生総合病院を受診した場合の選定医療費の負担について

選定療養費は、医療機関の機能分担推進のために厚生労働省が定めた制度です。

桐生厚生総合病院では10月1日から、紹介状なしで同病院を受診した場合、初診時5,400円、再診の都度2,700円を負担していただきます。

また、夜間・休日の場合には時間外受診加算3,460円を頂いておりましたが、5,400円に引き上げます。

問い合わせ = 桐生厚生総合病院 医事課 (☎44 - 7120)

利市医師会に登録した接種医のいる保険医療機関(ただし桐生厚生総合病院は入院患者のみ)と群馬県内相互乗り入れ予防接種に協力する保険医療機関

申し込み 電話で希望する保険医療機関へ。

本人負担金 1500円(生活保護世帯の人は負担がありませんので、保険医療機関にお申し出ください)

問い合わせ 健康づくり課

救急医療体制への協力をお願いします

近年、「平日は仕事を休めない」、「夜の方が空いている」などの理由で、休日や夜間に病院の救急外来を受診する、いわゆる「コンビニ受診」が問題となっています。

夜間や休日の時間外診療は、

翌日まで待てない緊急医療を必要とする方のための診療体制です。「コンビニ受診」が増える、軽症患者への対応のために、真に緊急医療が必要な重症患者に手が回らない事態が起きてしまいます。

各保険医療機関が限られた人数で診療にあたっていることをご理解いただき、救急医療体制へのご協力をお願いいたします。

休日や平日夜間で比較的症状が軽い人は、まずは休日当番医や桐生市医師会の平日夜間急病診療所、救急病院案内テレホン、群馬こども救急相談などをご利用ください。

また、桐生ふれあいメールでは、様々な救急情報を案内していますので活用ください。

問い合わせ 健康づくり課

AED緊急貸出協力施設を募集します

自動体外式除細動器(AED)の、より効果的な使用に向けて、市内に配置されているAEDの情報を広く共有するため、AEDを設置し緊急時に市民などへ貸し出していただける「AED緊急貸出協力施設」を募集しています。

ご協力いただける事業所などは、登録申請書を提出してください。申請用紙は、健康づくり課の窓口で配布するほか、市ホームページにもあります。

申請いただいた事業所には、登録後、案内表示を送付しますので、施設の出入口などの見やすい場所に掲示してください。

また、設置施設(事業所など)について次の①から⑤までの内容を、ホームページなどで公表します。

①名称 ②所在地 ③電話番号 ④AED設置位置(場所) ⑤緊急貸出可能時間
問い合わせ = 健康づくり課

Health Information

がん集団検診（胃がん検診、結核・肺がん検診）

検診について

右の表に記載した期日、会場で各種がんの集団検診を実施します。

前立腺がん検診以外の検診では、キノピー券対象の人が無料になります。

また、生活保護世帯の人、市民税非課税世帯の人でも無料になりますので、受け付けでお申し出ください。

詳しいことは、5月下旬に送付した通知「日程と受け方」をご覧ください。

問い合わせ＝健康づくり課または新里・黒保根保健センター

	胃がん検診	結核・肺がん検診	前立腺がん検診	大腸がん検診
対象	40歳以上の人	40歳以上の人	50歳以上の男性	40歳以上の人
検診内容	バリウムによる胃部エックス線撮影	胸部エックス線撮影 かくだん 喀痰細胞診	採血（PSA検査）	2日間便潜血反応検査 （容器配布、後日回収あり）
受付時間	8:30～10:00	会場により異なります	8:30～11:00	8:30～11:00
費用（70歳以上無料）	1,000円	胸部エックス線500円 （65歳以上無料） 喀痰細胞診700円	500円	500円
9月10日（月）	相生公民館	広沢公民館	-	-
9月11日（火）	保健福祉会館		-	-
9月12日（水）	保健福祉会館	境野公民館	-	-
9月13日（木）	-	川内公民館	-	-
9月14日（金）	-	保健福祉事務所 （相生町）	-	-
9月26日（水）	総合福祉センター （新宿三丁目）	菱公民館	-	-
9月27日（木）	-	梅田公民館	-	-
10月2日（火）	新里町保健文化センター			
10月3日（水）	新里町保健文化センター			

9・10月 休日当番医 時間：午前9時～午後6時

期日	診療科目	病医院（電話番号）	場所
9月2日 （日）	内・小児科	永田医院（22 - 5122）	末広町
	内科	篠原クリニック（52 - 6750）	相生町三丁目
	耳鼻咽喉科	日野医院（54 - 1820）	広沢町四丁目
9日 （日）	内・小児科	五十嵐内科医院（22 - 7043）	本町二丁目
	外・内科	恵愛堂クリニック（74 - 2311）	新里町新川
	脳・内・整形外科	さくらクリニック（46 - 3739）	本町六丁目
16日 （日）	泌・内・小児科	きたむらクリニック（30 - 7577）	みどり市大間々町
	内科	小島内科医院（44 - 8919）	新宿三丁目
	内科	林内科医院（45 - 2072）	川岸町
17日 （祝）	内・小児科	萩原医院（72 - 1025）	みどり市大間々町
	内科	藤井内科医院（44 - 8897）	境野町六丁目
	外・整形外科	こんどう整形外科医院（44 - 5066）	仲町二丁目
23日 （祝）	児・皮膚科	しむらクリニック（52 - 5253）	相生町一丁目
	内・外科	赤南診療所（74 - 8344）	新里町小林
	内・呼内・外科、緩和医療	藤井クリニック（20 - 3055）	川内町四丁目
24日 （振休）	内・小児科	下山内科医院（74 - 3322）	新里町新川
	内科	石川内科クリニック（47 - 3014）	東五丁目
	外・眼科	桐生クリニック（54 - 1350）	広沢町二丁目
30日 （日）	児・内科	金子医院（45 - 2463）	本町六丁目
	内・形成外科	関内科医院（73 - 2022）	みどり市大間々町
	内科	かわうち内科クリニック（65 - 6500）	川内町三丁目
10月7日 （日）	内・小児科	武井内科医院（53 - 6060）	広沢町一丁目
	内科	城田クリニック（22 - 7211）	天神町三丁目
	耳鼻咽喉科	金子耳鼻咽喉科医院（53 - 1133）	広沢町三丁目

救急病院案内テレホン ☎22 - 0099（24時間対応）

※受診の際は各病医院などに事前に問い合わせください。休日当番医・接骨院は変更になる場合があります。

休日緊急歯科診療所 ☎45 - 1397

期日＝日曜日、祝日、年末年始
時間＝午前10時～午後2時30分
※受診の際は、事前にご連絡ください。
場所＝桐生市歯科医師会館（堤町三丁目3 - 2、赤岩橋堤町側交差点付近）

平日夜間急病診療所 ☎47 - 2501

期日＝月～土曜日（祝日を除く）
時間＝午後7時30分～10時30分
診療科目＝内科、小児科
場所＝桐生メディカルセンター1階（元宿町）

9・10月 休日当番接骨院

時間：午前9時～午後3時

※接骨院により時間を延長する場合があります。

期日	接骨院（電話番号）	場所
9月2日 （日）	中村接骨院（32 - 1878）	梅田町一丁目
	みのる接骨院（55 - 1511）	相生町二丁目
9日 （日）	鈴木接骨院（46 - 3741）	新宿一丁目
	笠懸中央接骨院（76 - 5914）	みどり市笠懸町
16日 （日）	岩崎接骨院（47 - 2204）	東一丁目
	ふえき接骨院（65 - 5125）	川内町四丁目
17日 （祝）	大川接骨院（44 - 1151）	境野町一丁目
	馬場接骨院（73 - 7455）	みどり市大間々町
23日 （祝）	桐生にして接骨院（46 - 9992）	巴町二丁目
	奥澤接骨院（76 - 2036）	みどり市笠懸町
24日 （振休）	かしわせ接骨院（43 - 6571）	本町三丁目
	くぼつか接骨院（77 - 2112）	みどり市笠懸町
30日 （日）	小林接骨院（46 - 2038）	東七丁目
	高柳接骨院（72 - 2082）	みどり市大間々町
10月7日 （日）	さいとう接骨院（43 - 8574）	新宿一丁目
	ながや接骨院（74 - 5938）	新里町新川