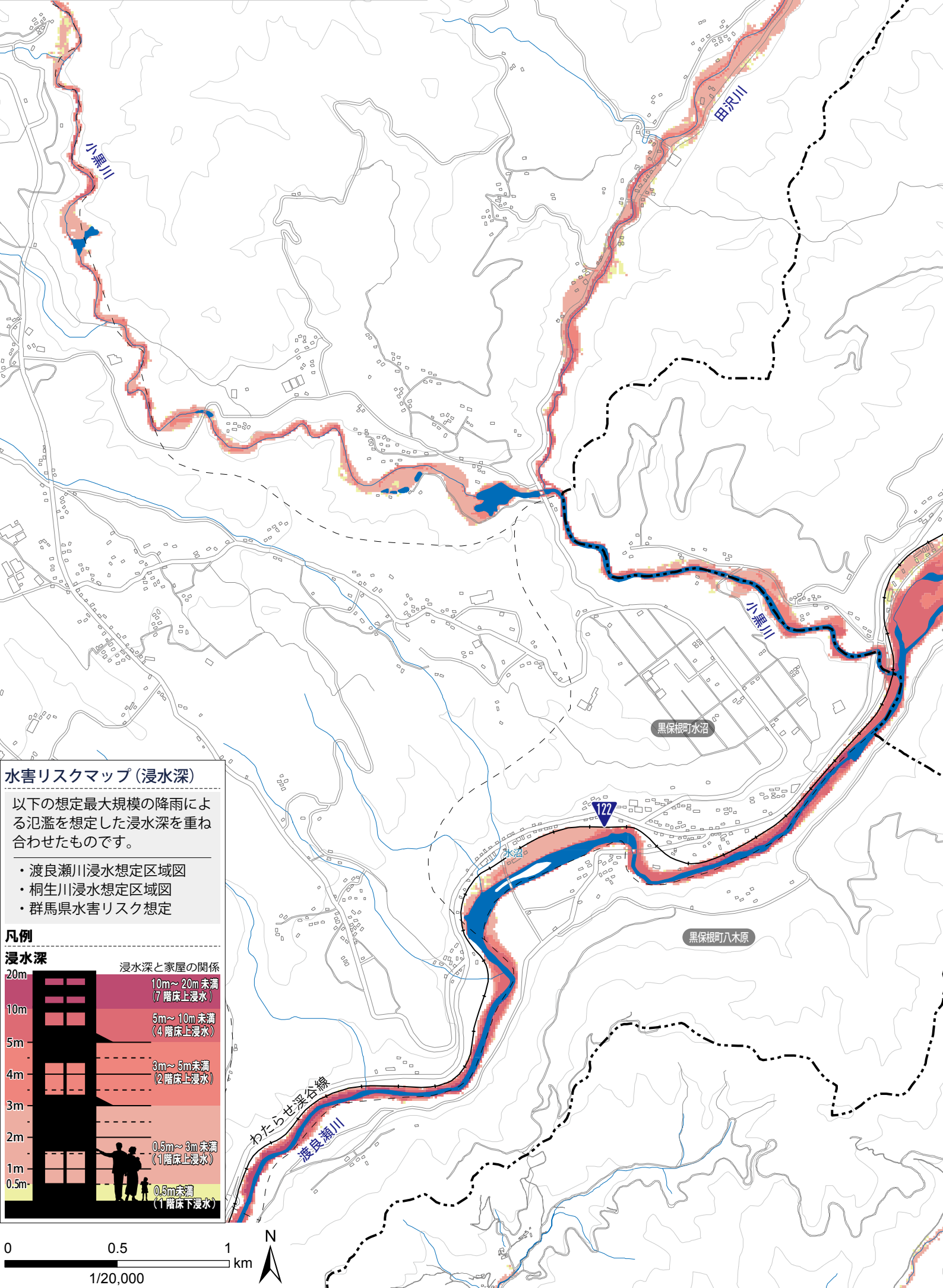


# 水害リスクマップ(浸水深) 第22区(黒保根町)2

本書に掲載した地区の一部は、国土地理院長の承認を得て、同院発行の基礎地図情報を使用した。(承認番号 平 29 情使、第 925 号)  
本書に掲載した地区の一部は、「国土数値情報(河川データ、緊急輸送道路、鉄道、土砂災害危険箇所、市町村役場、警察署、消防署、観光資源) 国土交通省」を使用した。



## 水害リスクマップ(浸水深)

以下の想定最大規模の降雨による氾濫を想定した浸水深を重ね合わせたものです。

- ・渡良瀬川浸水想定区域図
- ・桐生川浸水想定区域図
- ・群馬県水害リスク想定

## 凡例

