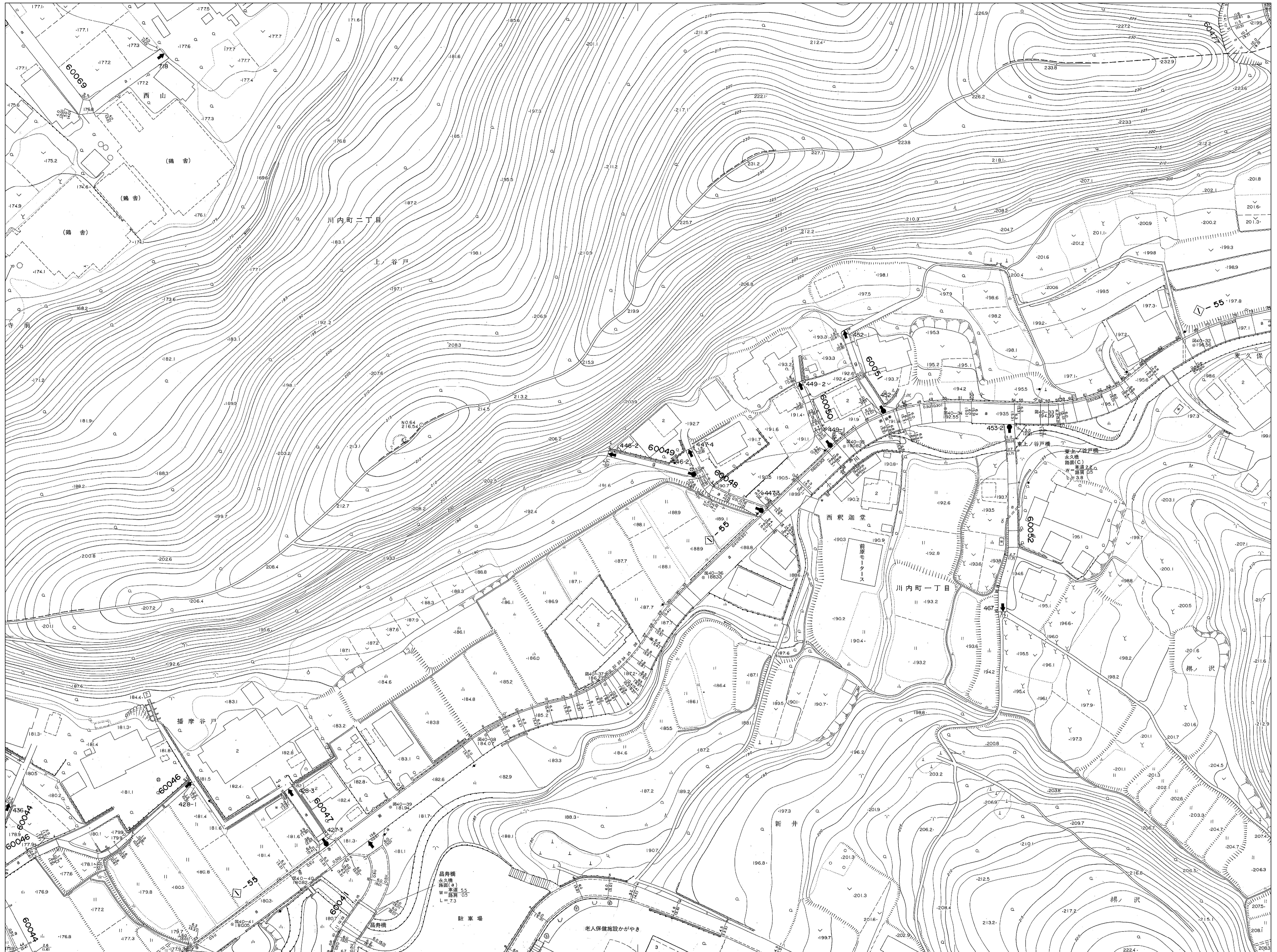


桐生市道路台帳附図(桐生地区)



15-23-2	15-24-1	15-24-2
15-23-4	15-24-3	15-24-4
20-03-2	20-04-1	



【注意事項】
 道路台帳附図は、ホームページに利用条件を記載してありますので、全てに同意のうえ、利用者の責任でご利用ください。
 道路台帳附図は、ホームページに利用条件を記載してありますので、必ず現地をご確認ください。
 利用者等は道路台帳附図から得られた各種情報を利用して、桐生市は一切の責任を負いませんのでご了承ください。
 また、この道路台帳附図に関するお問い合わせは受付しておりませんので、直接来庁のうえご確認ください。
 なお、この道路台帳附図に関するお問い合わせは受付しておりませんので、直接来庁のうえご確認ください。