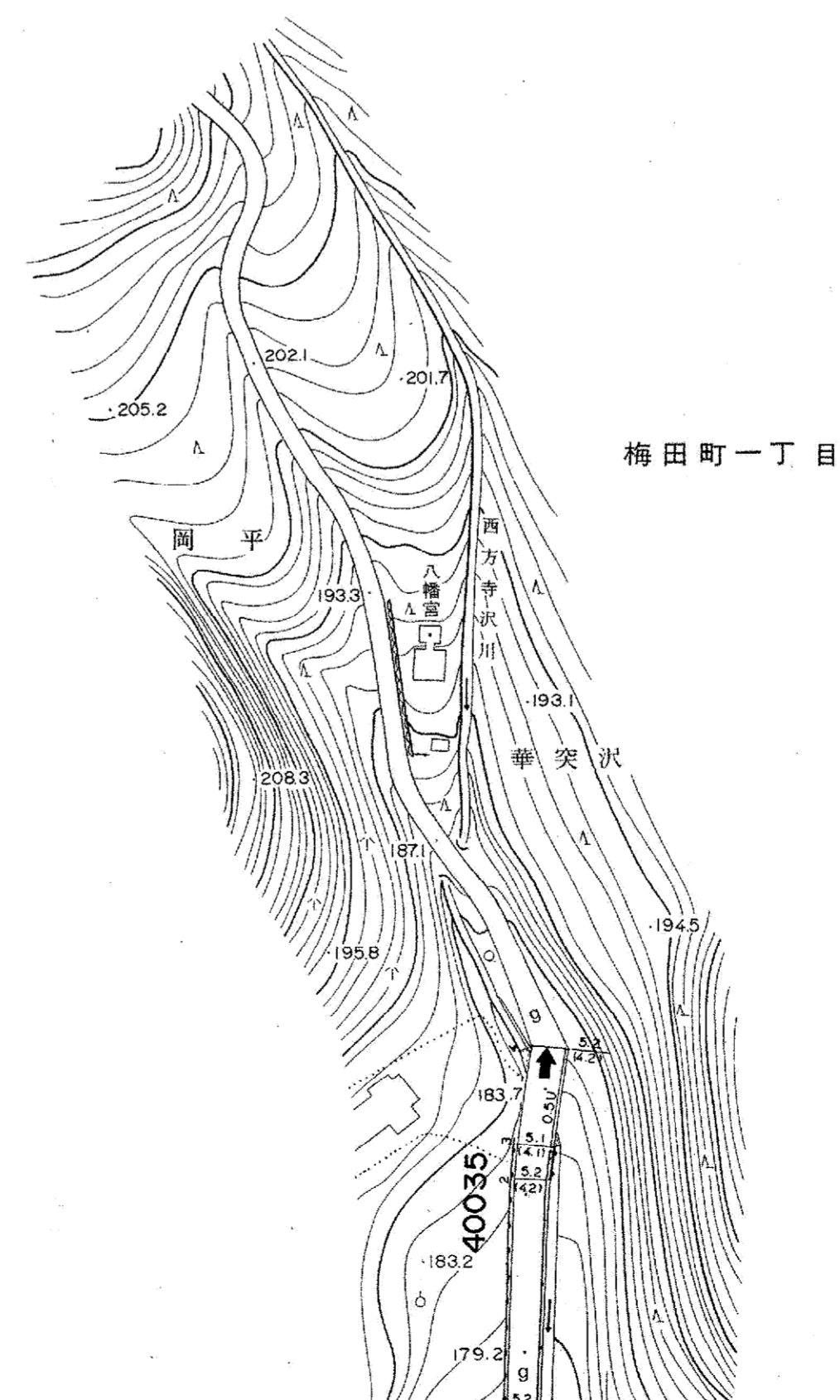




16-12	16-13
16-17	



【注意事項】
 道路台帳附図は、ホームページに利用条件を記載してありますので、必ず現地をご確認ください。利用者の責任でご利用ください。
 道路工事等に伴い現況が異なっている場合がありますので、必ず現地をご確認ください。利用者の責任でご利用ください。
 また、道路台帳附図から得られた各種情報は営利目的等で利用することは出来ません。
 なお、この道路台帳附図に関するお問い合わせは受付しておりませんので、直接来庁のうえご確認ください。

