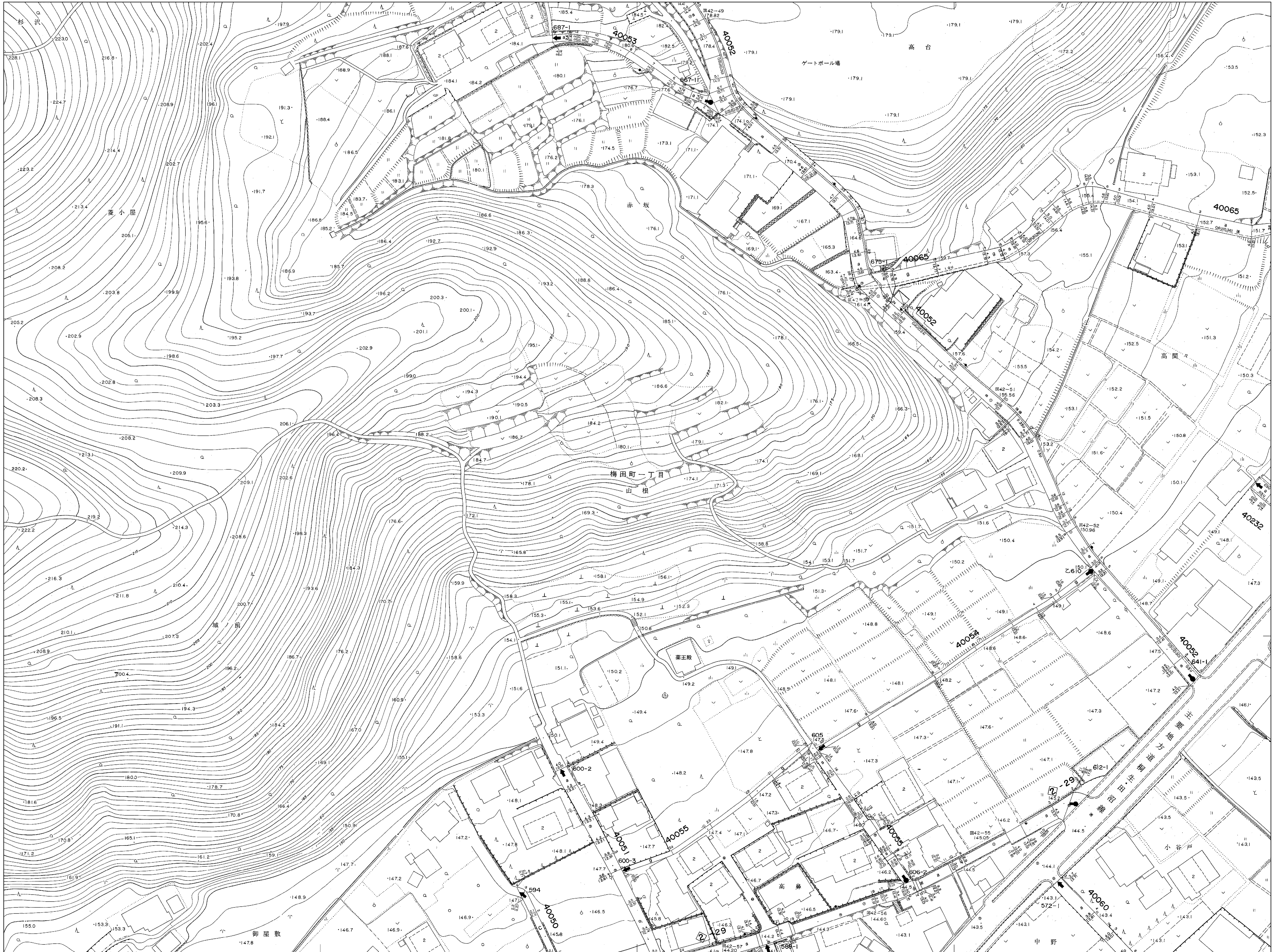


# 桐生市道路台帳附図(桐生地区)



	16-13-4	16-14-3
	16-18-2	16-19-1
16-18-3	16-18-4	16-19-3



**【注意事項】**  
 道路台帳附図は、ホームページに掲載してありますので、必ず現地をご確認ください。  
 利用者には道路台帳附図から得られた各種情報を利用して、桐生市は一切の責任を負いませんのでご了承ください。  
 なお、この道路台帳附図に関する問い合わせは受付けておりませんので、直接来庁のうえご確認ください。