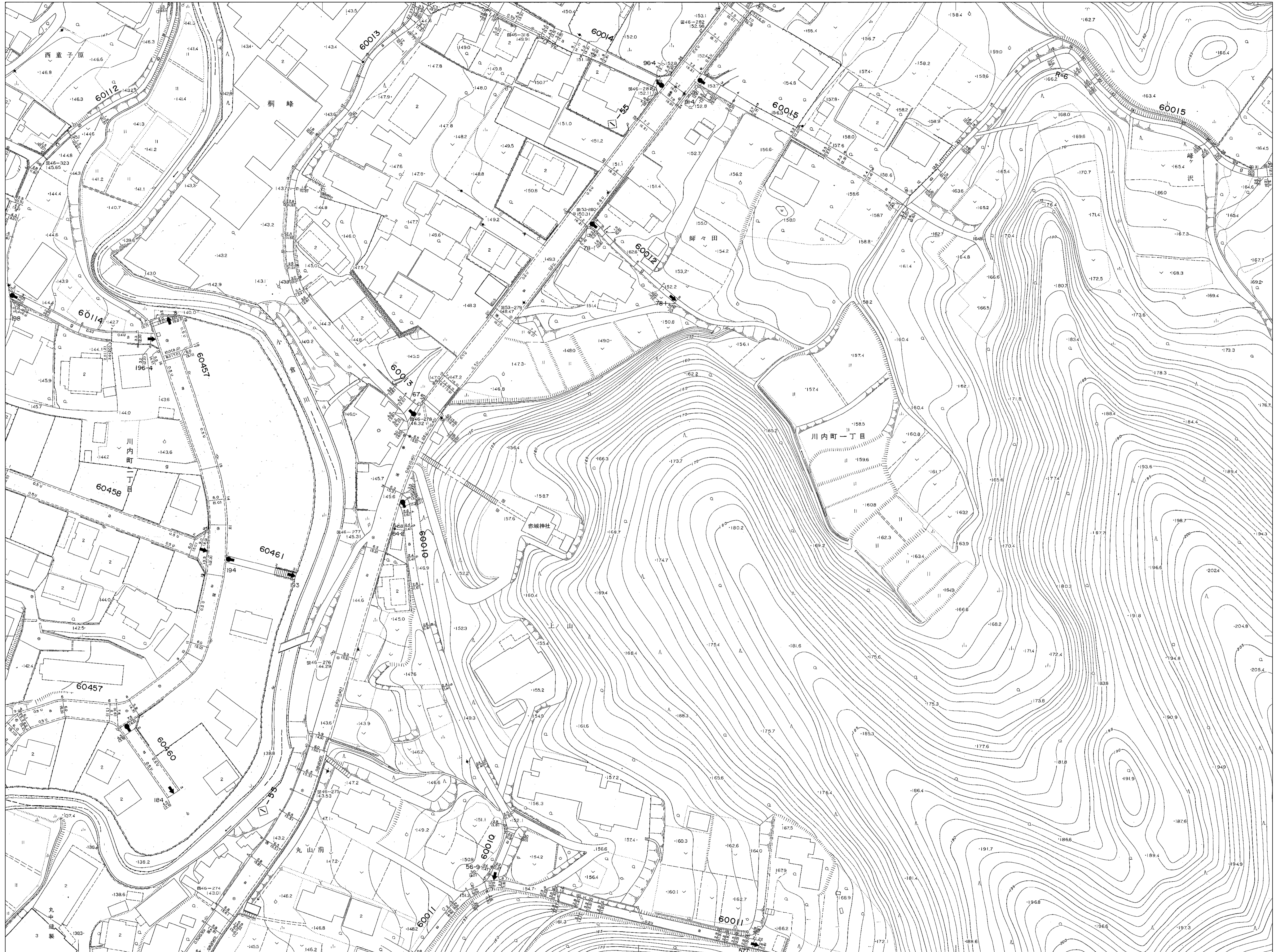


桐生市道路台帳附図(桐生地区)



20-02-4	20-03-3	20-03-4
20-07-2	20-08-1	
20-07-4	20-08-3	

【注意事項】
 道路台帳附図は、ホームページに利用条件を記載してありますので、全てに同意のうえ、利用者の責任でご利用ください。
 道路台帳附図は、現況が異なっている場合がありますので、必ず現地をご確認ください。
 利用者は道路台帳附図から得られた各種情報を利用する場合は、各種情報を利用するに当たっては、桐生市は一切の責任を負いませんので、ご了承ください。
 なお、この道路台帳附図に関する問い合わせは受付しておりませんので、直接来庁のうえご確認ください。