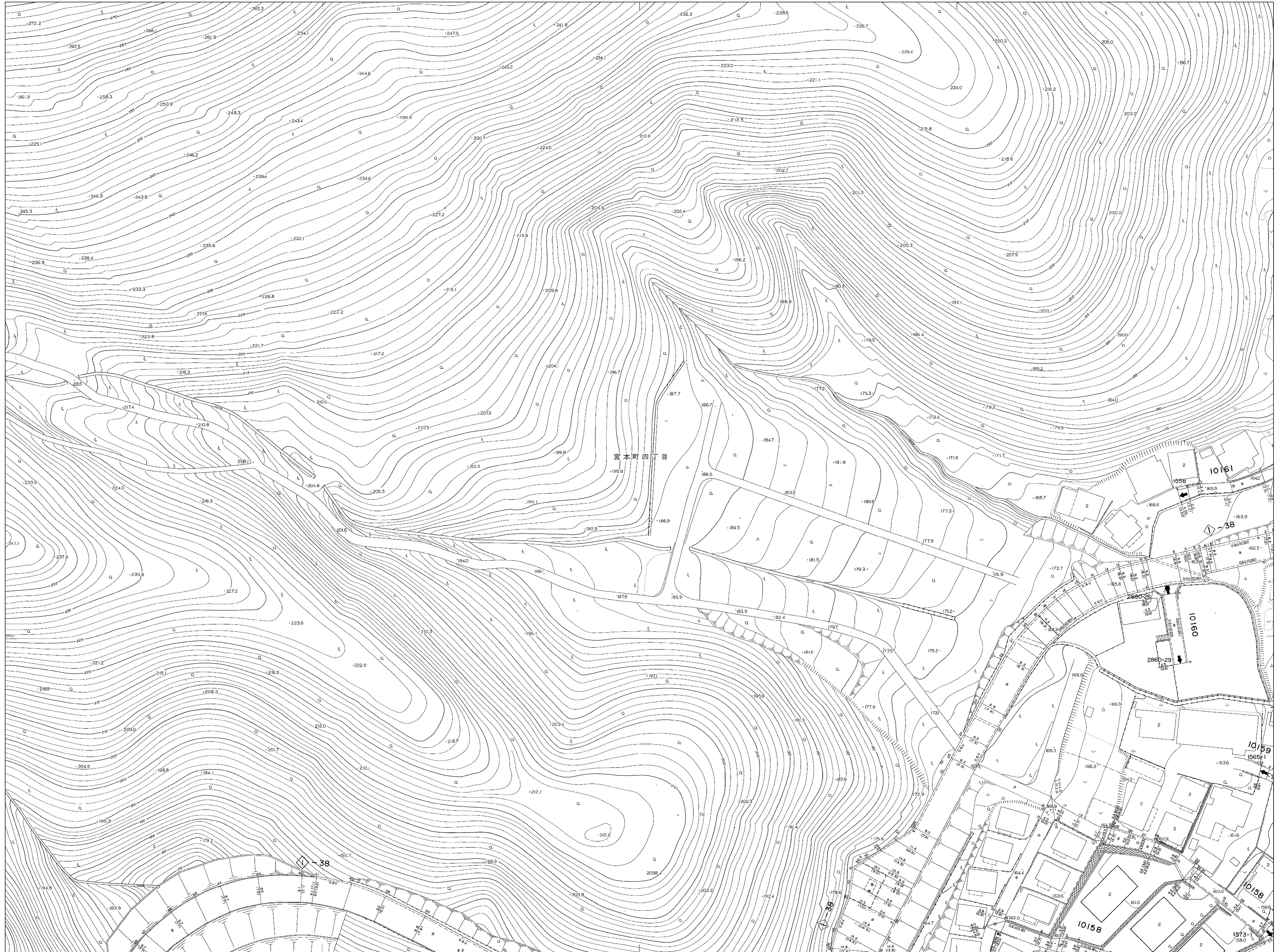


# 桐生市道路台帳附図(桐生地区)



		21-01-3
	20-10-2	21-06-1
20-10-3	20-10-4	21-06-3



**【注意事項】**  
 道路台帳附図は、ホームページに利用条件を記載してありますので、全てに同意のうえ、利用者の責任でご利用ください。  
 道路工事等に伴い、ホームページに利用条件が異なりますので、必ず現地をご確認ください。  
 また、道路台帳附図から得られた各種情報は営利目的等で利用することは出来ません。  
 なお、この道路台帳附図に関する直接または間接の損失や損害について、桐生市は一切の責任を負いませんのでご了承ください。  
 直接来庁のうえ、ご確認ください。