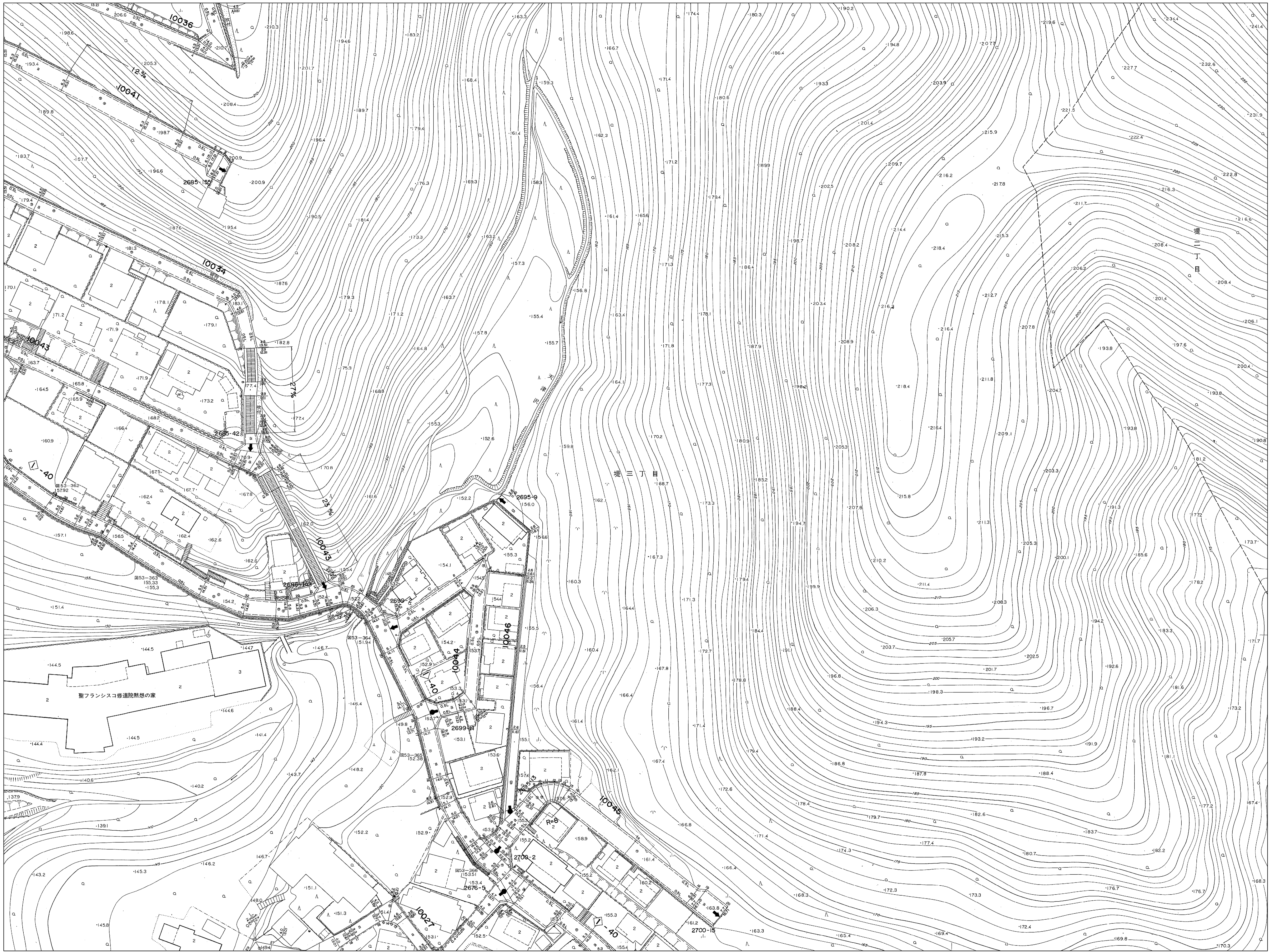


桐生市道路台帳附図(桐生地区)



20-13-1	20-13-2	
20-13-3	20-13-4	20-14-3
20-18-1	20-18-2	20-19-1



【注意事項】

道路台帳附図は、ホームページに掲載してありますので、必ず現地をご確認ください。
 また、道路台帳附図に現況が異なっている場合は、必ず現地をご確認ください。
 なお、この道路台帳附図の利用による直接的な損失や損害については、桐生市は一切の責任を負いませんので、ご了承ください。
 利用者責任でご利用ください。