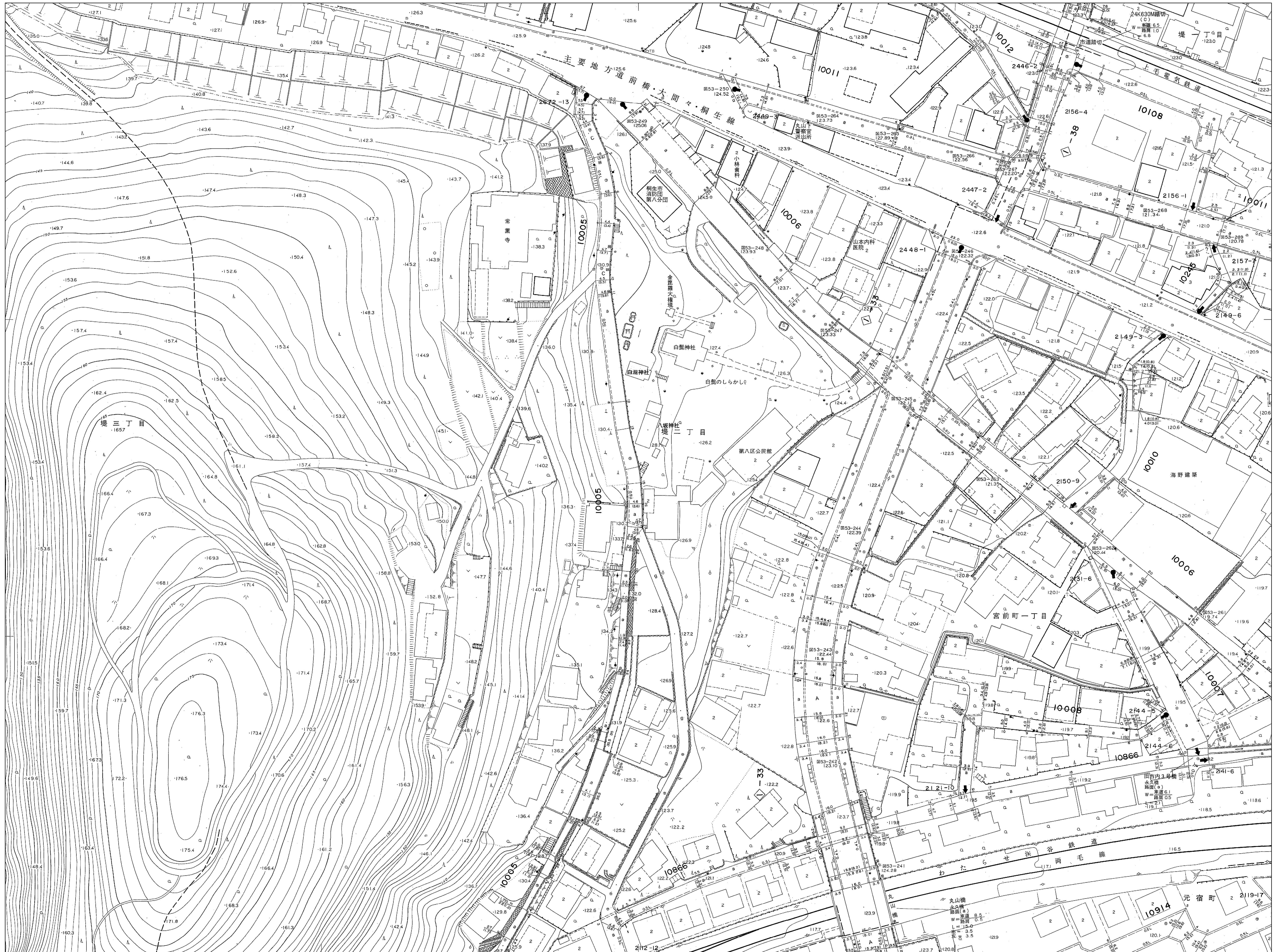


桐生市道路台帳附図(桐生地区)



20-18-2	20-19-1	20-19-2
20-18-4	20-19-3	20-19-4
20-23-2	20-24-1	20-24-2



【注意事項】
 道路台帳附図は、ホームページに利用条件を記載していますので、全てに同意のうえ、利用者の責任でご利用ください。
 また、道路台帳附図は、現況が異なっている場合がありますので、必ず現地をご確認ください。
 なお、この道路台帳附図から得られた各種情報は営利目的等で利用することは出来ません。
 桐生市は一切の責任を負いませんのでご了承ください。
 直接来庁のうえご確認ください。