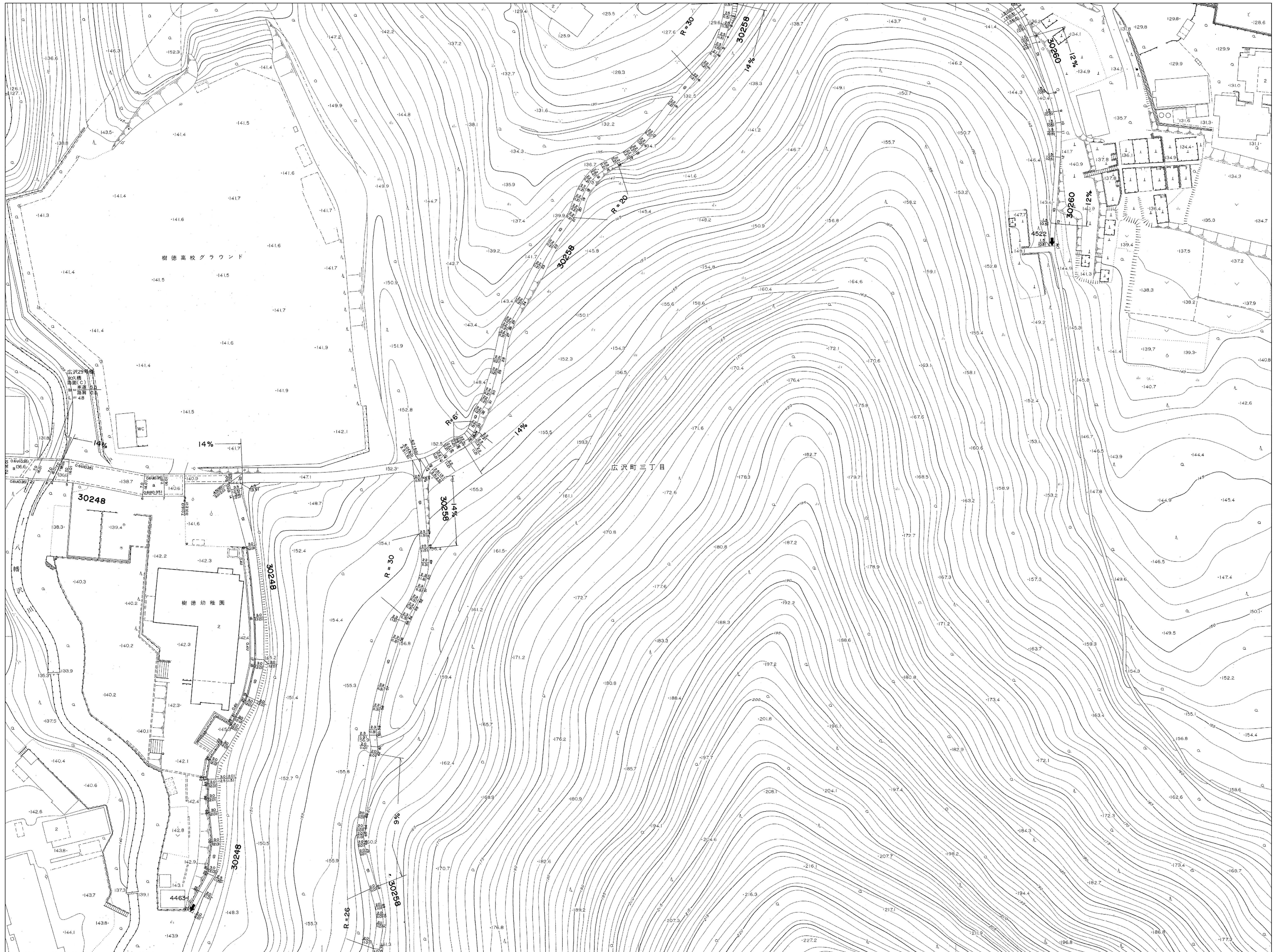


桐生市道路台帳附図(桐生地区)



23-23-2	23-24-1	23-24-2
23-23-4	23-24-3	23-24-4



【注意事項】
 道路台帳附図は、ホームページに掲載しているものと異なっている場合があります。また、道路台帳附図から得られた情報は、各種情報の損失や損害に直接関係するものではありません。利用者は、必ず現地の状況を確認してください。桐生市は、この道路台帳附図に関する問い合わせは受け付けておりません。利用者の責任でご利用ください。