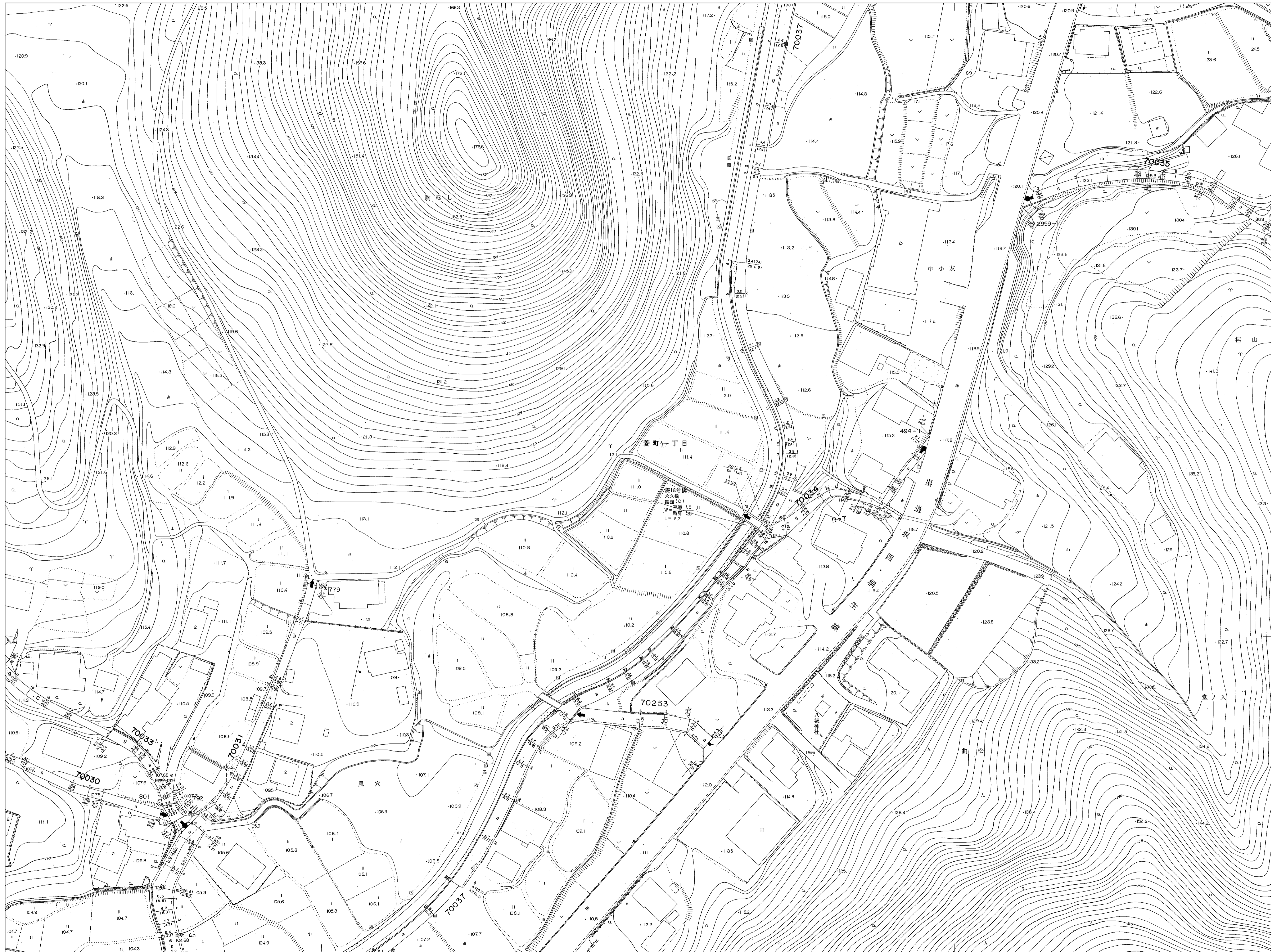


桐生市道路台帳附図(桐生地区)



24-02-4	24-03-3	24-03-4
24-07-2	24-08-1	24-08-2
24-07-4	24-08-3	



【注意事項】
道路台帳附図は、ホームページに利用条件を記載しておりますので、全てに同意のうえ、利用者の責任でご利用ください。
また、道路台帳附図は、現況が異なっている場合がありますので、必ず現地をご確認ください。
なお、この道路台帳附図による直接または間接の損失や損害について、桐生市は一切の責任を負いませんので、ご了承ください。
直接来庁のうえ、ご確認ください。