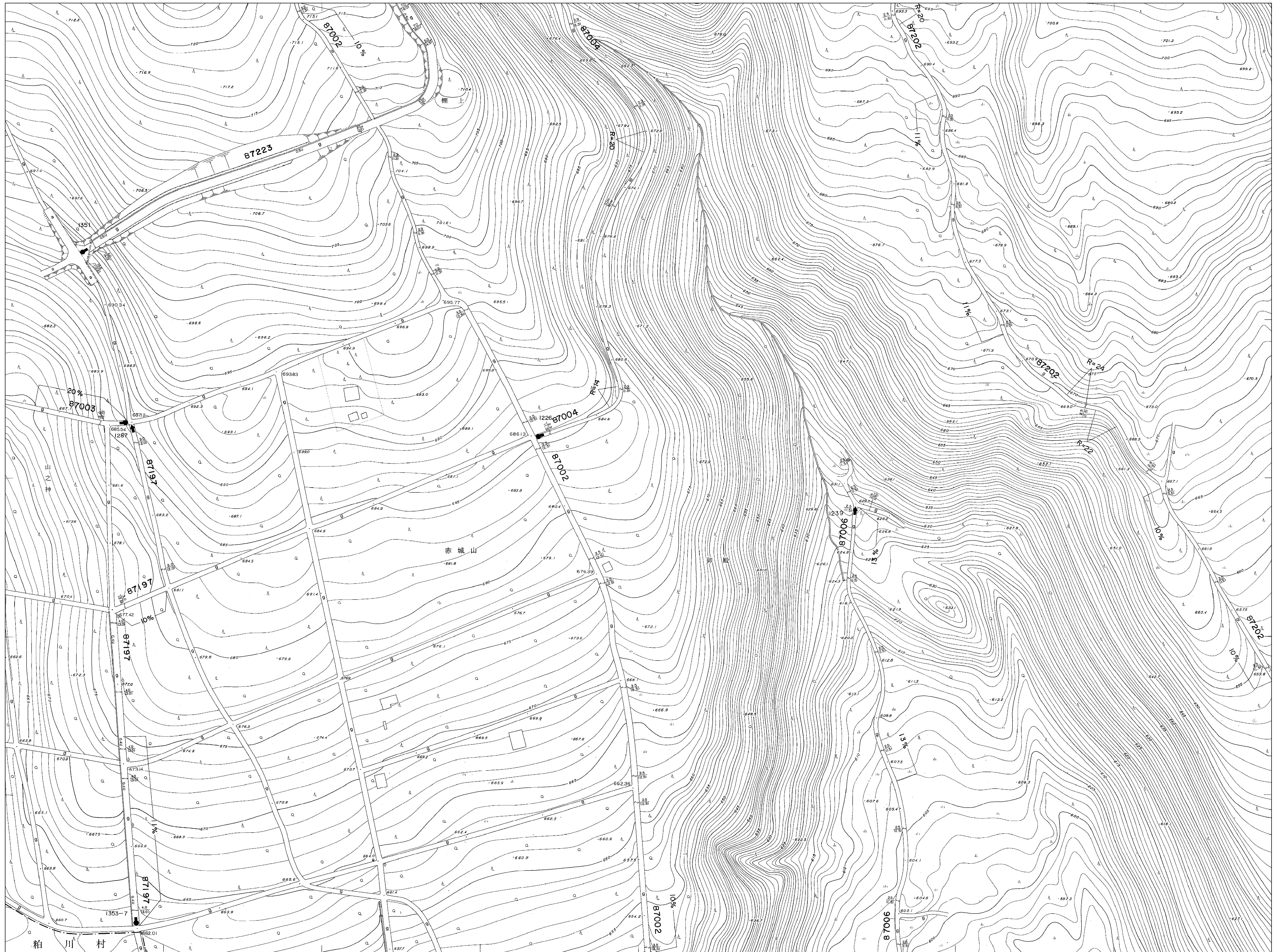


桐生市道路台帳附図(新里地区)



15-20	16-16	16-17
15-25	16-21	16-22
	26-01	26-02



【注意事項】

道路台帳附図は、ホームページに利用条件を記載してありますので、全てに同意のうえ、利用者の責任でご利用ください。また、道路台帳附図は、現況が異なっている場合がありますので、必ず現地をご確認ください。なお、この道路台帳附図による直接または間接の損失や損害については、桐生市は一切の責任を負いませんので、ご了承ください。直接来庁のうえ、ご確認ください。

