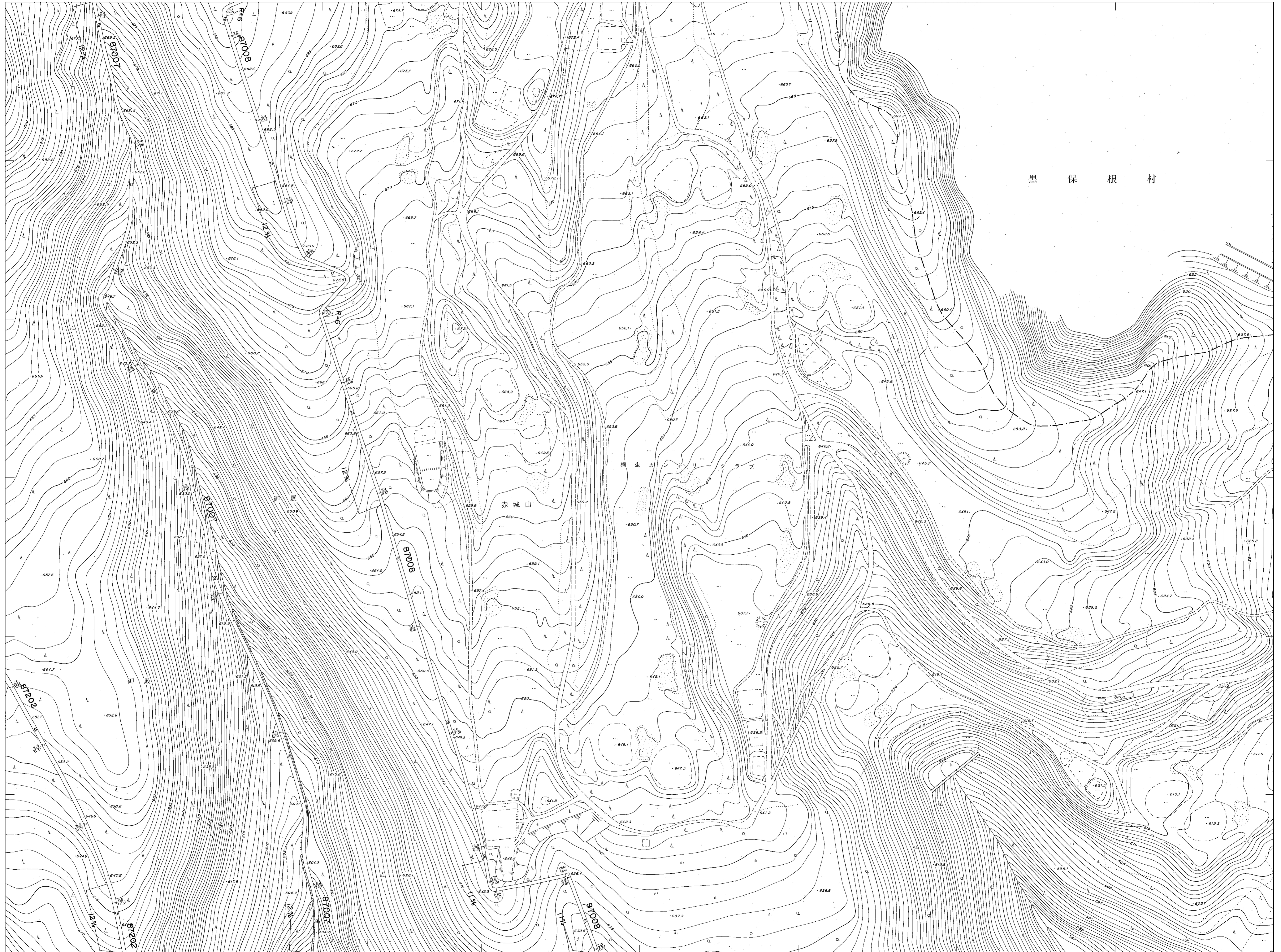


# 桐生市道路台帳附図(新里地区)



16-16	16-17	
16-21	16-22	16-23
26-01	26-02	26-03



**【注意事項】**  
 道路台帳附図は、ホームページに利用条件を記載していますので、全てに同意のうえ、利用者の責任でご利用ください。  
 道路工事等に伴い、現況が異なっている場合がありますので、必ず現地をご確認ください。  
 利用者は道路台帳附図から得られた、各種情報を営利目的等で利用することは出来ません。  
 また、情報の利用による直接的または間接的損失や損害について、桐生市は一切の責任を負いませんので、ご了承ください。  
 なお、この道路台帳附図に関する問い合わせは受付けておりませんので、直接来庁のうえ、ご確認ください。