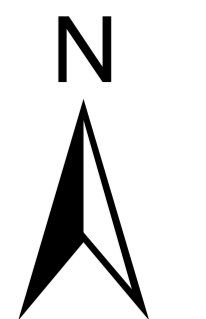
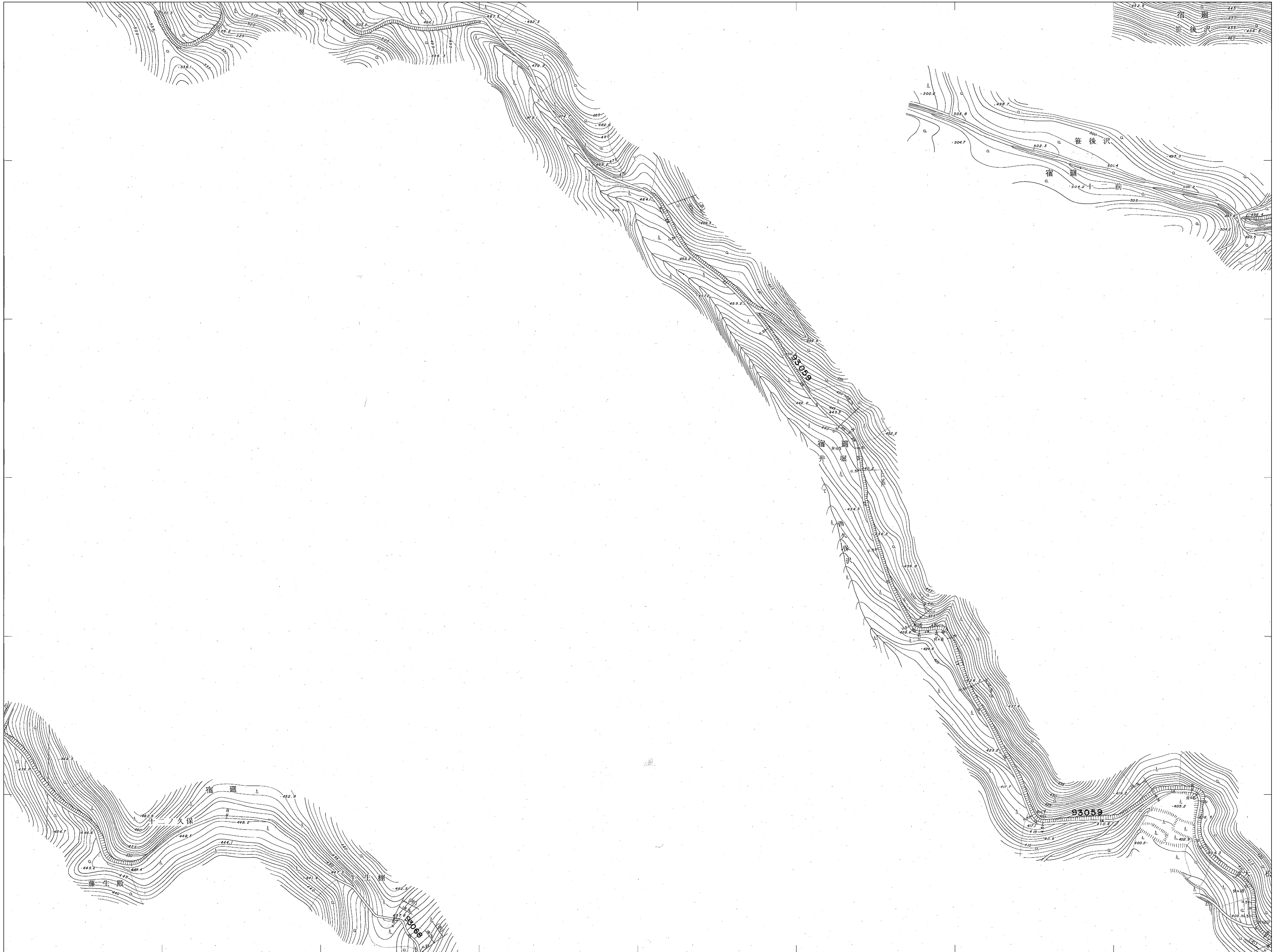


桐生市道路台帳附図(黒保根地区)



F-19	G-19	H-19
F-20	G-20	H-20
	G-21	H-21

【注意事項】

道路台帳附図は、ホームページに利用条件を記載してありますので、全てに同意のうえ、利用者の責任でご利用ください。また、道路台帳附図は、現況が異なっている場合があります。必ず現地をご確認ください。なお、この道路台帳附図による直接的または間接的損失や損害については、桐生市は一切の責任を負いませんので、直接来庁のうえ、ご確認ください。

