

ニューイヤー駅伝スポーツボランティア募集

来年元日に開催されるニューイヤー駅伝において、沿道で応援する人の整理や安全確保を行う、スポーツボランティアを募集します。

期日＝令和3年1月1日（元日）

時間＝午前11時から午後1時頃まで

対象＝市内に居住または勤務する20歳～64歳の健康な人※新型コロナウイルスに感染した場合に重症化しやすいと言われる65歳以上の人、基礎疾患がある人は、募集の対象外とさせていただきます



間近で感じる迫力と熱気



選手たちが駆け抜けていくときは、テレビで見ているだけでは感じられない迫力と熱気があります。配置場所に集合してから解散するまでは約2時間なので、それほど負担にもなりません。こんなに大きな大会に関わることはなかなかできないと思うので、少しでも興味を持っている人はぜひ参加してください。

桐生市スポーツ推進委員会 会長 齋藤浩司さん

申し込み＝10月1日（木）から23日（金）までに、直接または電話、はがき、Eメールでスポーツ振興課（市役所4階、☎内線658、〒376-8501桐生市役所、sports@city.kiryu.lg.jp）へ。※はがき、Eメールには、①「ニューイヤー駅伝スポーツボランティア希望」、②住所、③氏名、④年齢、⑤性別、⑥電話番号、⑦基礎疾患が無い旨、を記入
※群馬県の「社会経済活動再開に向けたガイドライン」に基づく警戒度の移行状況などによっては、中止となる可能性もあります。

宝くじの収益をまちづくりに活かしています

一般財団法人自治総合センターでは、宝くじの社会貢献事業として、宝くじの収益金を財源に「コミュニティ助成事業」を行っています。

この助成事業を通じて、市内集会所にエアコンをはじめとするコミュニティ活動関連備品を整備しました。

問い合わせ＝地域づくり課地域づくり係（☎内線383）



▲このマークが目印です

集会所名	整備備品
第九区集会所	会議用テーブル、折りたたみ椅子、エアコン
境野町中通り集会所	会議用テーブル、テント
赤城集会所	会議用テーブル、折りたたみ椅子
川内町五丁目第二集会所	複合機
高縄集会所	エアコン
武井天笠住民センター	エアコン



美和神社

いつもは見えない桐生を再発見



美和神社では、普段は見る事ができない天井絵を、宮司さんをお願いして特別に見せていただくことになりました。辻子巡りでは、普段訪れることがないような場所に行きます。皆さんに楽しんでいただけるよう、調査してコースを決めています。ぜひご参加ください。

“織都桐生”案内人の会 会長 芳山和弓さん

今年2月に桐生市歴史的風致形成建造物に指定された美和神社を中心に、歴史的風致や辻子（横道）を巡りながら桐生の今昔を楽しく学べる散策ツアーを開催します。

期日＝11月8日（日）

時間＝午前9時30分～正午

集合場所＝有鄰館※駐車場は桐生市観光駐車場をご利用ください

対象＝市内に居住する人

募集人数＝30人（先着順）

費用＝300円（保険料など）※当日集金します

申し込み＝10月7日（水）から23日（金）までに、

電話で観光情報センター「シルクル桐生」（☎32-4555）へ。

水道メーターの適切な管理にご協力を

水道メーターの検針に支障がないように、次のことにご協力ください。

① メーターボックスの上に物を置かない



② メーターボックスの中はきれいにしておく



問い合わせ＝水道局総務課（☎内線325）

③ 家の増改築などでメーターボックスが屋内にならないようにする



④ メーターボックスの近くに犬をつながない



早めに受けて、防ごう重症化 高齢者インフルエンザ予防接種

高齢者インフルエンザ予防接種が、10月1日(木)から始まります。

インフルエンザワクチンには、インフルエンザの重症化を予防する効果があります。流行する前に予防接種を受けることが有効です。特に、高齢者や慢性疾患を持つ人は重症化しやすいので、早めに予防接種を受けましょう。接種を受ける際は、「各種検診・インフルエンザ予防接種受診券」を保険医療機関へお持ちください。

対象＝接種日に65歳以上の人、または60歳以上65歳未満で、心臓・じん臓・呼吸器疾患・免疫不全の身体障害者手帳1級を持つ人

期間＝10月1日(木)～12月28日(月)

場所＝桐生市医師会、足利市医師会に登録した接種医のいる保険医療機関と群馬県内相互乗り入れ予防接種に協力する保険医療機関※桐生厚生総合病院は入院患者のみ

自己負担金＝1,500円※生活保護世帯の人は負担がありませんので、保険医療機関でお申し出ください
申し込み＝電話で希望する保険医療機関へ。

問い合わせ＝健康長寿課成人保健係 (☎内線267)

接種時は、「各種検診・インフルエンザ予防接種受診券」をお忘れなく！



健康長寿課 保健師



オンラインで学ぶ 認知症サポーター養成講座

認知症サポーターは、認知症についての正しい知識を持ち、できる範囲で、認知症の人や家族を応援する人です。

講座では、認知症になってもその人が地域で豊かに人生を送れるように、サポーターとしてできることを学びます。

また、オンライン (Zoom) による研修も始めました。団体・グループ単位で養成講座をご利用ください。※90分の講座です。動画接続には通信料がかかります。有線LANまたは、Wi-Fiでの接続をお勧めします。

▼▶ オンライン研修の画面イメージ



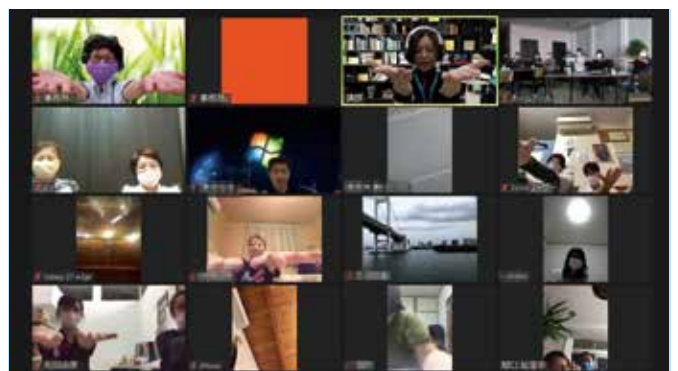
▶対象となるグループや団体

市内に居住または勤務・通学する人を10人以上含むグループ・団体。

▶講座開催の流れ

- ① 開催月の1か月前までに、電話で健康長寿課 (☎内線587) にご連絡ください。
- ② 担当する講師より申込団体またはグループへ連絡します。
- ③ 講師と、Zoom参加の手順、講座内容への要望などについて打ち合わせを行ってください。
- ④ 講座の開催

問い合わせ＝健康長寿課長寿支援係 (☎内線587・588)



不動産合同公売のお知らせ

群馬県と県内の市町が合同で、差し押さえた不動産の公売を実施します。

桐生市の公売予定物件のほか、各執行機関の公売物件についても、案内が納税課（市役所1階）と新里・黒保根支所、市ホームページにあります。

期日・時間＝公売保証金納付期間…10月16日（金）～11月20日（金）、入札期間…11月9日（月）～20日（金）、開札…11月25日（水）午前10時

問い合わせ＝納税課納税担当
（☎内線362・363）



桐生市の公売予定物件

公売財産(公簿上による表示)	公売保証金	見積価額 (最低公売価額)	備考
① 境野町四丁目855番3、宅地821.79㎡、外建物1件	7万円	68万円	混在財産
② 相生町三丁目字梅檀木383番3、宅地352.13㎡、外宅地1件・建物1件	20万円	195万円	混在財産
③ 相生町五丁目字三角原76番15、宅地154.82㎡、外建物1件	20万円	194万円	混在財産
④ 浜松町二丁目77番地49、居宅・店舗 木造スレート葺2階建 1階68.72㎡、2階52.17㎡	15万円	142万円	課税財産

市営住宅の入居者募集

柏山定住促進住宅（一戸建て、黒保根町下田沢）の入居者を募集します。12月1日（火）から入居できます。

構造＝木造2階建て（延床面積104平方メートル、4LDK、平成12年度建設）

家賃＝月額3万6,000円

募集戸数＝1戸（抽せん）

主な入居資格＝次の2つの要件を満たす人

- ①黒保根町に定住の意思が明確で、主たる生計を維持する人の年齢が45歳以下の夫婦世帯
- ②世帯の収入が、月に合計11万4,000円以上である



◀人気の対面キッチン



▶日当たりも、眺めも良好

申し込み＝10月1日（木）から30日（金）までに、申込書を直接、群馬県住宅供給公社桐生支所（市役所4階）または黒保根支所地域振興整備課へ。募集案内と申込用紙は、同公社、新里・黒保根支所にあります。

なお、柏山定住促進住宅のほか、随時募集している市営住宅もありますので、お問い合わせください。
問い合わせ＝群馬県住宅供給公社桐生支所（☎内線625）